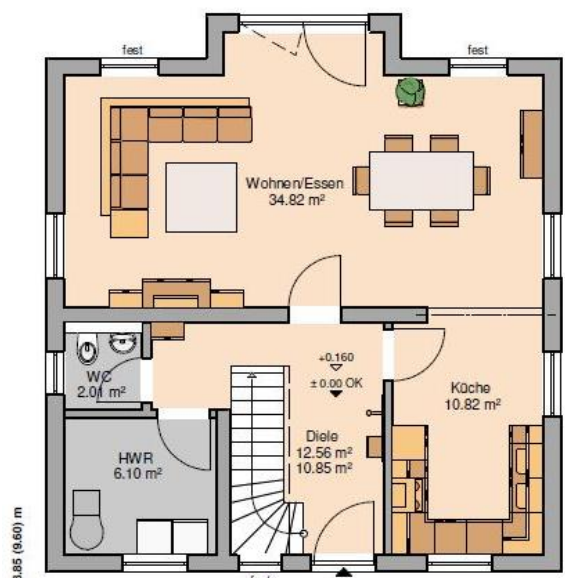
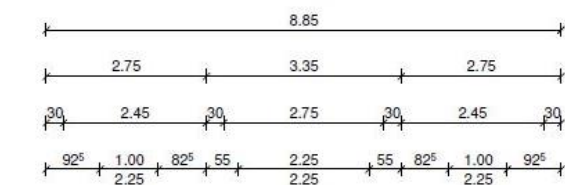


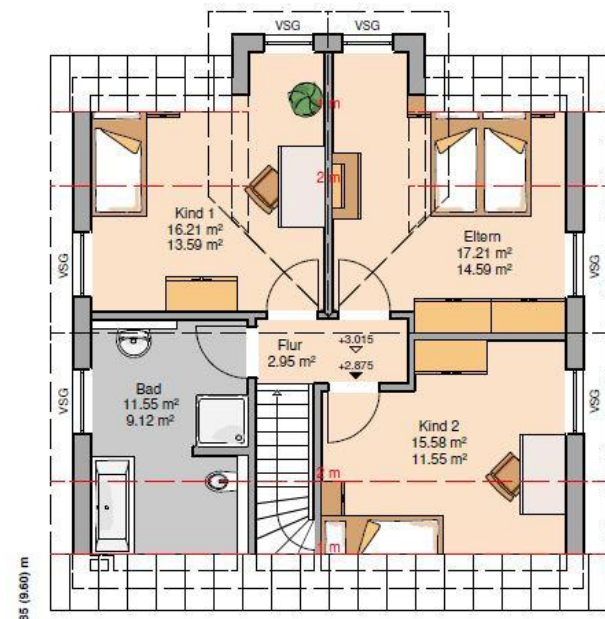
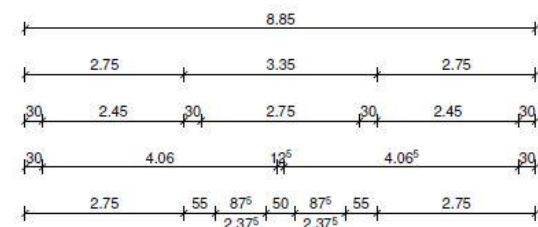
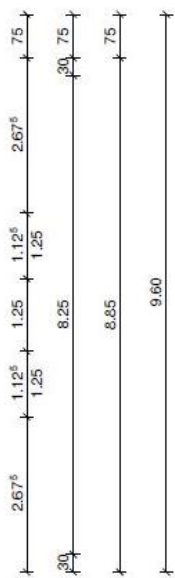
**Stadt Radolfzell**  
**Vorhabenbezogener Bebauungsplan „2. Änderung Schwärze“**

Vorhaben- und Erschließungsplan  
 Lageplan (Blatt 1) o.M.  
 Entwurf Stand 15.05.2017

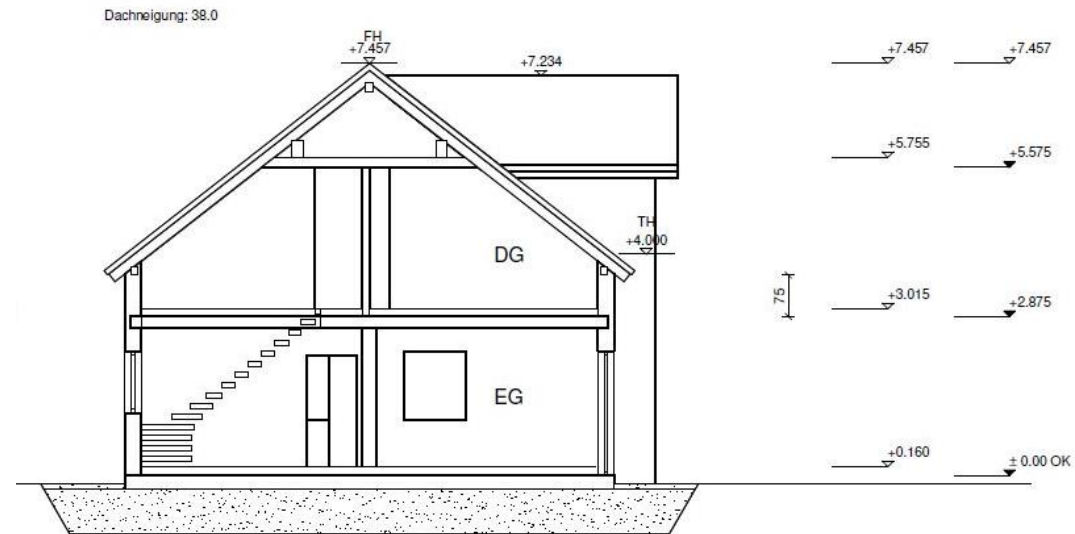
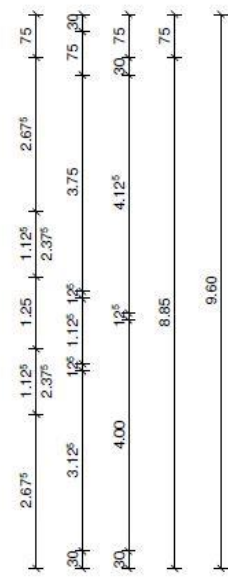
Kern-Haus AG, Sälzerstr. 23 – 25, 56235 Ransbach-Baumbach



Grundriss EG



Grundriss OG



Schnitt

**Stadt Radolfzell**  
**Vorhabenbezogener Bebauungsplan „2. Änderung Schwärze“**

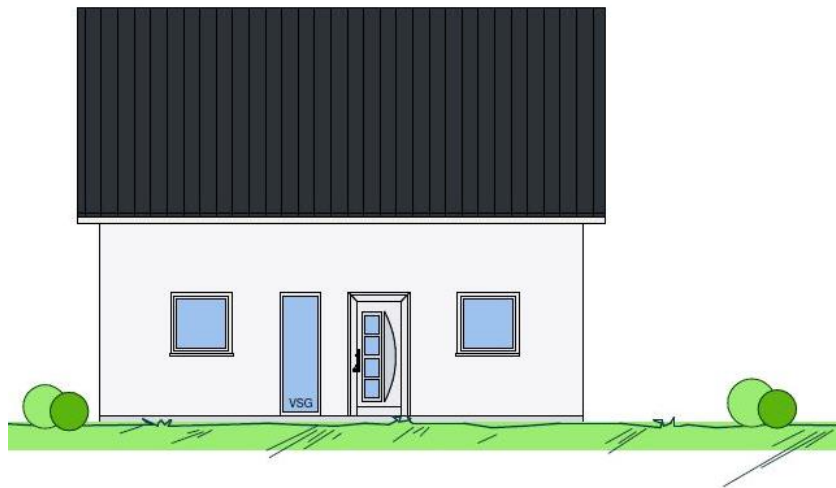
Vorhaben- und Erschließungsplan  
 Grundrisse + Schnitt (Blatt 2.1) o.M.  
 Entwurf Stand 15.05.2017  
 Kern-Haus AG, Sälzerstr. 23 – 25, 56235 Ransbach-Baumbach



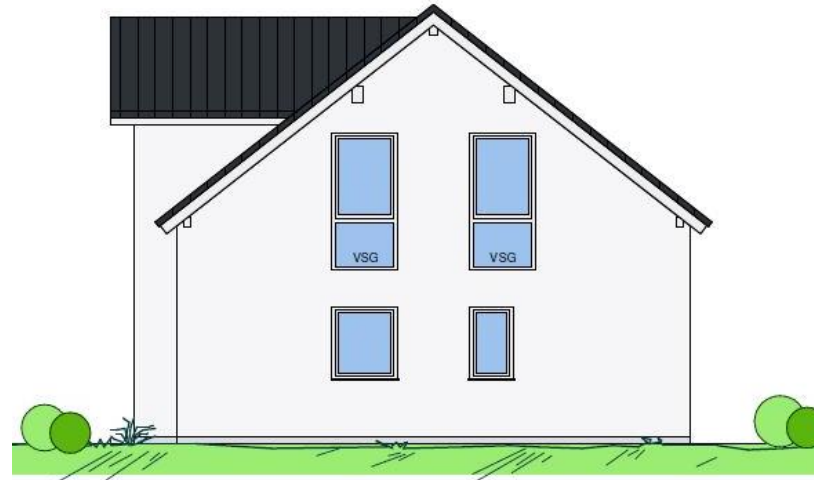
Ansicht Ost



Ansicht Süd



Ansicht West



Ansicht Nord

**Stadt Radolfzell**  
**Vorhabenbezogener Bebauungsplan „2. Änderung Schwärze“**

Vorhaben- und Erschließungsplan  
Ansichten (Blatt 2.2) o.M.  
Entwurf Stand 15.05.2017  
Kern-Haus AG, Säizerstr. 23 – 25, 56235 Ransbach-Baumbach