

Stadt Radolfzell
 Vorhabenbezogener Bebauungsplan "Wohnpark St. Meinrad mit Ärztehaus"
 Vorhaben- und Erschließungspläne

Mangold und Thoma GmbH Freie Architekten

Lageplan

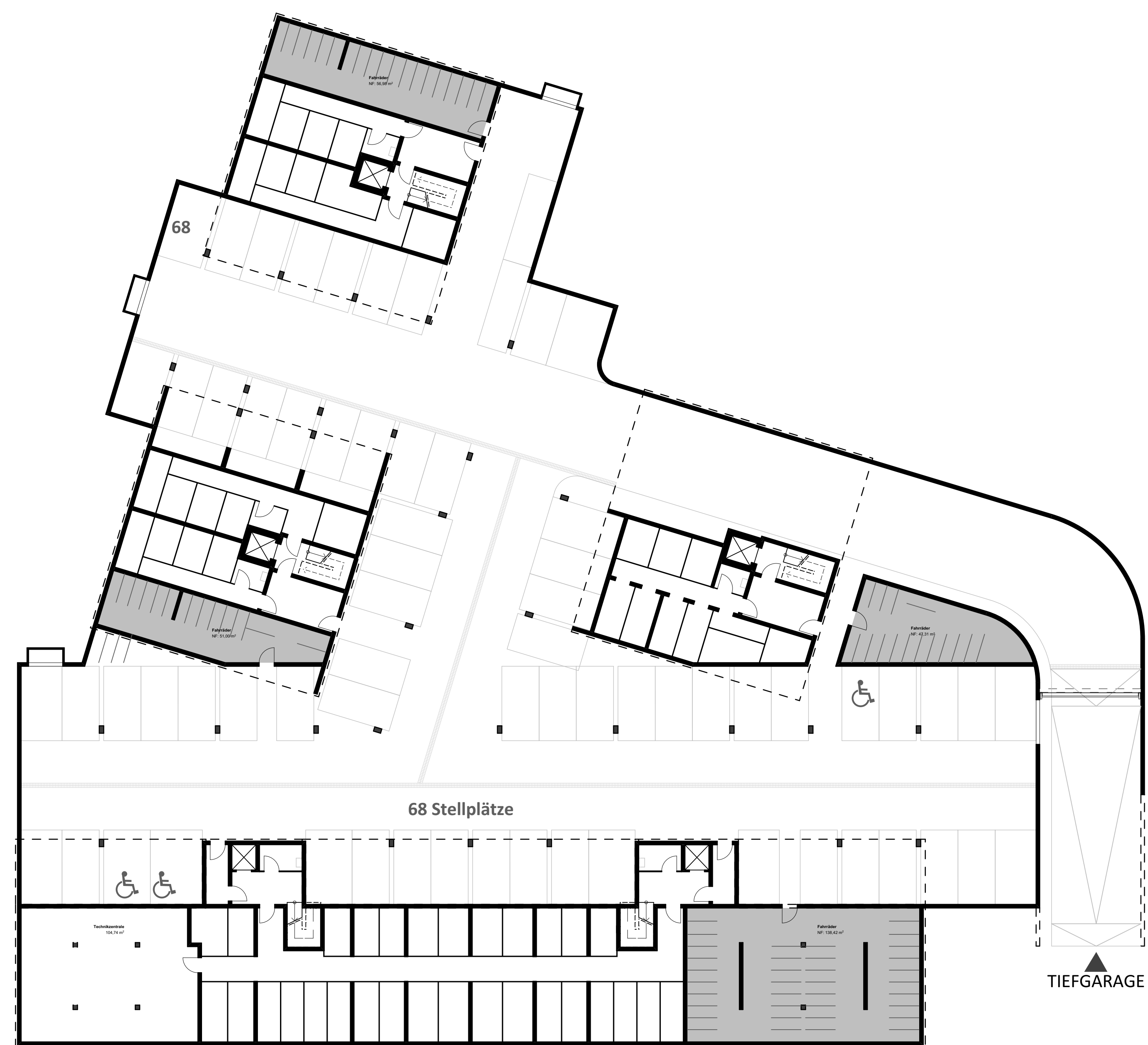
Entwurf 2.OL
 28 | 04 | 2017

M 1:500

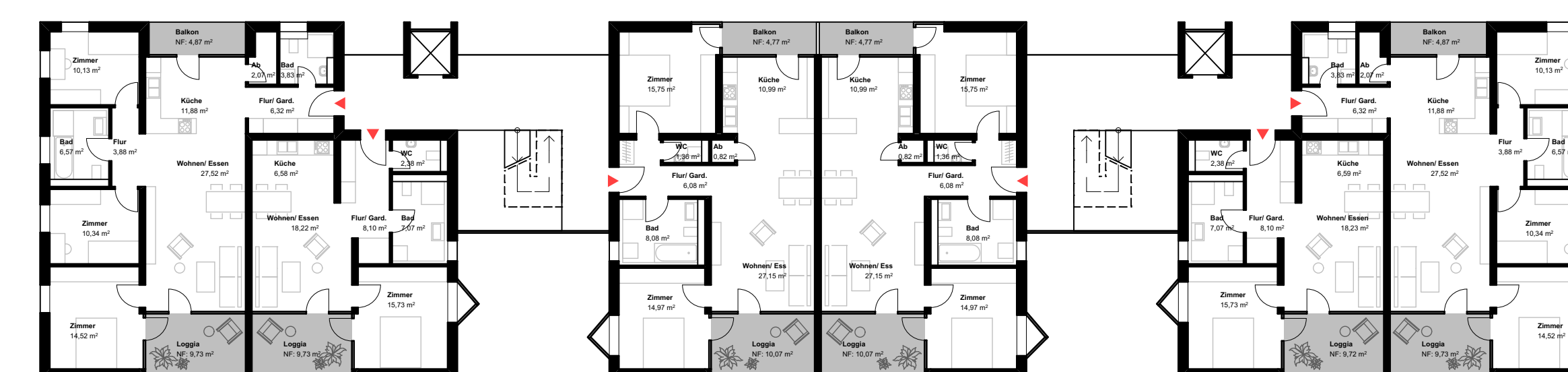
Blatt 1



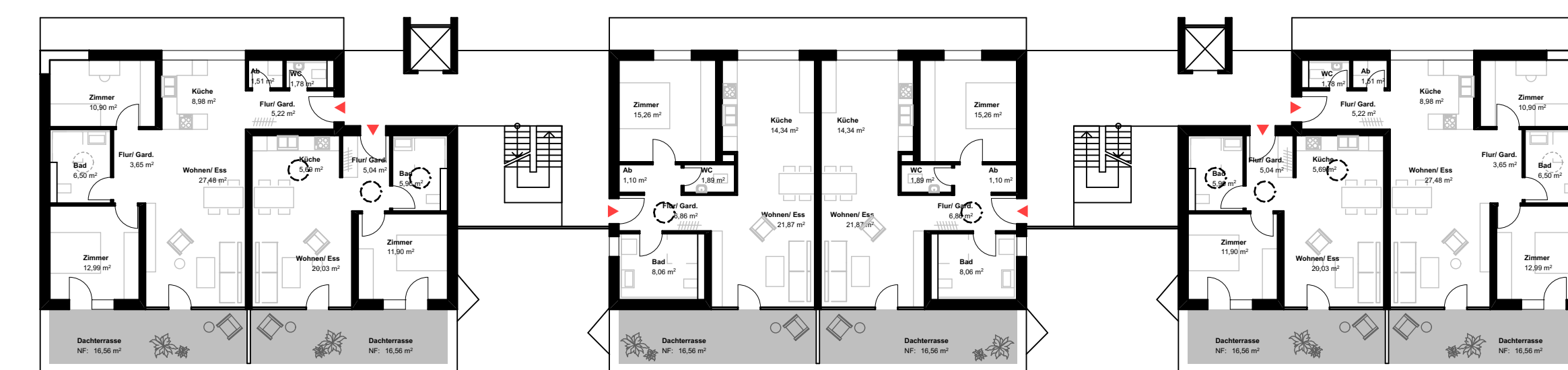
Erdgeschoss



Tiefgarage



Obergeschoss



Dachgeschoss



Ansicht Süd Gebäude A



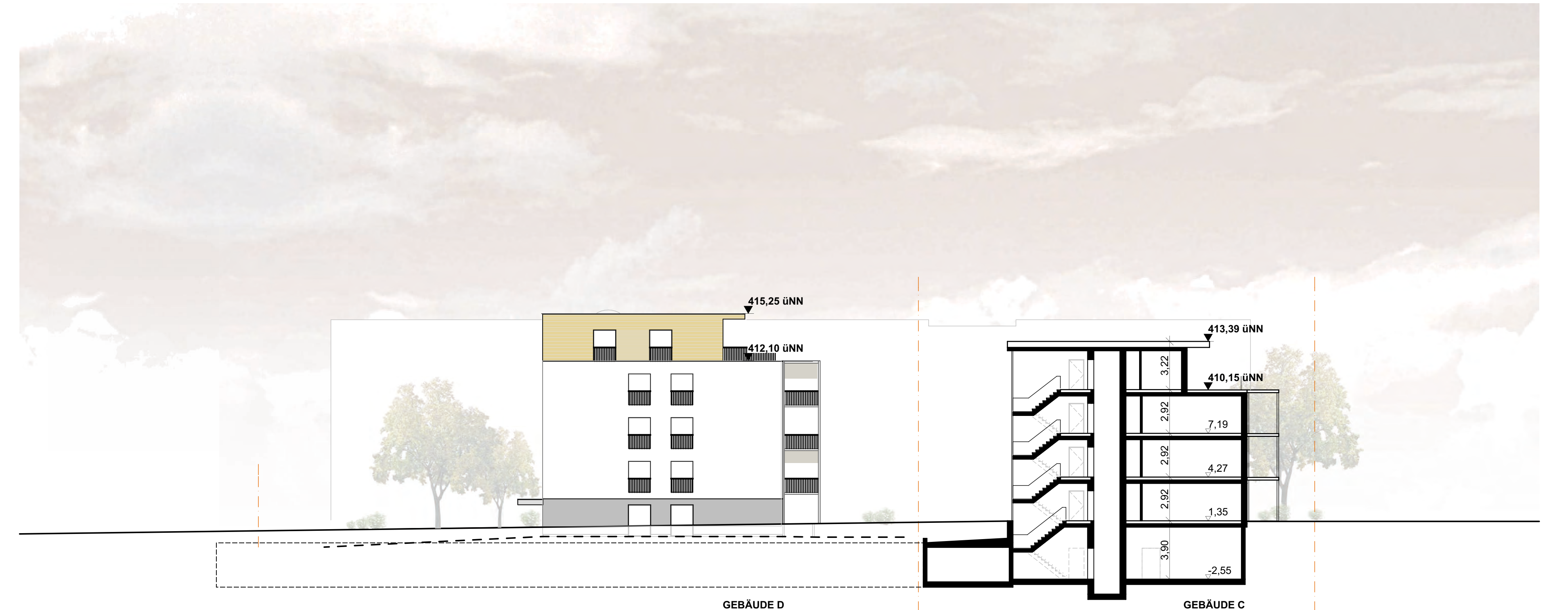
Ansicht West

GEBÄUDE C

GEBÄUDE B



Ansicht Nord Gebäude A



Schnitt B-B

GEBÄUDE D

GEBÄUDE C

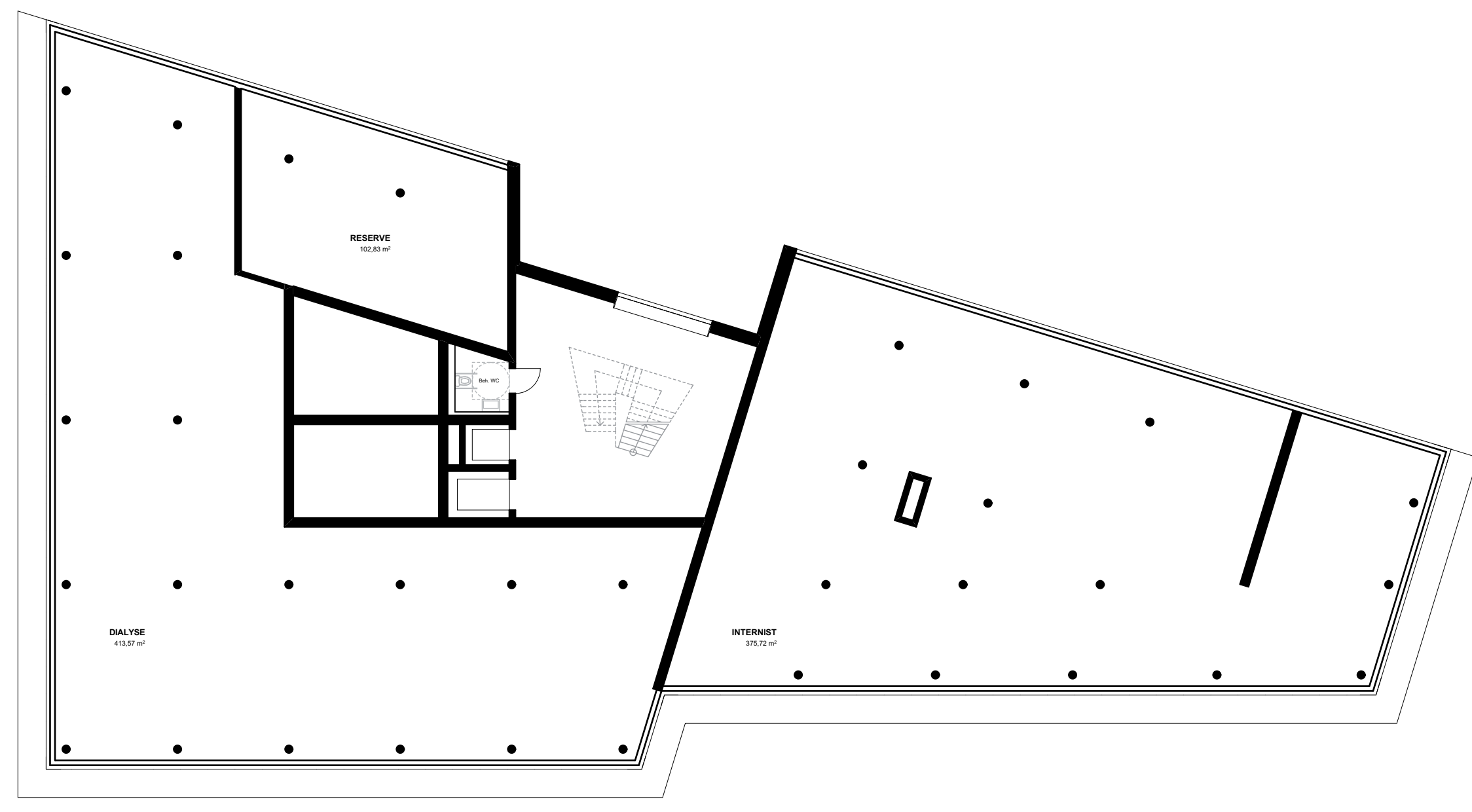


Schnitt A-A

GEBÄUDE A

GEBÄUDE B

GEBÄUDE C



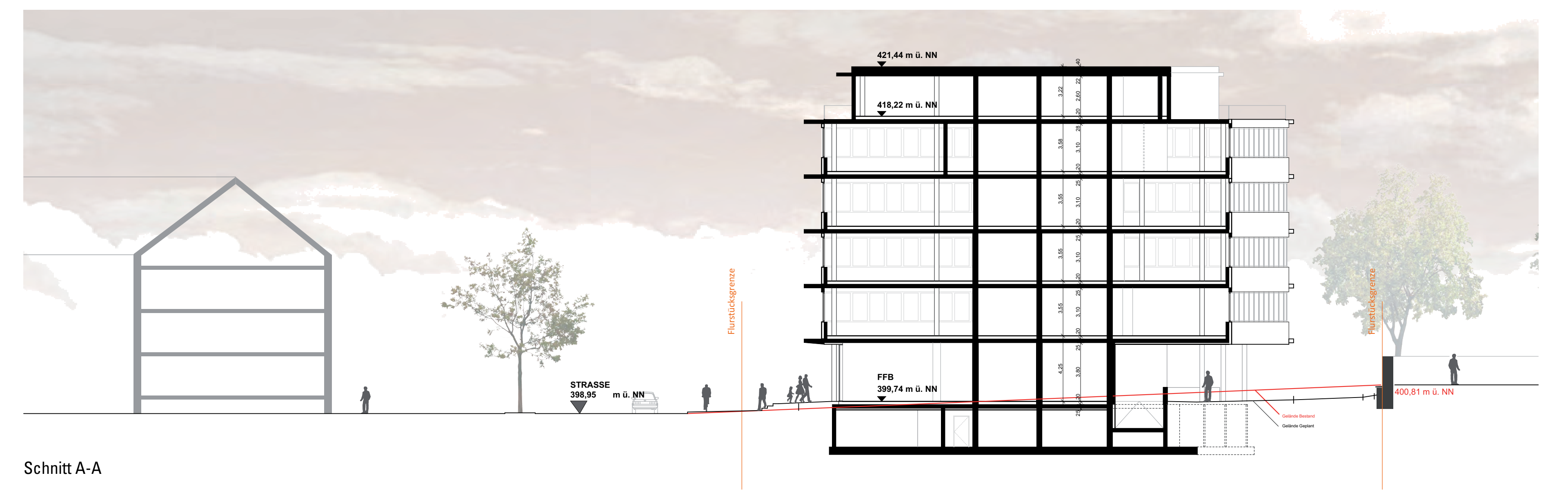
Obergeschoss



Perspektive Ärztehaus



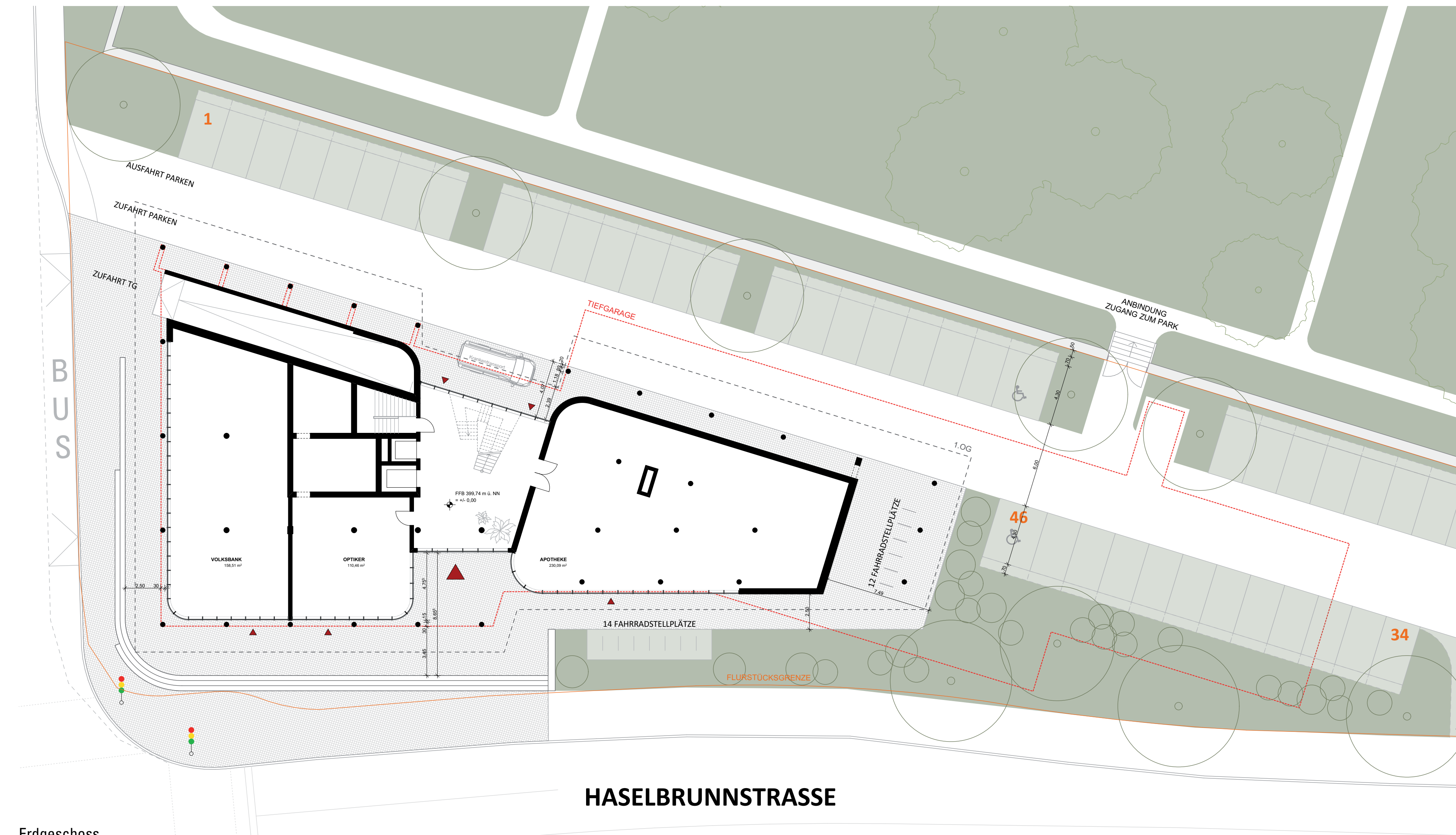
Ansicht Süd



Schnitt A-A



Schnitt B-B



Erdgeschoss



Tiefgarage



LEGENDE

- Betonpflaster (sickerfähig)
- Rasengitter
- Rasenliner
- Fallschutz
- Rasen
- Pflanzfläche
- Baum Bestand
- Baum geplant

ÄNDERUNGEN / ERGÄNZUNGEN	GEZ.	DATUM	INDEX

Stadt Radolfzell
 Vorhabenbezogener Bebauungsplan „Wohnpark St. Meinrad mit Ärztehaus“
 Vorhaben- und Erschließungsplan
 Freiflächengestaltungsplan

Bauherr:
 BHS Städtebau
 Bodensee/Hegau GmbH, Konstanz

Landschaftsarchitekt:
GNÄDINGER LANDSCHAFTSARCHITEKTEN
 Thomas Gnädinger
 Dipl.-Ing. (FH) Freier Garten- und Landschaftsarchitekt

Trottengasse 7
 D-78224 Singen (Htwl.)
 Telefon +49 (0) 77 31 - 18 48 47
 Telefax +49 (0) 77 31 - 18 48 48
 office@gnaeinger-la.de

