

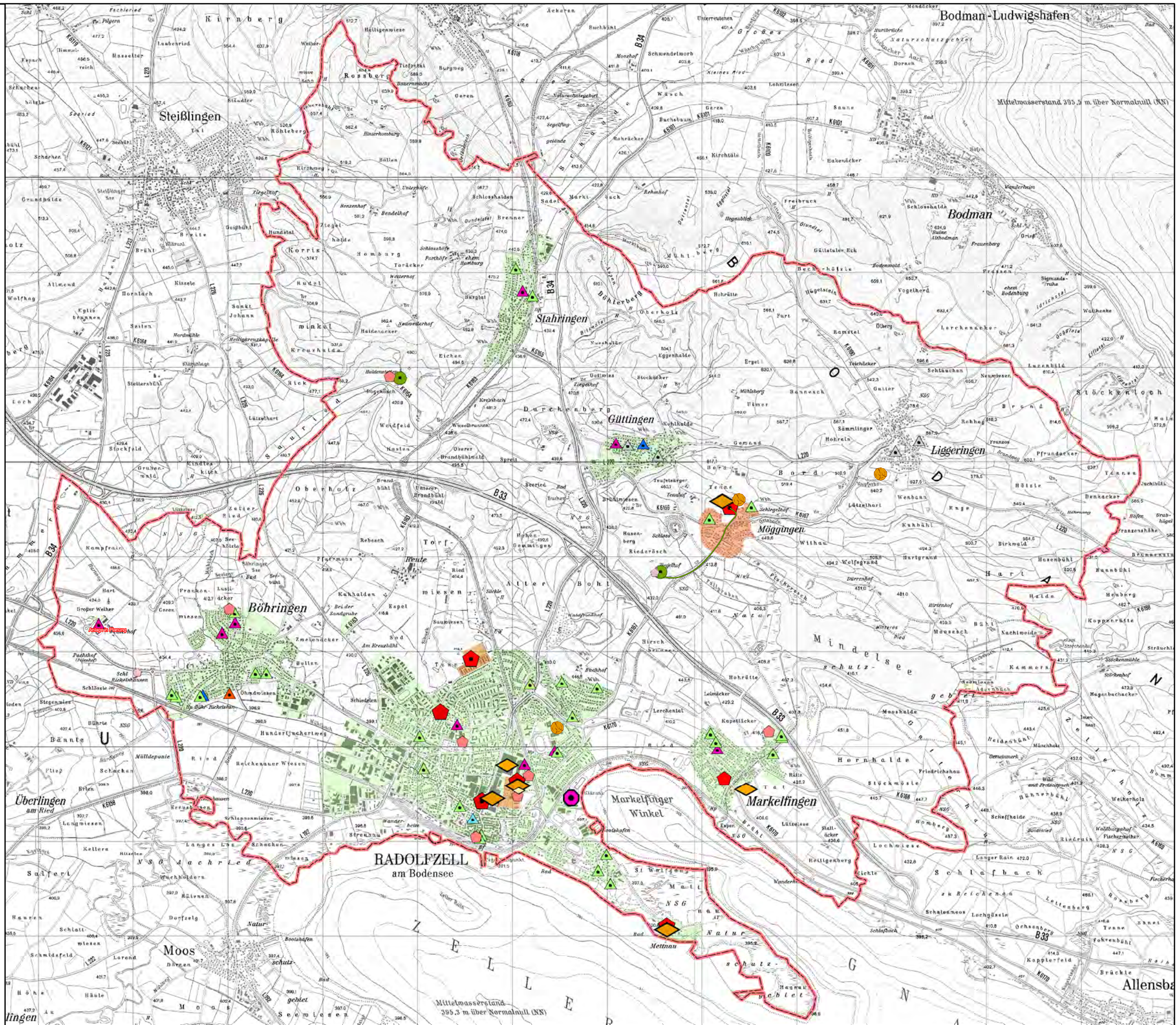
Integriertes Klimaschutzkonzept Radolfzell Verortung bestehender Anlagen

- Nahwärmeabsatz**
[MWh_n/a]
- ◆ < 30 MWh
 - ◆ 30 - 80 MWh
 - ◆ 80 - 800 MWh
 - ◆ > 800 MWh

- Stromerzeugung BHKW**
[MWh_e/a]
- < 5 MWh
 - 5 - 10 MWh
 - 10 - 15 MWh/a
 - 15 - 30 MWh/a
 - 300 - 1000MWh/a

- Wärmepumpen**
- ▲ Typ unbekannt
 - ▲ Erdwärmeanlage Wärmepumpe
 - ▲ Erdwärmesondenanlage
 - ▲ Grundwasserwärmepumpe
 - ▲ Luft-Wärmepumpe
 - ▲ Wasser-Wasser-Wärmepumpe

- Biogas Versorgungsleitung
- Biogasanlage
- Holzhackschnitzelanlage
- Kläranlage
- Nahwärmeversorgung
- gasversorgtes Gebiet
- Stadtgebietsgrenze



Datenquellen:
Stadtplanungsamt Radolfzell

AMSTEIN + WALTHERT
Amstein + Walthert AG, Zürich
Sven Fitz, Erik Schmausser
Visum:
SK/P101561/Verortung_v09_LUG.mxd
Datum: 10.12.2010

