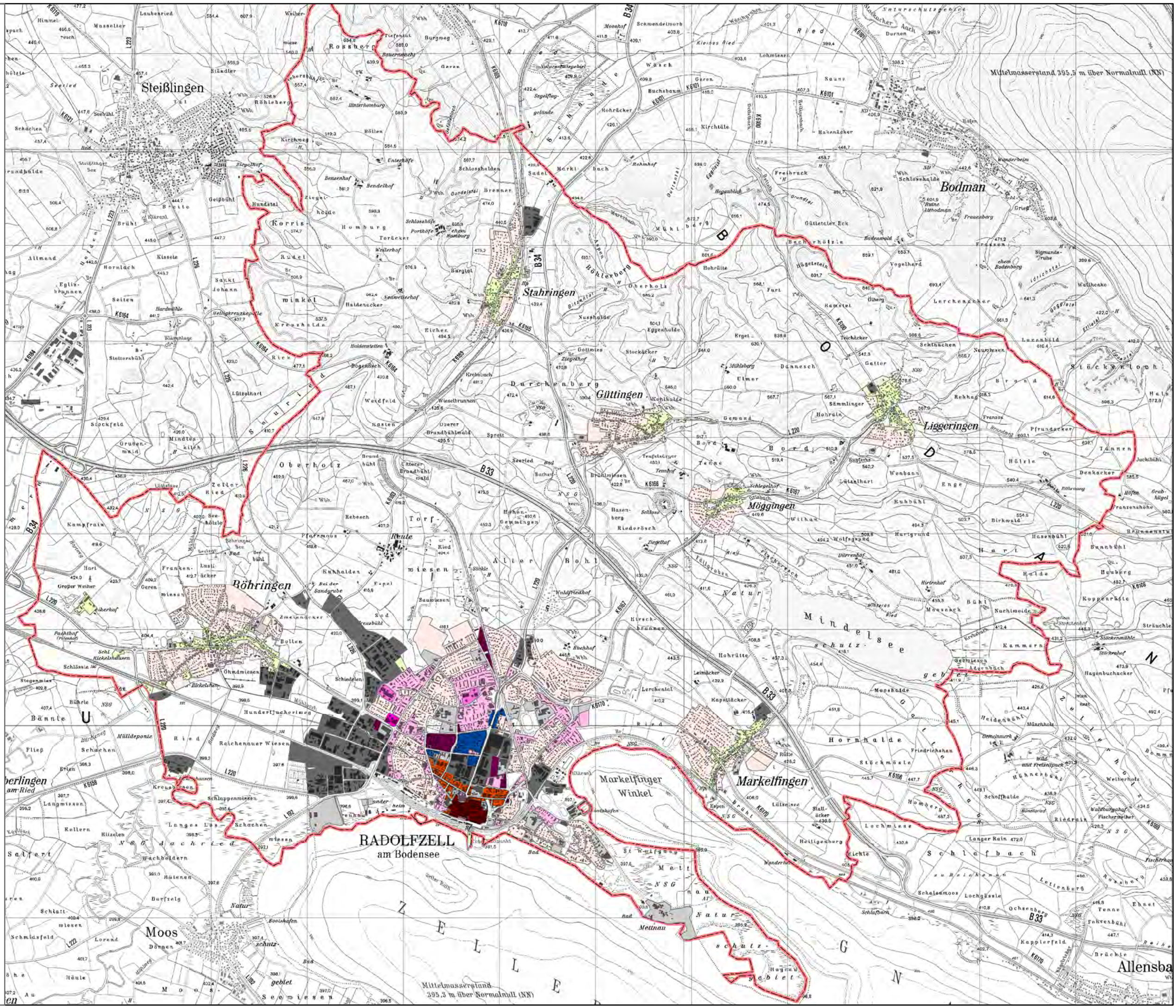


# Integriertes Klimaschutzkonzept Radolfzell

## Stadtraumtypen

- I Altstadt
- II Innerstädt. Baublöcke der Gründer- und Vorkriegszeit
- IV Dörfliche u. kleinteilige Strukturen
- V Werkssiedlungen der Gründer- und Vorkriegszeit
- VI Sozialer Wohnungsbau der 50er Jahre
- VII Hochhausiedlungen der 70er Jahre
- VIII Geschosswohnungsbau seit den 60er Jahre
- IX Einfamilienhausgebiete
- X Gewerbe- u. Industriegebiete
- XI Öffentliche Einrichtungen und Zweckbauten
- Stadtgebietsgrenze



Datenquellen:  
 BMVBS 2009: Nutzung städtischer Freiflächen  
 für erneuerbare Energien  
 Stadtplanungsamt Radolfzell

**AMSTEIN + WALTHERT**

Amstein + Walthert AG, Zürich  
 Sven Fitz, Erik Schmausser  
 Visum:

SK/P101561/Stadtraumtypen\_update\_v04.mxd  
 Datum: 14.10.2010

