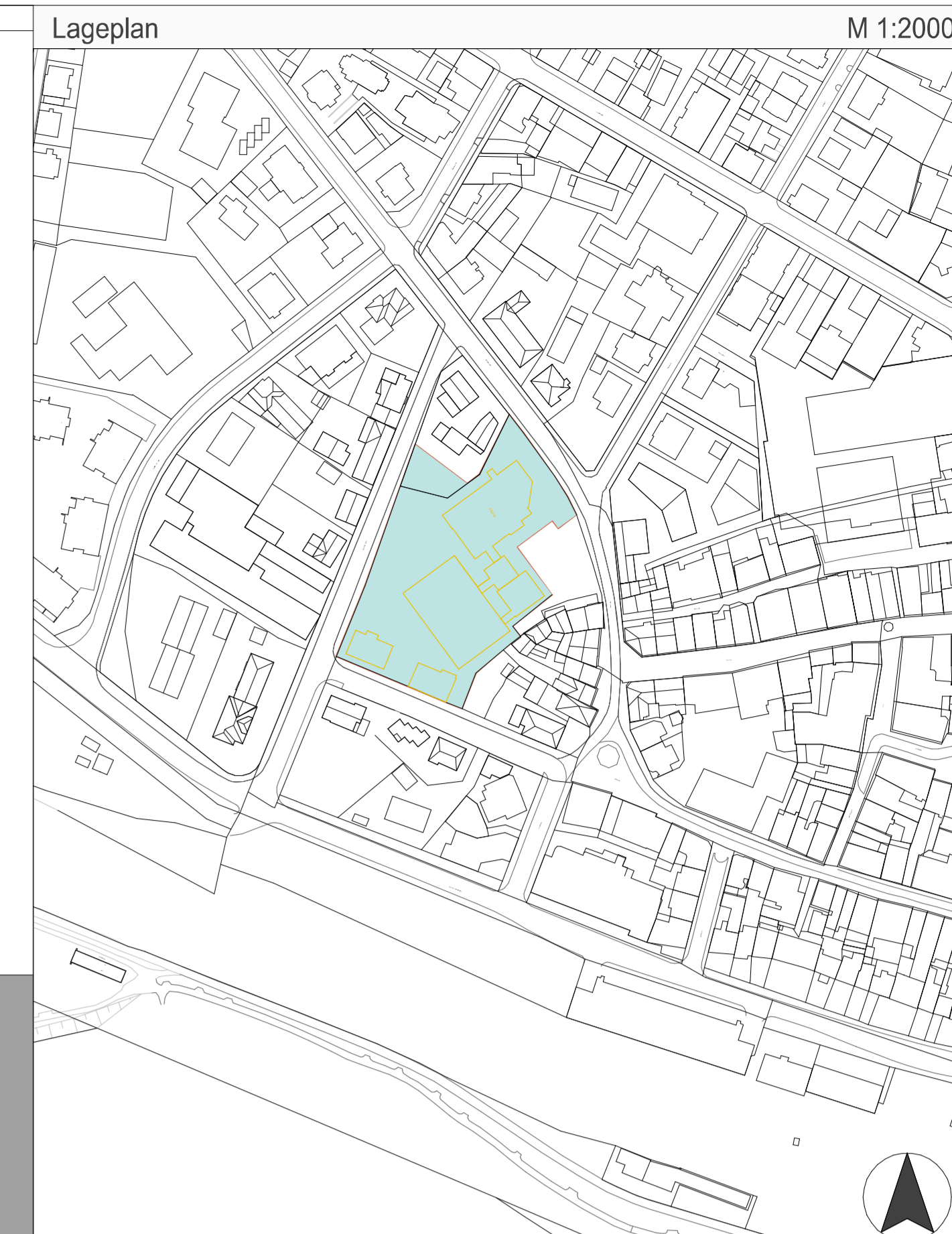
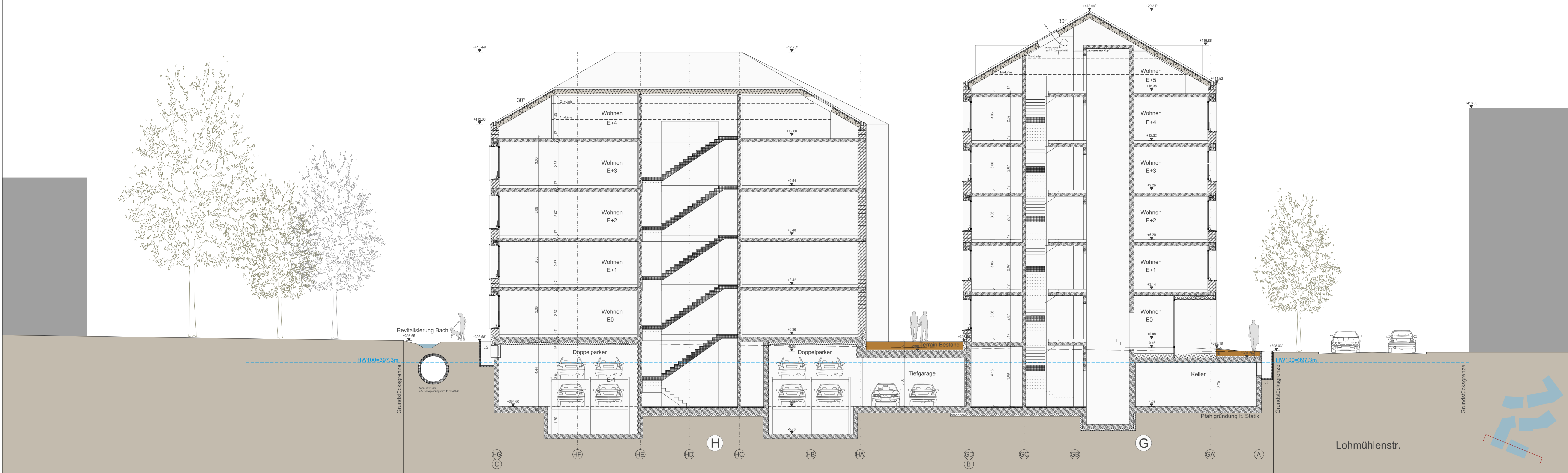


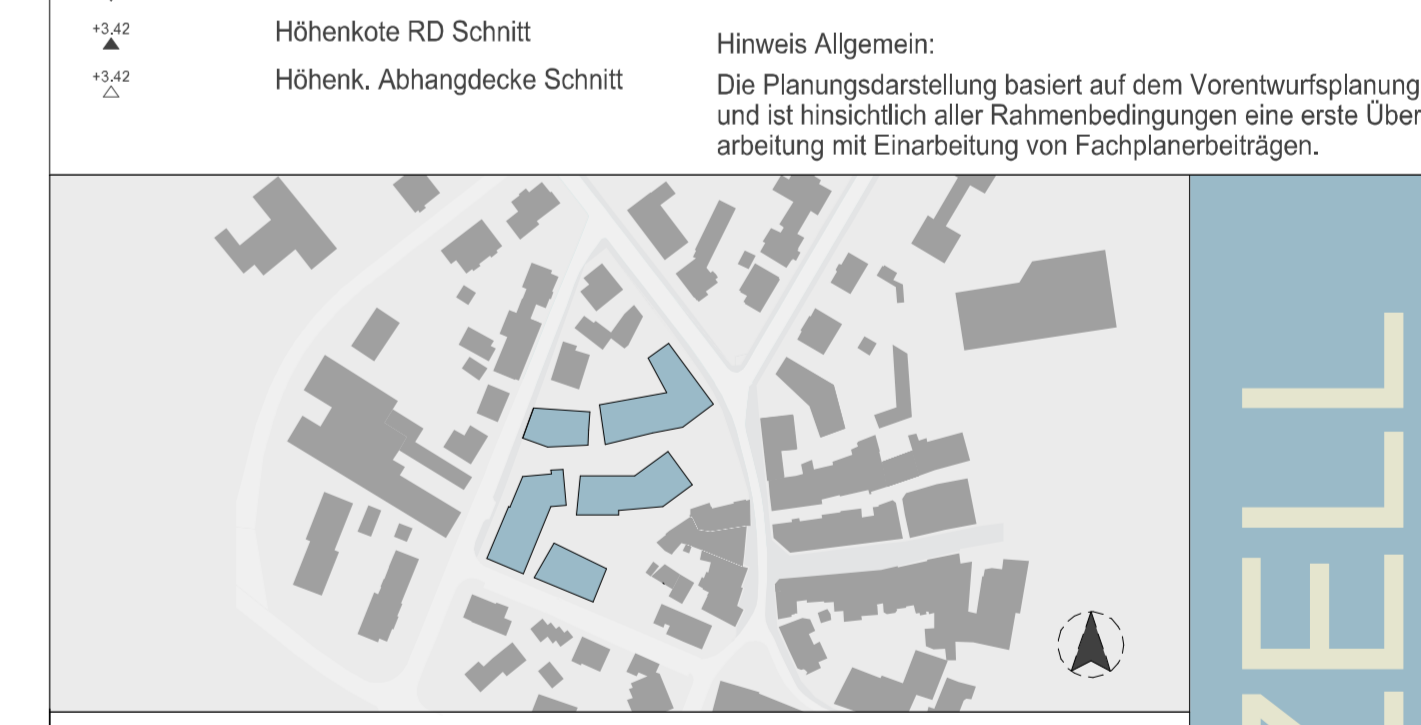
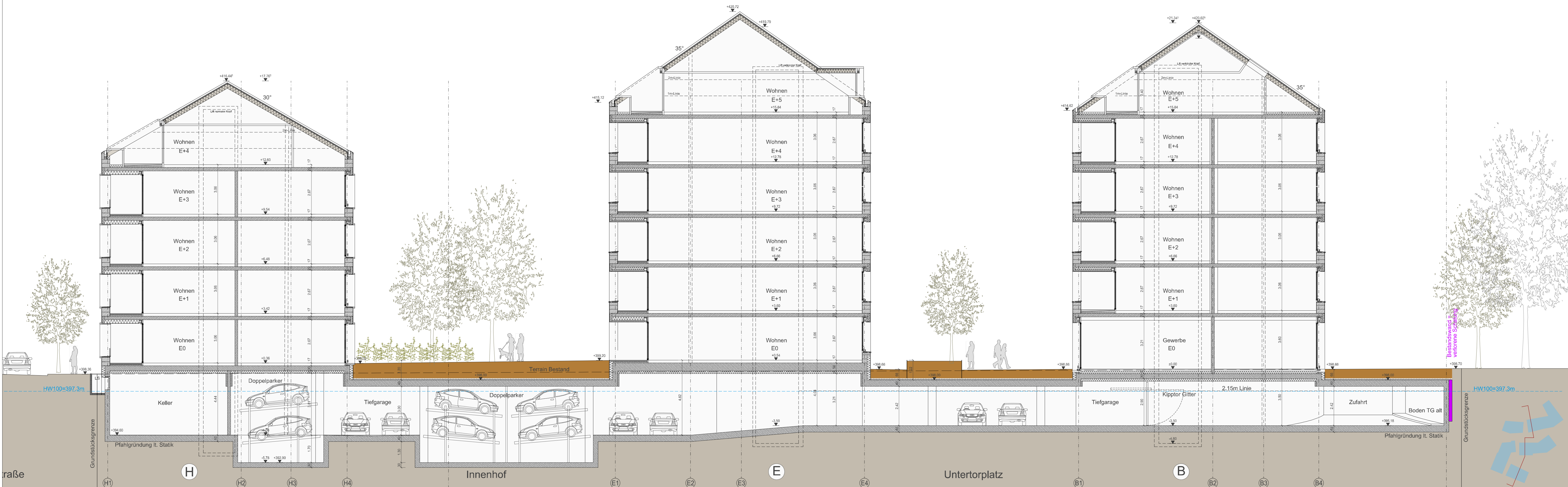
Schnitt 1-1



Legende Schraffuren und Kurzbezeichnungen:

1	Achsen	OK	Oberkante
1	Schnittführungslinie (FL Nr. 142, 145/1, 142/1)	UK	Unterkante
1	Planungsgrenze	IK	Innenkante
1	Bestandsgebäude Abriss	AK	Außenkante
1	Kante Tiefgarage neu	FB	Fertig Boden
1	Tr. Traufe Neubau	AD	Abhangedecke
1	FI First Neubau	BT	Positionen Betonfertigteile Treppen
1	FD Flachdachschalka Neubau	RT	Positionen Fenstererahmen
1	Geländehöhen neu	FT	Positionen Fensterelemente
1	Geländehöhen alt	LT	Positionen Loggiaelemente
1	Eingang Wohnen / Gewerbe / Gastro	RB	Rohrer Boden
1	Einfahrt / Ausfahrt Tiefgarage	UK RD	UK Rohdecke
1	Vollgeschosszahl + Dachaufbau	UK FST	UK fertiger Sturz
1	Barrierefreie Wohnung	DV	Bodenversprünge
1	Mauwerk	DV	Dachversprünge
1	Stahlbeton	DL	Durchgangsgelände
1	WU-Beton	UK RST	UK roher Sturz
1	Beton-Fertigelement	OK BH	OK Brüstungshöhe
1	Estrich	OK RBH	OK Rohbrüstungshöhe
1	Holz	OK RB	OK Rohboden
1	BD Bodendurchbruch	OK SW	OK Schwelle
1	DD Deckendurchbruch	BE	Bodeneinauf
1	WD Wanddurchbruch	RR	Regenrinne
1	KS Kernbohrung	FR	Fallohr
1	WS Wandschütz	WS	Wasserspeicher
1	REV Revisionsöffnung	NÜ	Notüberlauf
1	Wand EI 90	D	Dichtschleibe Tür
1	Wand EI 60	N	Notausgangsanforderung
1	Wand EI 30	RS	Rauchschutztür
1	Brandwiderstand	T30/T90	Feuerschutztür
1	Notausgang	1,RW	Erster Rettungsweg
1	Dämmung weich	RW	Zweiter Rettungsweg
1	Dämmung hart	RAF	Ländler-Raffestore
1	Vorhang	NA	Markise
1	Festverglasung	MAR	Kurbel Raffestore
1	Kote Fußbodenniveau	K	Screen
1	Kote Terrain	SCR	Feuerwehrezufahrt
1	Höhenkote FB Schnitt	FF	öffentlicher Fußweg
1	Höhenkote RB Schnitt	HL	Handlauf
1	Höhenkote RD Schnitt	GL	Geländer mit Handlauf
1	Höhenk. Abhangedeck Schnitt		

Schnitt 2-2



Entwurfsplanung

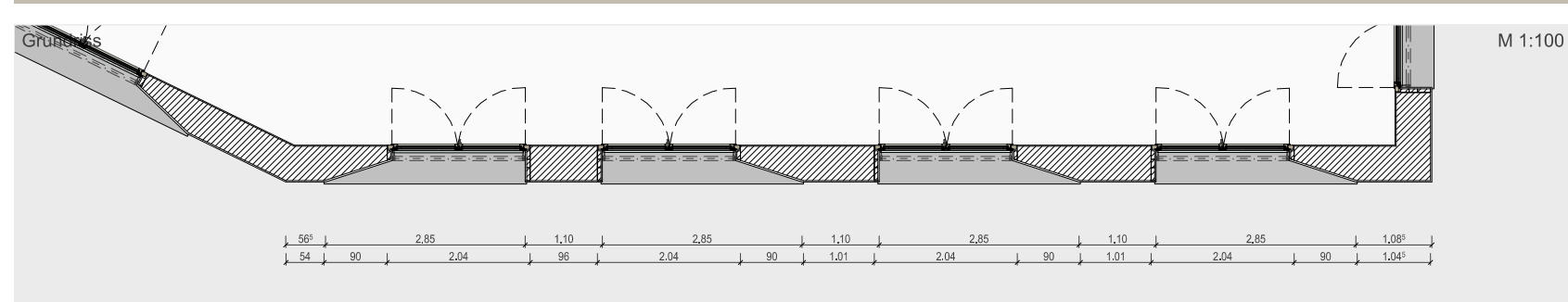
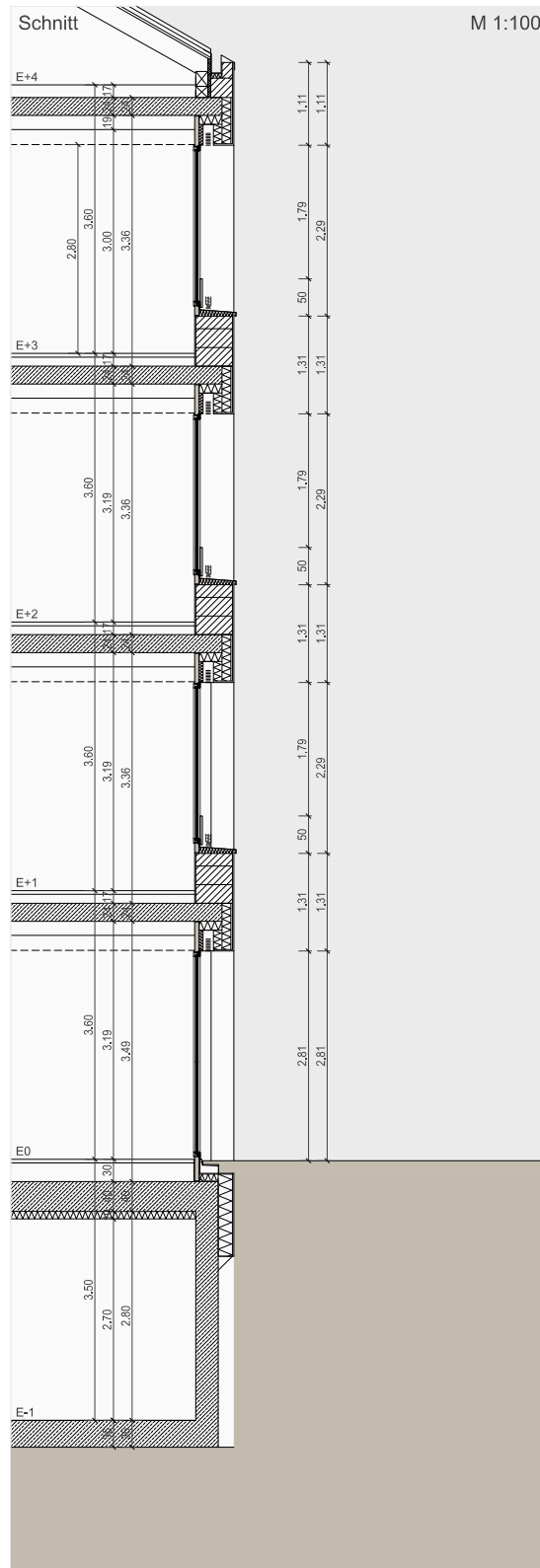
Schnitt 1-1
Schnitt 2-2

UTP	AA	E	AVS	XX	-	009	K	VA	221221
-----	----	---	-----	----	---	-----	---	----	--------

UTP - RADOLFFZELL

D 4 GEBÄUDEHÜLLE

D 4.1 T₁
 Fassade Typ 1a



Beschreibung:

Fassade Haus A
 Lochfassade mit Strukturputz, Holz-Alu-Fenster mit 3-fach Isolierverglasung, Alu-Raffstoren als Sonnenschutz, Alu-Fensterbänke, alle schrägen und geraden Fensterlaibungen aus Feinputz, Glasabsturzicherungen am Fensterrahmen befestigt.
 Farben nach Farbkonzept: Farbgebungen in 2 Varianten im Bereich beige bis weiß

Fassadenaufbau (von innen nach aussen):

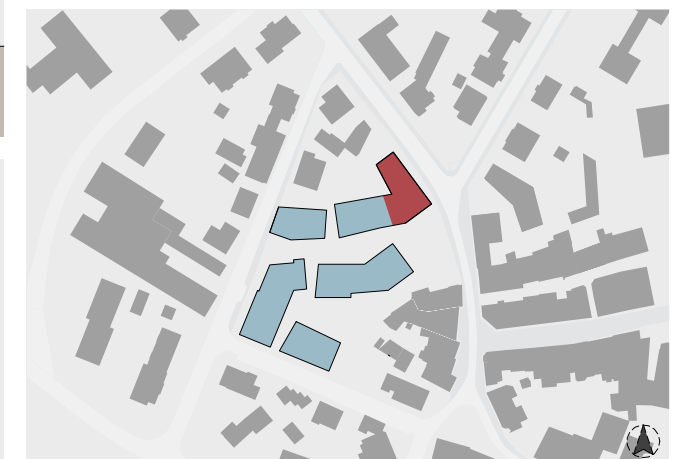
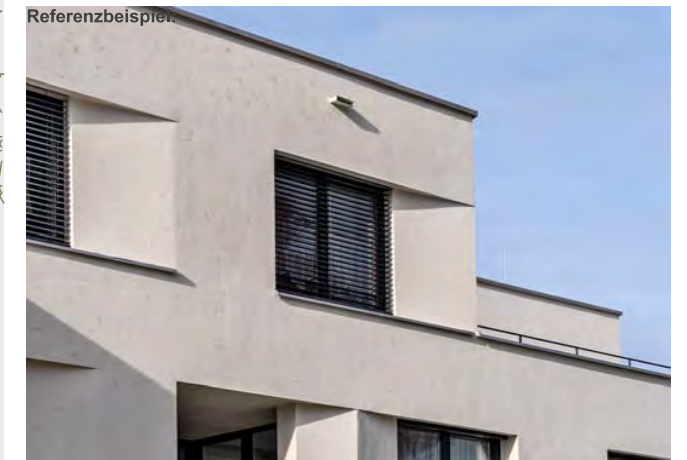
- Innenputz 1,5cm
- Planziegel Poroton S8 49cm
- Strukturputz 2,0cm

Technische Werte Fenster:

- U-Werte: Rahmen 0,80 W/m²K, Glas 0,70 W/m²K
- g-Werte: 0,40
- Schallschutz: R'w= in Abstimmung

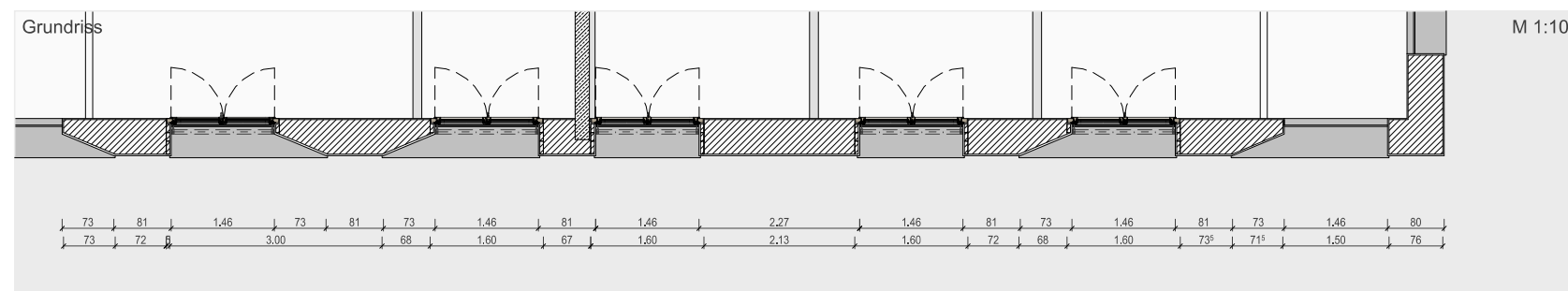
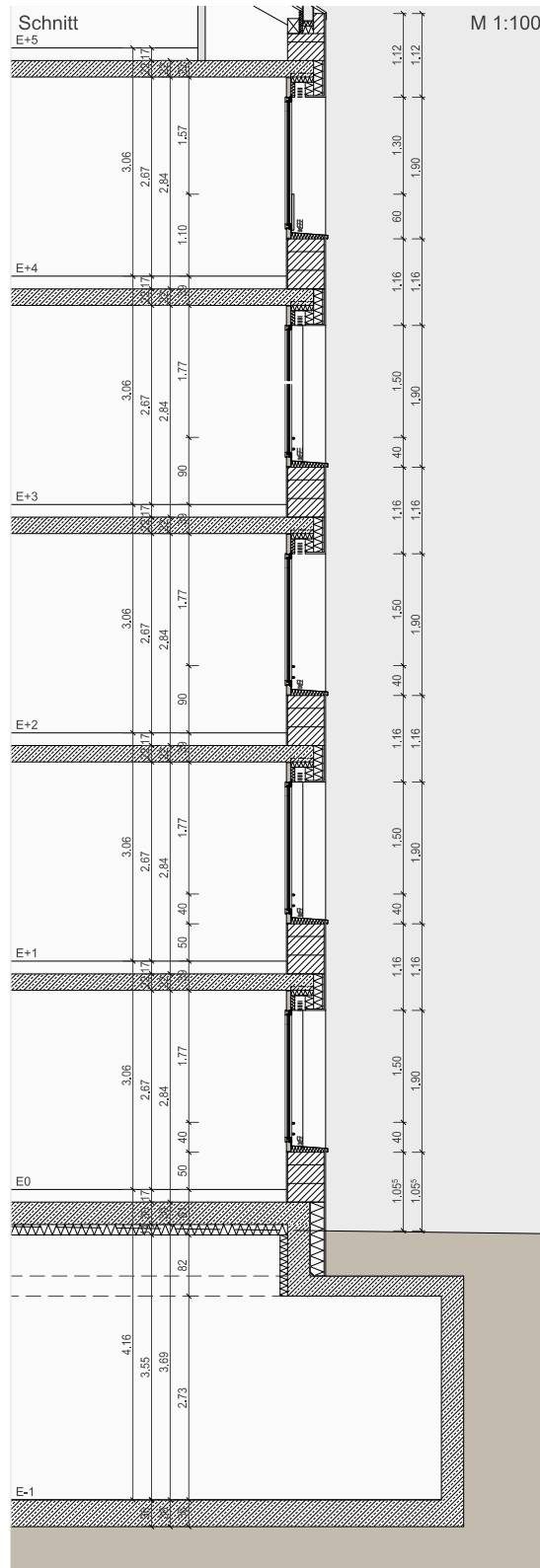
Herstellernachweis / -information:

- Ziegelstein z.B. Schlagmann Poroton S8 o. glw.
- Fensterelemente
- Sonnenschutz _z.B. Warema Raffstoren mit 60mm Lamelle seilgeführt o. glw.
- Glasabsturzicherung (Absturzhöhe über 12m) _z.B. Abelsystem o.glw.



D 4 GEBÄUDEHÜLLE

D 4.1 T₁
 Fassade Typ 1b



Beschreibung:

Fassade Haus C und Haus G, hier Haus G dargestellt:
 Lochfassade mit Strukturputz, Holz-Alu-Fenster mit 3-fach Isolierverglasung,
 Alu-Raffstoren als Sonnenschutz, Alu-Fensterbänke, alle schrägen und
 geraden Fensterlaibungen aus Feinputz, Glasabsturzicherungen und
 Absturzicherungen Stangen am Fensterrahmen befestigt.
 Farben nach Farbkonzept: Farbgebungen in 2 Varianten im Bereich beige bis
 weiß
 (Unterschied zu Haus A Proportionen, da andere Geschosshöhen!)

Fassadenaufbau (von innen nach aussen):

- Innenputz 1,5cm
- Planziegel Poroton S8 49cm
- Strukturputz 2,0cm

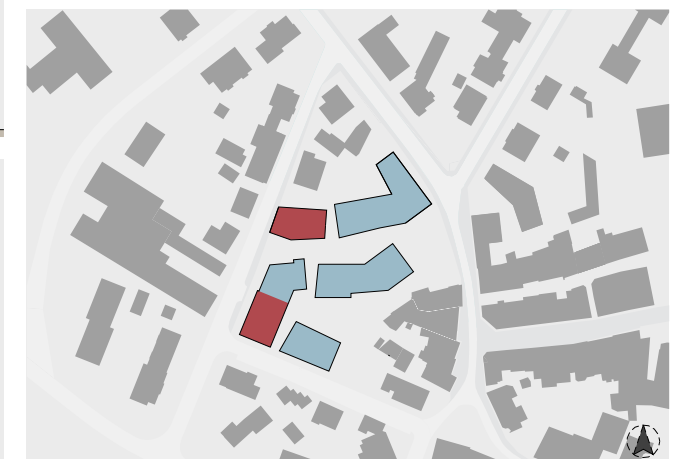
Technische Werte Fenster:

- U-Werte: Rahmen 0,80 W/m²K, Glas 0,70 W/m²K
- g-Werte: 0,40
- Schallschutz: R_w= in Abstimmung

Herstellernachweis / -information:

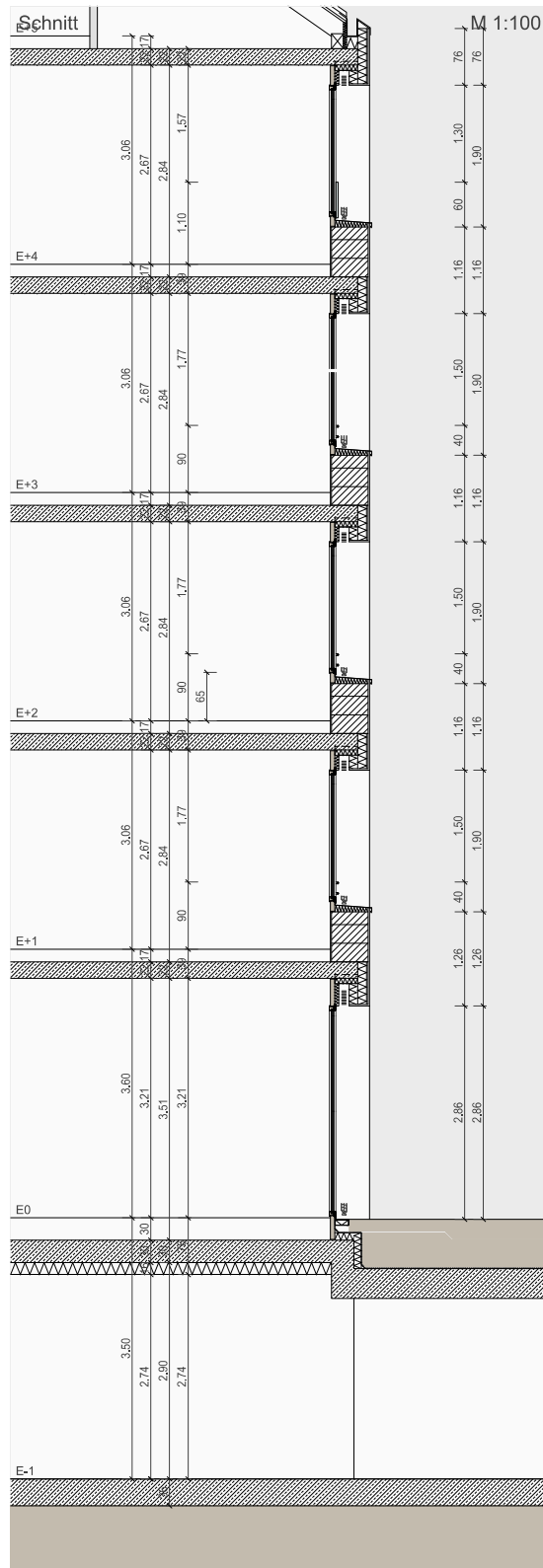
- Ziegelstein z.B. Schlagmann Poroton S8 o. glw.
- Fensterelemente
- Sonnenschutz _z.B. Warema Raffstoren mit 60mm Lamelle seilgeführt o. glw.
- Glasabsturzicherung (Absturzhöhe über 12m) _z.B. Abelsystem o.glw.
- Stangen Absturzicherung (Absturzhöhe unter 12m) _z.B. Abelsystem o.glw.

Referenzbeispiel:



D 4 GEBÄUDEHÜLLE

D 4.1 T₂
 Fassade Typ 2



Beschreibung:

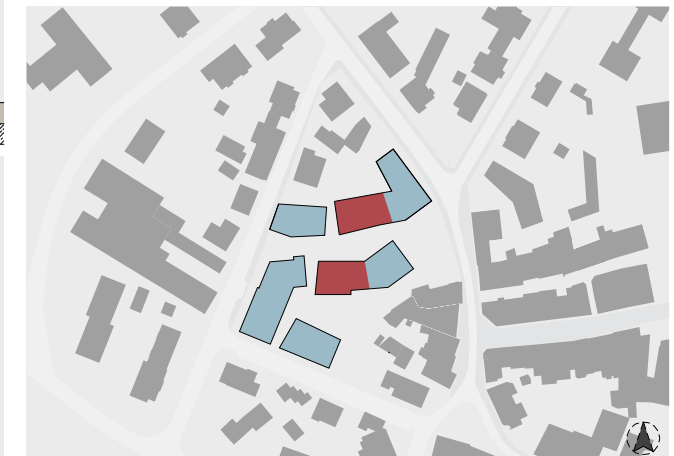
Fassaden Haus B und Haus E, hier Haus B dargestellt:
 Lochfassade mit Strukturputz, liegende Holz-Alu-Fenster mit 3-fach Isolierverglasung und integrierten Fensterpaneelen, Alu-Raffstoren als Sonnenschutz, Alu-Fensterbänke, Fensterlaibungen aus Feinputz und Glasabsturzicherung bzw. Stangenabsturzicherung am Fensterrahmen befestigt.
 Farben nach Farbkonzept: Farbgebungen in 2 Varianten im Bereich beige bis weiß

Fassadenaufbau (von innen nach aussen):
 - Innenputz 1,5cm
 - Planziegel Poroton S8 49cm
 - Strukturputz 2,0cm

Technische Werte Fenster:
 - U-Werte: Rahmen 0,80 W/m²K, Glas 0,70 W/m²K
 - g-Werte: 0,40
 - Schallschutz: R_w= in Abstimmung

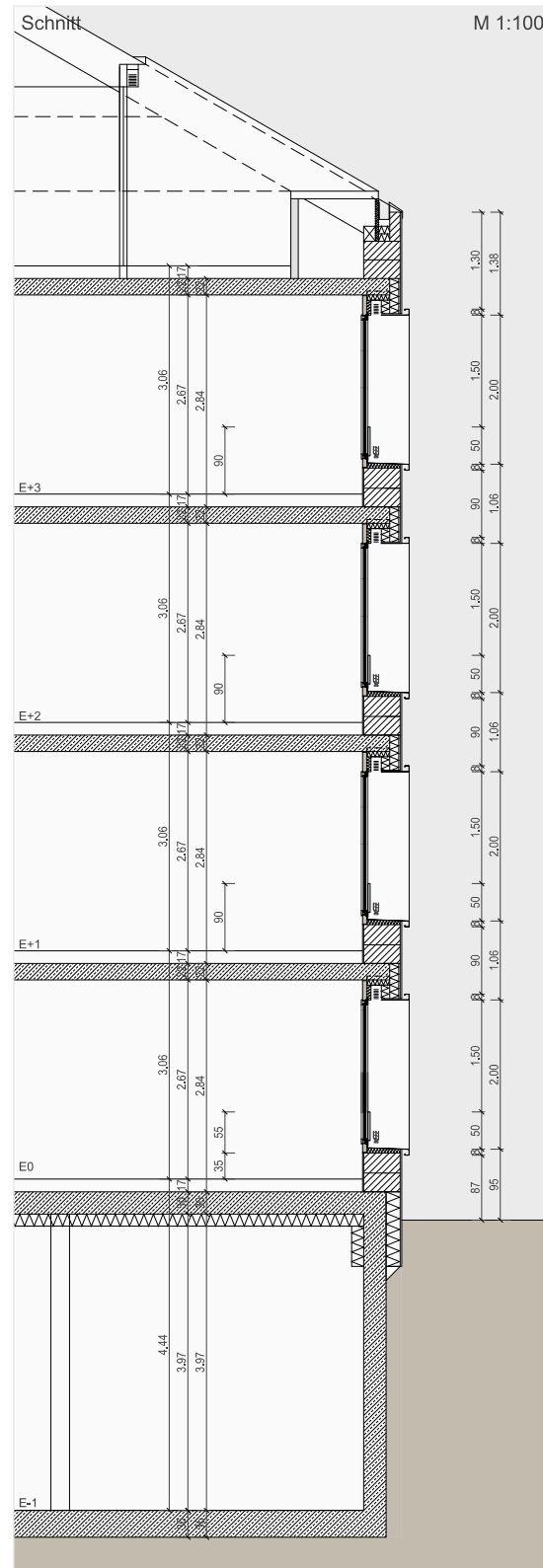
Herstellernachweis / -information:
 - Ziegelstein z.B. Schlagmann Poroton S8 o. glw.
 - Fensterelemente mit integrierten Paneelen
 - Sonnenschutz z.B. Warema Raffstoren mit 60mm Lamelle seilgeführt o. glw.
 - Glasabsturzicherung (Absturzhöhe über 12m) z.B. Abelsystem o.glw.
 - Stangen Absturzicherung (Absturzhöhe unter 12m) z.B. Abelsystem o.glw.

Referenzbeispiel:



D 4 GEBÄUDEHÜLLE

D 4.1 T₄
 Fassade Typ 4



Beschreibung:

Fassaden Haus F und Haus H, hier Haus H dargestellt:
 Lochfassade mit Strukturputz, Holz-Alu-Fenster mit 3-fach Isolierverglasung,
 Alu-Raffstoren als Sonnenschutz, Fensterlaibungen aus Stahlblechrahmen und
 Glasabsturzicherung am Fensterrahmen befestigt.
 Farben nach Farbkonzept: Farbgebungen in 2 Varianten im Bereich beige bis
 weiß

Fassadenaufbau (von innen nach aussen):

- Innenputz 1,5cm
- Planziegel Poroton S8 49cm
- Strukturputz 2,0cm

Technische Werte Fenster:

- U-Werte: Rahmen 0,80 W/m²K, Glas 0,70 W/m²K
- g-Werte: 0,40
- Schallschutz: R'w= in Abstimmung

Herstellernachweis / -information:

- Ziegelstein z.B. Schlagmann Poroton S8 o. glw.
- Fensterelemente
- Sonnenschutz _z.B. Warema Raffstoren mit 60mm Lamelle seilgeführt o. glw.
- Glasabsturzicherung _z.B. Abelsystem o. glw.

Referenzbeispiel:

