

Baumbewertung Krankenhaus

Baumart	Schäden	Stammumfang cm	Beurteilung
Baumhasel	Druckzwiesel gering	190	erhaltenswert
Tulpenbaum	Belaubung mangelhaft	160	nicht erhaltenswert
2 Lärchen	Belaubung mangelhaft	140/85	nicht erhaltenswert
Nußbaum	Schrägstand stark	140	nicht erhaltenswert
Flügelnuß	Wurzelschäden	220	nicht erhaltenswert
Silberahorn	Faulstellen	150/110/130	nicht erhaltenswert
2 Hainbuchen		90-110	erhaltenswert
Birke	Belaubung mangelhaft	220	nicht erhaltenswert
Judasbaum	Versorgungsprobleme	45/50/55/80	nicht erhaltenswert
Schwarzkiefer	Belaubung mangelhaft	120	nicht erhaltenswert
Birke	Stammschaden	120	nicht erhaltenswert
Birke	Stammschaden	100	nicht erhaltenswert
3 Birken	Faulstellen/Zwiesel	120/120/110	nicht erhaltenswert
Silberahorn	Kappung	120	nicht erhaltenswert
Nußbaum	Stammschaden	125	nicht erhaltenswert
2 Spitzahorn	untermaßig	30/45	nicht erhaltenswert
Birnbaum	Belaubung mangelhaft	90	nicht erhaltenswert
Birnbaum Geräteschuppen	Belaubung mangelhaft	120	nicht erhaltenswert
26 Mirabellen	stark geschädigt	Unter 50cm	nicht erhaltenswert
26 Reineclauden	Stark geschädigt	Unter 80 cm, starker Bewuchs mit Efeu	nicht verkehrssicher



Birnbaum
Belaubung
90 cm

2 Spitzahorn
untermaßig
30/45 cm

26 Mirabellen
alle abgängig
unter 50 cm

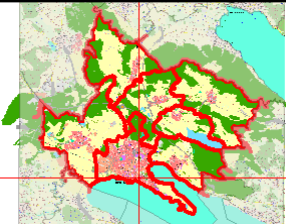
Reineclauden
alle abgängig
unter 80 cm,
starker Bewuchs
mit Efeu

637

Gar

(c) Stadt Radolfzell

Baumbewertung Krankenhaus (Rot=nicht erhaltungswürdig, Grün=erhaltungswürdig) - Umweltfachdaten_ALKIS



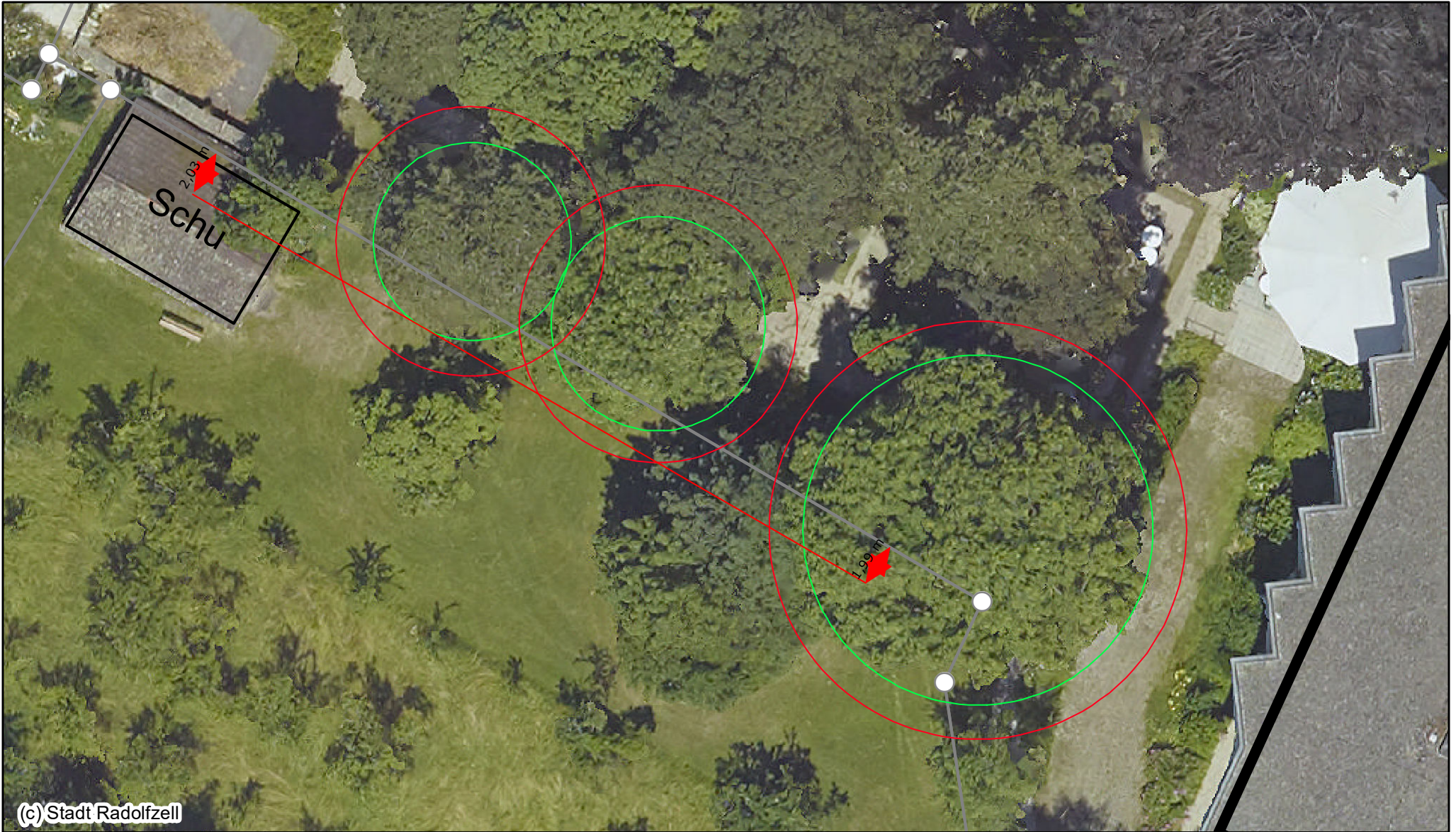
Erstellt für Maßstab 1:250
 0 10 Meter
 Ersteller David Lamprecht
 Erstellungsdatum 14.05.2021



Stadt Radolfzell am Bodensee

Marktplatz 2, 78315 Radolfzell am Bodensee
 Fachbereich Stadtplanung und Baurecht
 Abteilung Landschaft und Gewässer





(c) Stadt Radolfzell

Krankenhaus_Baumschutzbereich - Umweltfachdaten_ALKIS

Erstellt für Maßstab 1:250



Ersteller Heinrich Holewa

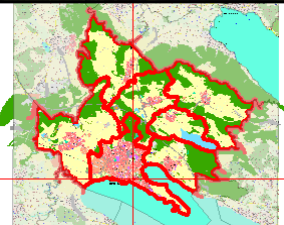
Erstellungsdatum 15.02.2023

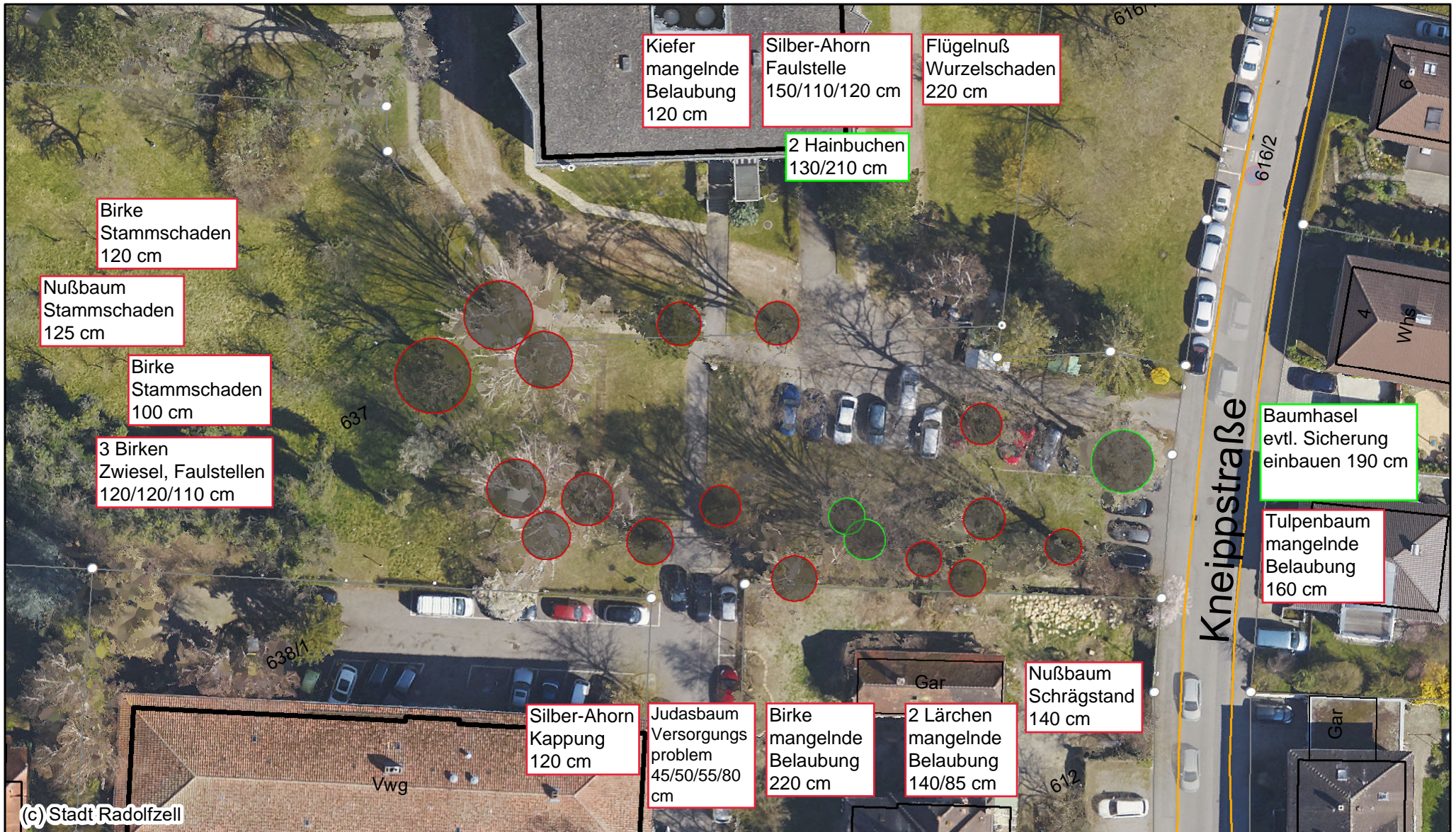


Stadt Radolfzell am Bodensee

Marktplatz 2, 78315 Radolfzell am Bodensee

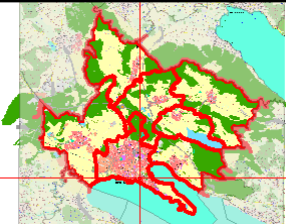
Stadtplanung und Baurecht
Landschaft und Gewässer





(c) Stadt Radolfzell

Baumbewertung Krankenhaus (Rot=nicht erhaltungswürdig, Grün=erhaltungswürdig) - Umweltfachdaten_ALKIS



Erstellt für Maßstab 1:500
 0 20 Meter
 Ersteller David Lamprecht
 Erstellungsdatum 14.05.2021



Stadt Radolfzell am Bodensee

Marktplatz 2, 78315 Radolfzell am Bodensee
 Fachbereich Stadtplanung und Baurecht
 Abteilung Landschaft und Gewässer

