

- LEGENDE
- Grenze des räumlichen Geltungsbereichs des Vorhaben- und Erschließungsplanes
 - gepl. Grünflächen
 - gepl. Erschließungsflächen
 - gepl. Versickerungsflächen
 - Bäume Bestand erhaltenswürdig
 - Bäume, gepl. Neupflanzung
 - Bäume, Sonstige
 - Bäume, Abgang
 - gepl. Baumschutzmassnahme: Wurzelschutzvorhang

REVISIONEN:



Daniel Binder Dipl. Arch. ETHZ
 Am Täfele 7 | D-78244 Gottmadingen
 Tel. +49-07731-7041 | Fax 7044 | info@dbinder.de

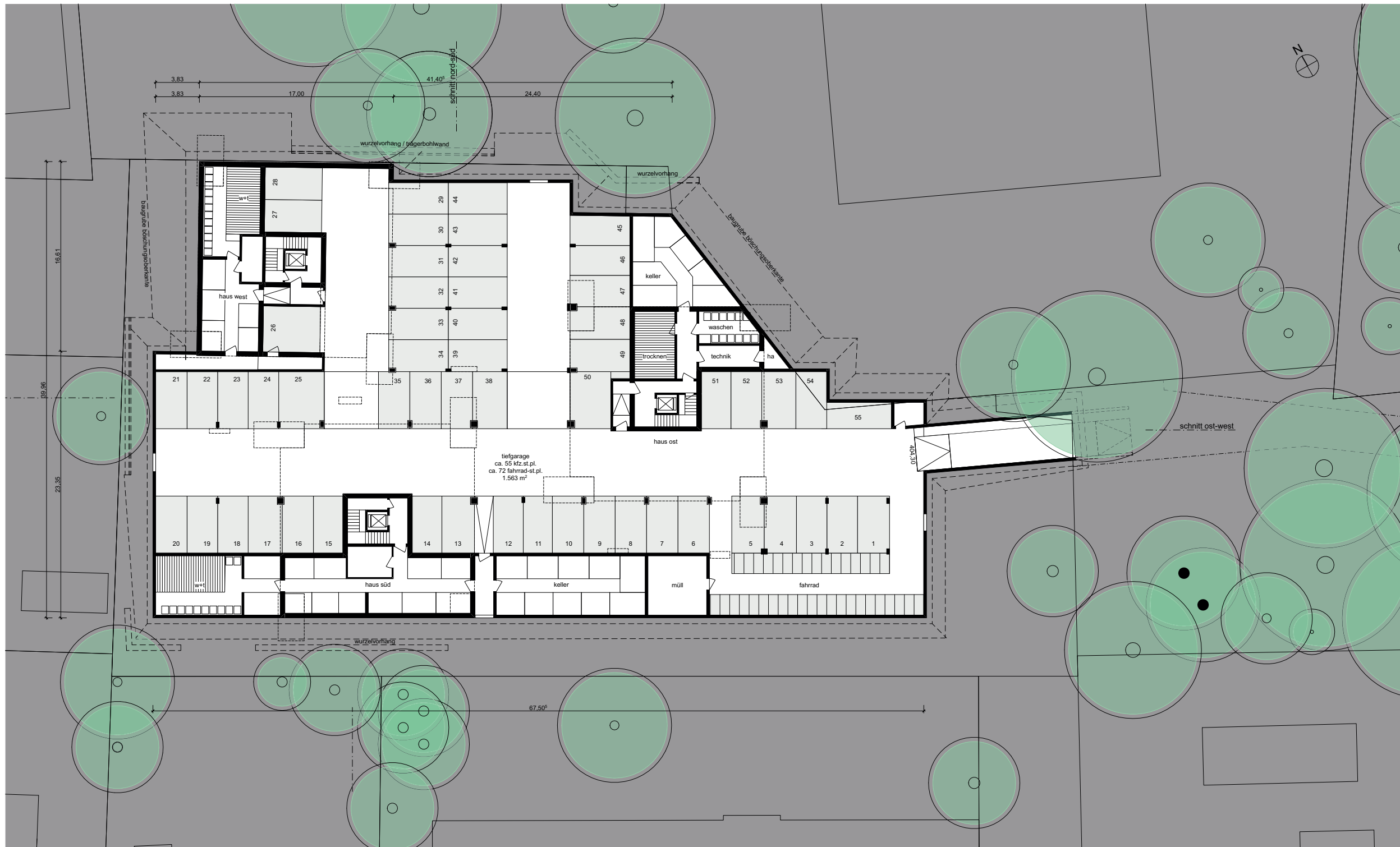
BAUVORHABEN:
 MIR | Bebauung Mirabellenwiese
 Kneippstr.
 78315 Radolfzell

BAUHERR:
 Mirabellenwiese Bau GmbH
 Am Täfele 7
 78244 Gottmadingen

ZEICHNUNG:
 Vorhaben- und Erschließungsplan (Teil C) _k4

MASSTAB: 1:333 DATUM: 4.12.2024 GEZ: dbi PLANUNGSSTUFE: Bebauungsplan

ZEICHNUNGSNR.: mir-vep.1 REV.: k



REVISIONEN:



Daniel Binder Dipl. Arch. ETHZ

Am Täfele 7 | D-78244 Gottmadingen
Tel. +49-07731-7041 | Fax 7044 | info@dbinder.de

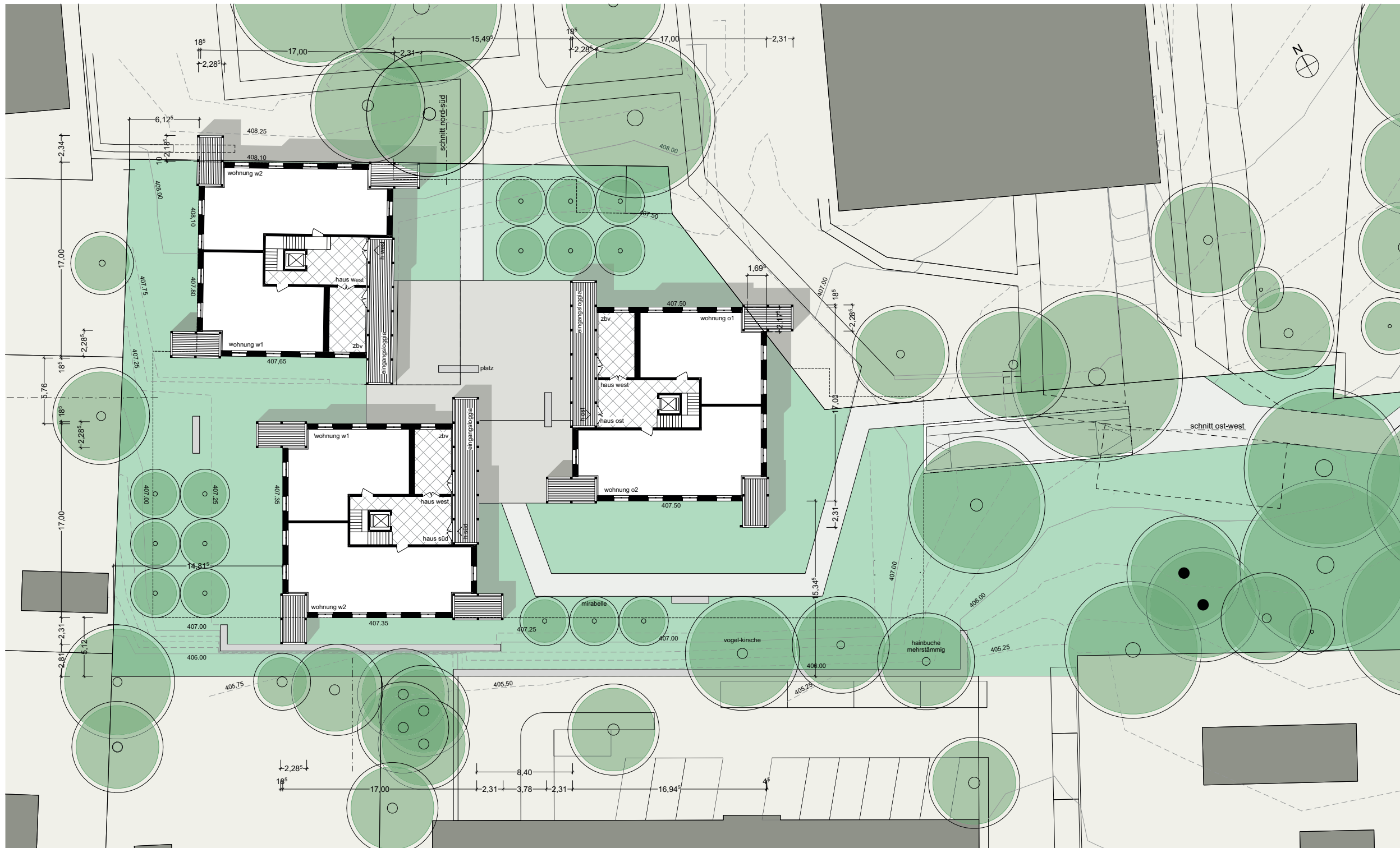
BAUVORHABEN:
MIR | Bebauung Mirabellenwiese
Kneippstr.
78315 Radolfzell

BAUHERR:
Mirabellenwiese Bau GmbH
Am Täfele 7
78244 Gottmadingen

ZEICHNUNG:
Untergeschoss_k1

MASSTAB: 1:200 DATUM: 4.12.2024 GEZ: dbi PLANUNGSSTUFE: Bebauungsplan

ZEICHNUNGSNR.: mir-e.1 REV.: k



REVISIONEN:



Daniel Binder Dipl. Arch. ETHZ

Am Täfele 7 | D-78244 Gottmadingen
 Tel. +49-07731-7041 | Fax 7044 | info@dbinder.de

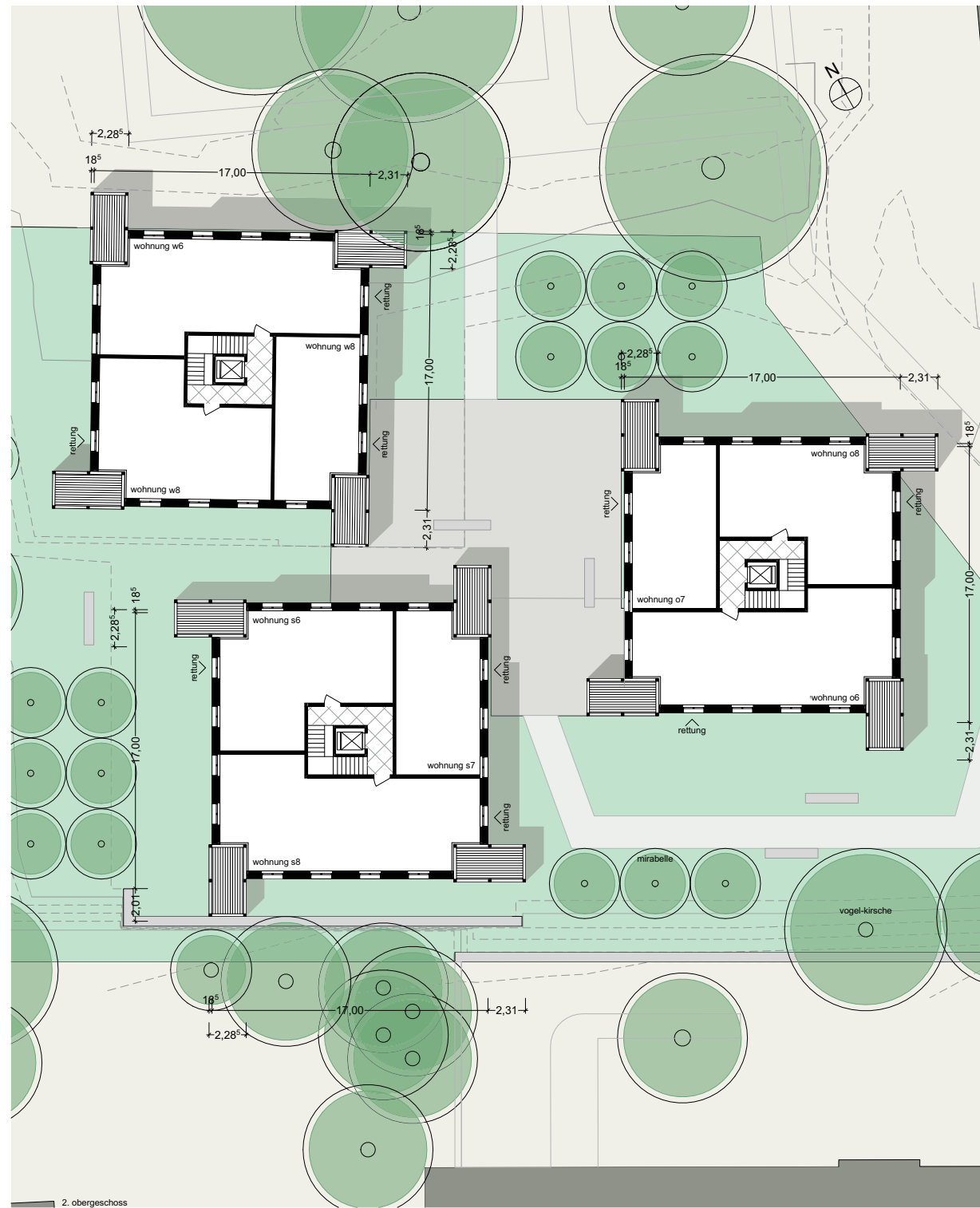
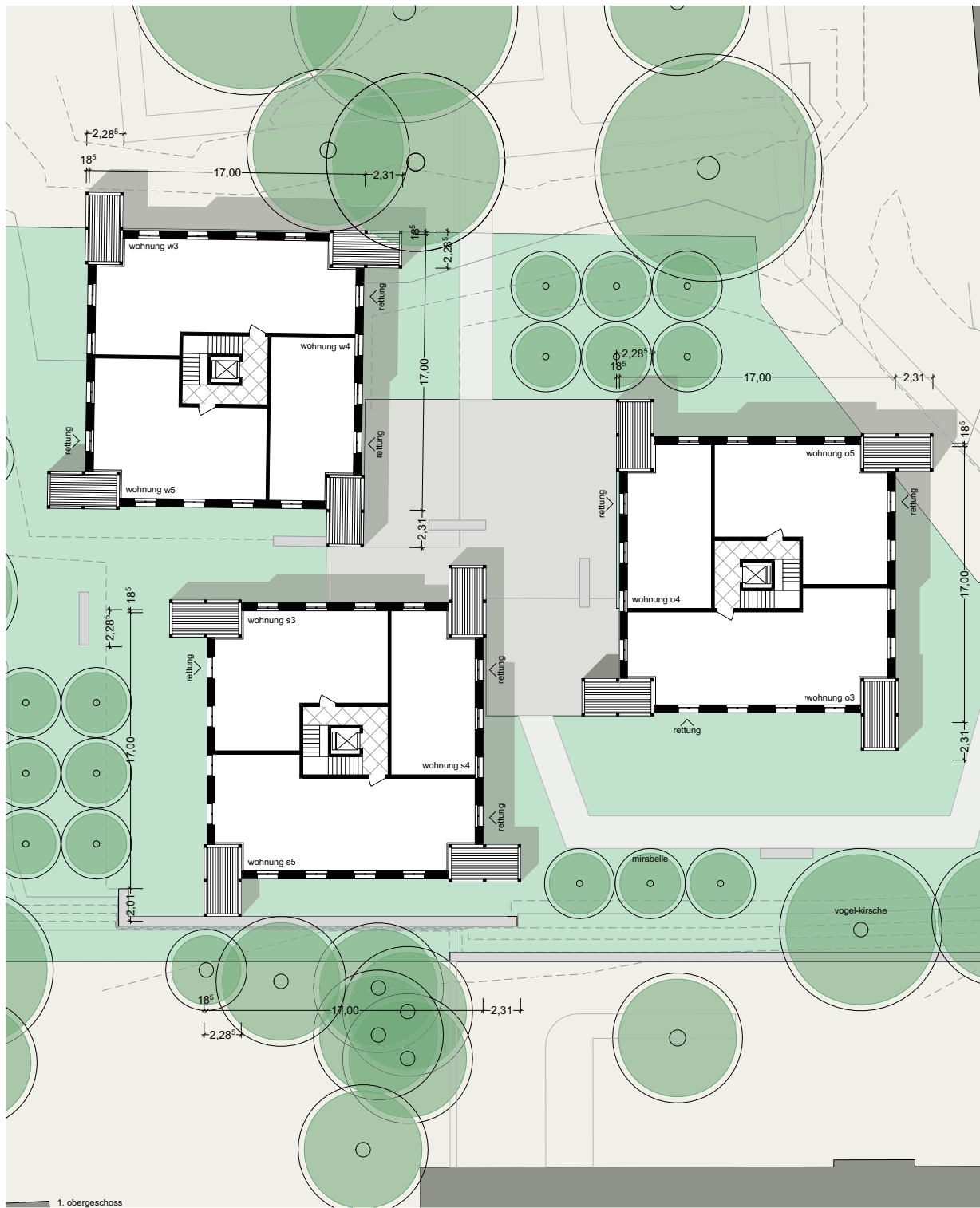
BAUVORHABEN:
 MIR | Bebauung Mirabellenwiese
 Kneippstr.
 78315 Radolfzell

BAUHERR:
 Mirabellenwiese Bau GmbH
 Am Täfele 7
 78244 Gottmadingen

ZEICHNUNG:
 Erdgeschoss_k1

MASSTAB: 1:200 DATUM: 4.12.2024 GEZ: dbi PLANUNGSSTUFE: Bebauungsplan

ZEICHNUNGSNR.: mir-e.2 REV.: k



REVISIONEN:



Daniel Binder Dipl. Arch. ETHZ

Am Täfele 7 | D-78244 Gottmadingen
Tel. +49-07731-7041 | Fax 7044 | info@dbinder.de

BAUVORHABEN:
MIR | Bebauung Mirabellenwiese
Kneippstr.
78315 Radolfzell

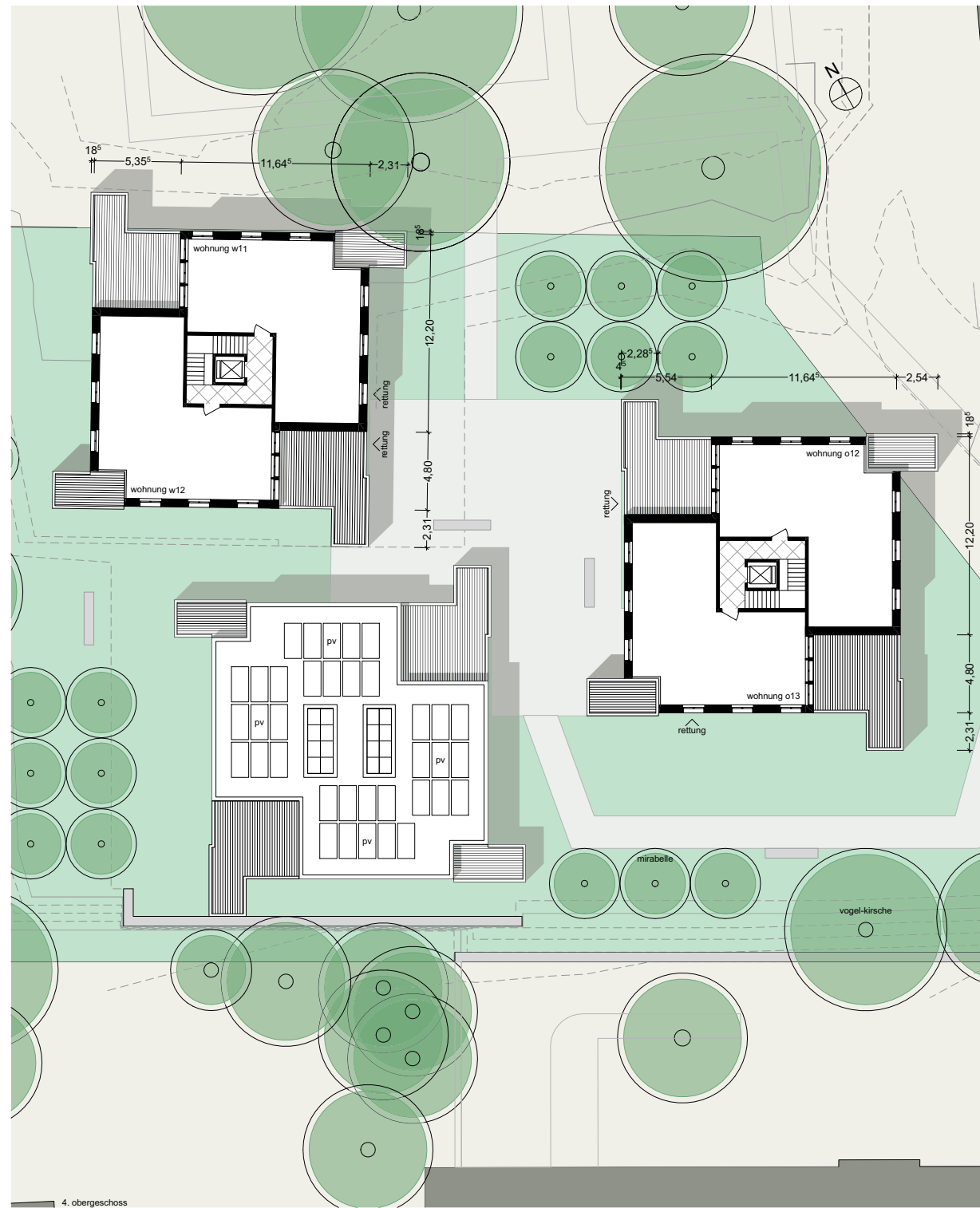
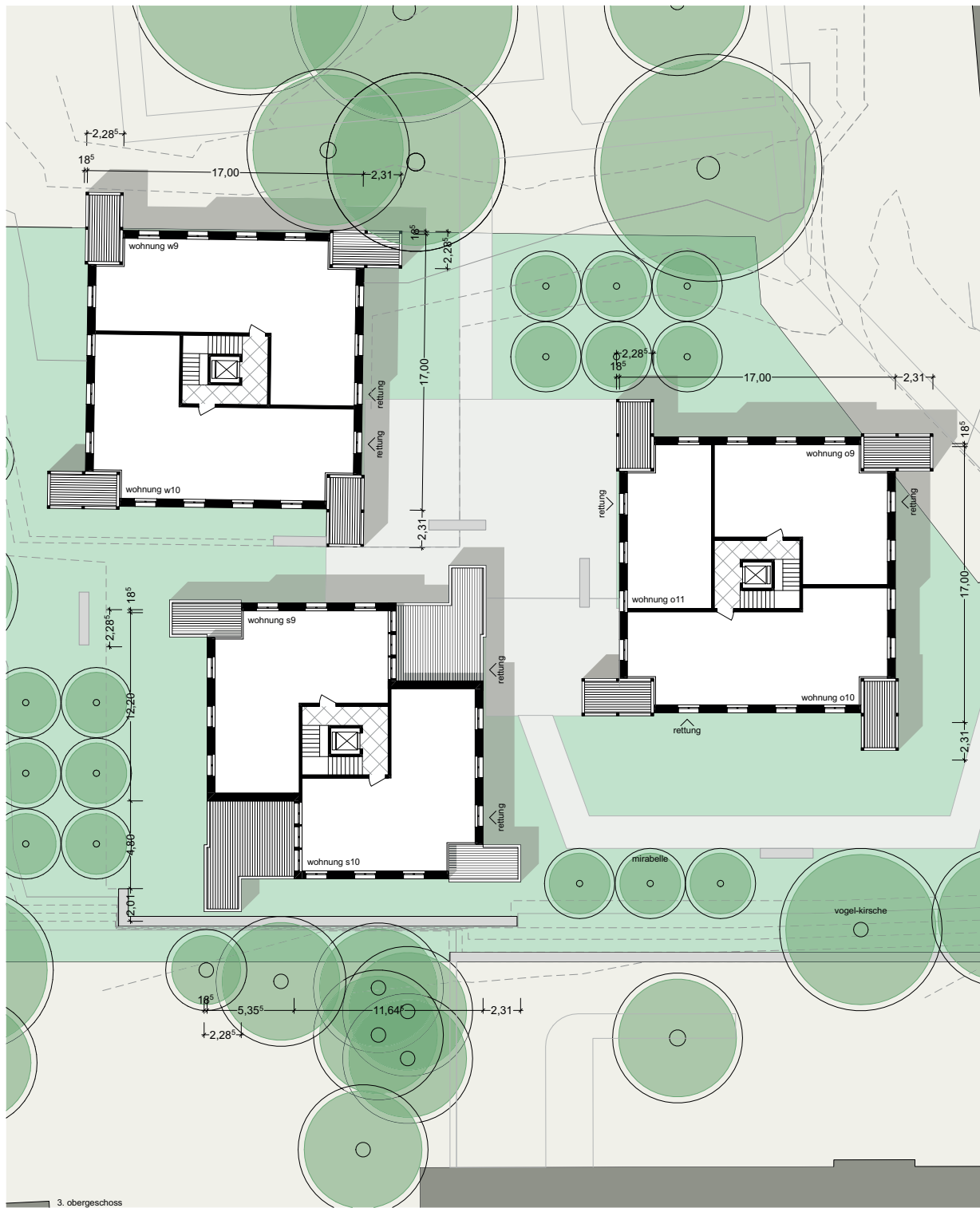
BAUHERR:
Mirabellenwiese Bau GmbH
Am Täfele 7
78244 Gottmadingen

ZEICHNUNG:
1./2.Obergeschoss_k1

MASSTAB: 1:200
DATUM: 4.12.2024
GEZ: dbi
PLANUNGSSTUFE: Bebauungsplan

ZEICHNUNGSNR.: mir-e.3

REV.: k



REVISIONEN:



Daniel Binder Dipl. Arch. ETHZ
 Am Täfele 7 | D-78244 Gottmadingen
 Tel. +49-07731-7041 | Fax 7044 | info@dbinder.de

BAUVORHABEN:
 MIR | Bebauung Mirabellenwiese
 Kneippstr.
 78315 Radolfzell

BAUHERR:
 Mirabellenwiese Bau GmbH
 Am Täfele 7
 78244 Gottmadingen

ZEICHNUNG:
 3./4. Obergeschoss_k1

MASSTAB: 1:200 DATUM: 4.12.2024 GEZ: dbi PLANUNGSSTUFE: Bebauungsplan

ZEICHNUNGSNR.: mir-e.4 REV.: k



süden



norden

REVISIONEN:



Daniel Binder Dipl. Arch. ETHZ

Am Täfele 7 | D-78244 Gottmadingen
Tel. +49-07731-7041 | Fax 7044 | info@dbinder.de

BAUVORHABEN:

MIR | Bebauung Mirabellenwiese
Kneippstr.
78315 Radolfzell

BAUHERR:

Mirabellenwiese Bau GmbH
Am Täfele 7
78244 Gottmadingen

ZEICHNUNG:

Ansichten Nord/Süd_k1

MASSTAB: 1:200 DATUM: 4.12.2024 GEZ: dbi PLANUNGSSTUFE: Bebauungsplan

ZEICHNUNGSNR.: mir-e.5 REV.: k



westen



osten

REVISIONEN:



Daniel Binder Dipl. Arch. ETHZ

Am Täfele 7 | D-78244 Gottmadingen
Tel. +49-07731-7041 | Fax 7044 | info@dbinder.de

BAUVORHABEN:

MIR | Bebauung Mirabellenwiese
Kneippstr.
78315 Radolfzell

BAUHERR:

Mirabellenwiese Bau GmbH
Am Täfele 7
78244 Gottmadingen

ZEICHNUNG:

Ansichten Ost/West_k1

MASSTAB: 1:200 DATUM: 4.12.2024 GEZ: dbi PLANUNGSSTUFE: Bebauungsplan

ZEICHNUNGSNR.: mir-e.6 REV.: k



schnitt nord-süd



schnitt west-ost

REVISIONEN:



Daniel Binder Dipl. Arch. ETHZ

Am Täfele 7 | D-78244 Gottmadingen
Tel. +49-07731-7041 | Fax 7044 | info@dbinder.de

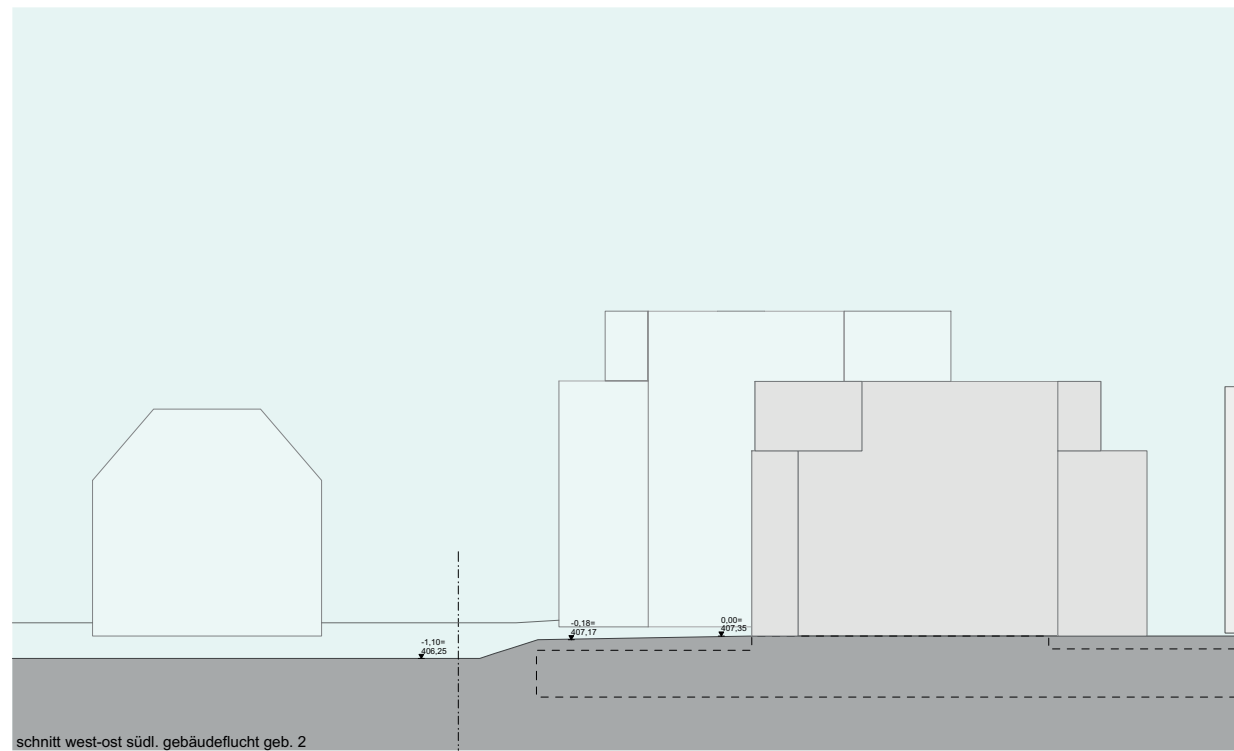
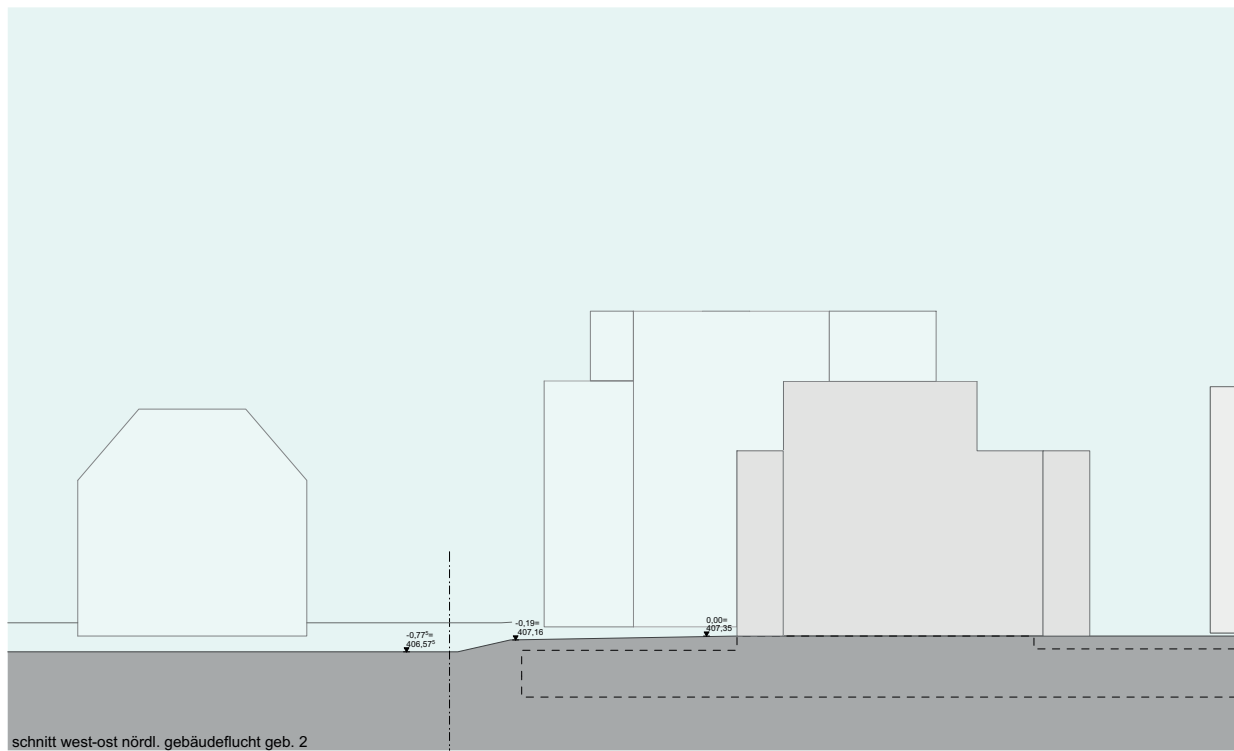
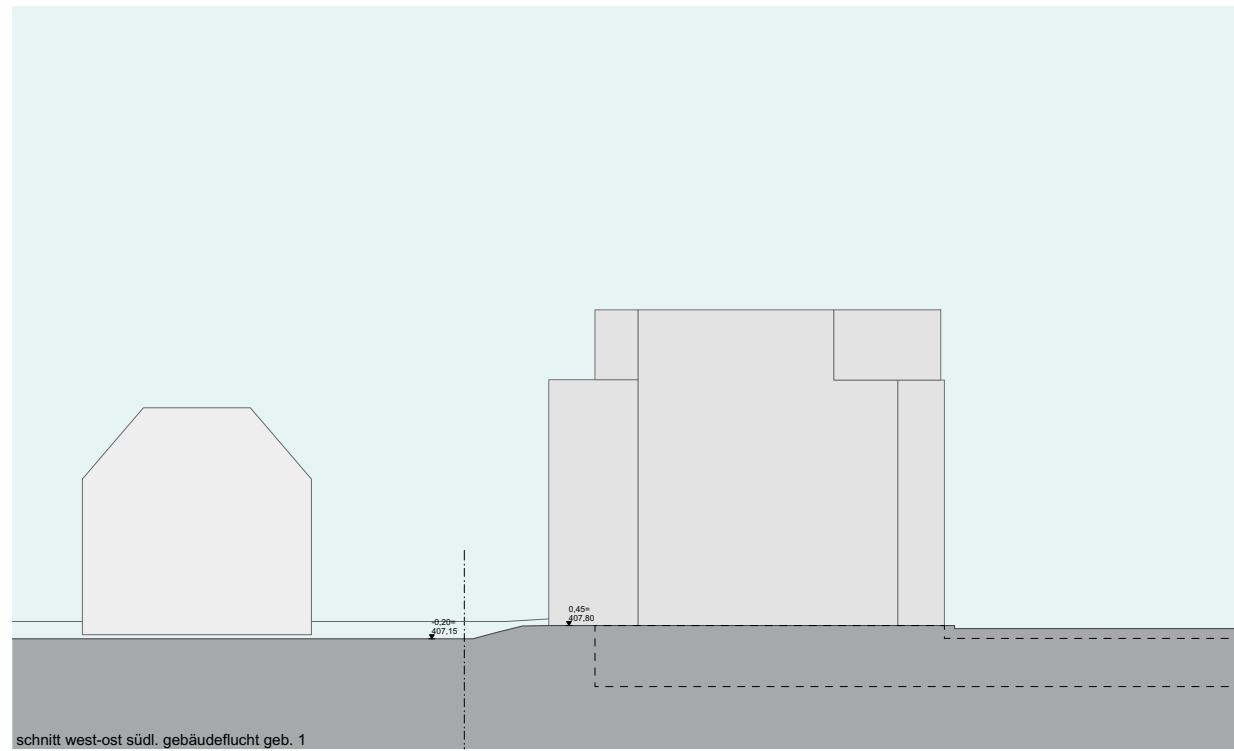
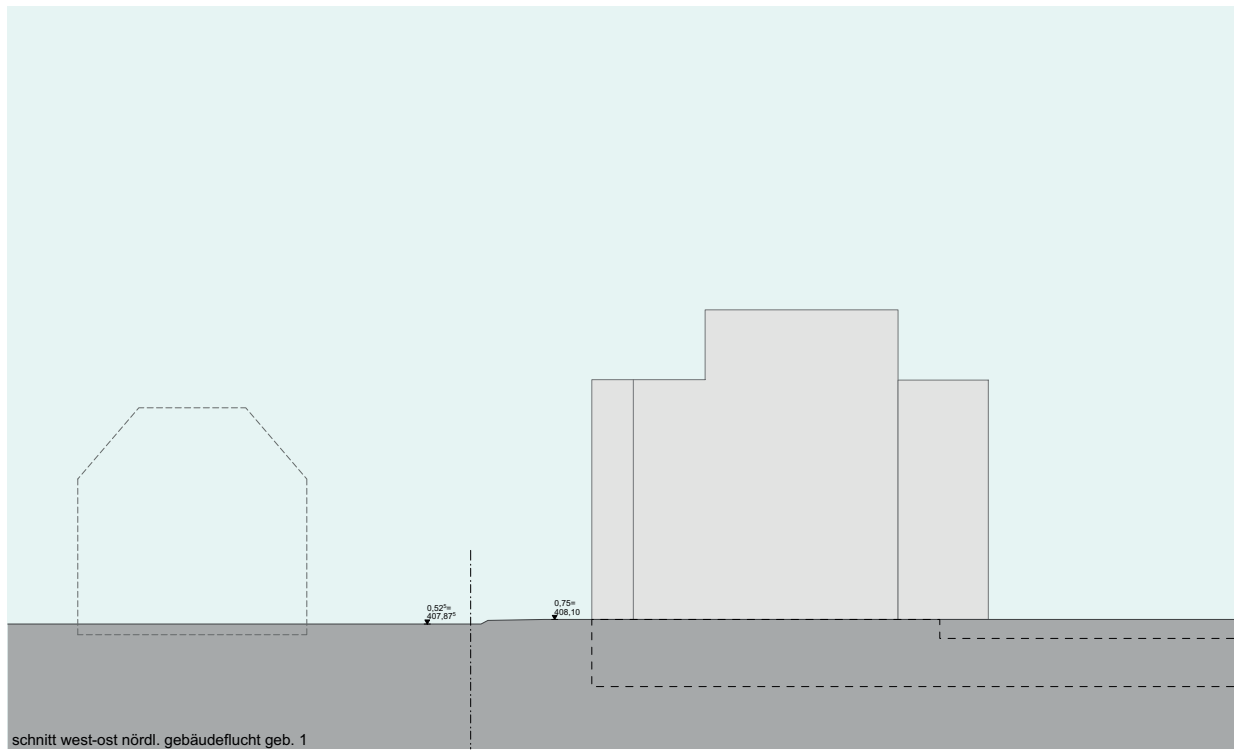
BAUVORHABEN:
MIR | Bebauung Mirabellenwiese
Kneippstr.
78315 Radolfzell

BAUHERR:
Mirabellenwiese Bau GmbH
Am Täfele 7
78244 Gottmadingen

ZEICHNUNG:
Schnitte_k

MASSTAB: 1:200
DATUM: 4.12.2024
GEZ: dbi
PLANUNGSSTUFE: Bebauungsplan

ZEICHNUNGSNR.: mir-e.7
REV.: k



REVISIONEN:



Daniel Binder Dipl. Arch. ETHZ

Am Täfele 7 | D-78244 Gottmadingen
Tel. +49-07731-7041 | Fax 7044 | info@dbinder.de

BAUVORHABEN:
MIR | Bebauung Mirabellenwiese
Kneippstr.
78315 Radolfzell

BAUHERR:
Mirabellenwiese Bau GmbH
Am Täfele 7
78244 Gottmadingen

ZEICHNUNG:
Schnitte an Grenzen_k

MASSTAB: 1:200 DATUM: 4.12.2024 GEZ: dbi PLANUNGSSTUFE: Bebauungsplan

ZEICHNUNGSNR.: mir-e.8

REV.: k



BAUVORHABEN:
MIR | Bebauung Mirabellenwiese

ZEICHNUNG:
Feuerwehruzufahrt_k1

MASSTAB:
1:500

DATUM:
4.12.2024

ZEICHNUNGSNR.:
mir-l.4

GEZ:
DBi

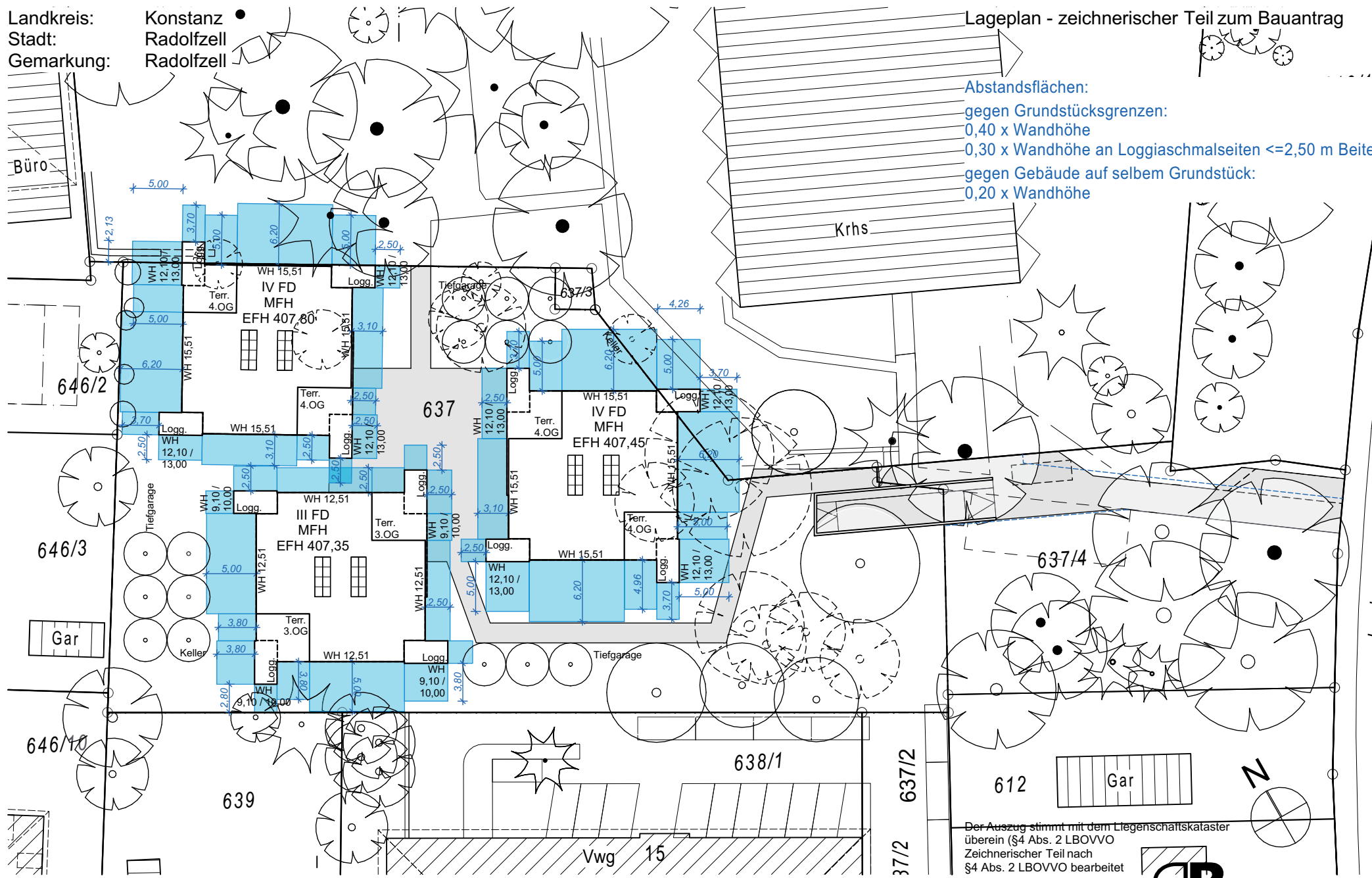
REV.:
k

DB
Daniel Binder Dipl. Arch. ETHZ
 Am Täfele 7 | D-78244 Gottmadingen
 Tel. +49-07731-7041 | Fax 7044 | info@dbinder.de

Landkreis: Konstanz
 Stadt: Radolfzell
 Gemarkung: Radolfzell

Lageplan - zeichnerischer Teil zum Bauantrag

Abstandsflächen:
 gegen Grundstücksgrenzen:
 0,40 x Wandhöhe
 0,30 x Wandhöhe an Loggiaschmalseiten <=2,50 m Beite
 gegen Gebäude auf selbem Grundstück:
 0,20 x Wandhöhe



BAUVORHABEN:
 MIR | Bebauung Mirabellenwiese
 ZEICHNUNG:
 Abstandsflächen_k2

MASSTAB:
 1:500
 DATUM:
 4.12.2024
 ZEICHNUNGSNR.:
 mir-l.5

GEZ:
 DBi
 REV.:
 k

Der Auszug stimmt mit dem Liegenschaftskataster
 überein (§4 Abs. 2 LBOVVO
 Zeichnerischer Teil nach
 §4 Abs. 2 LBOVVO bearbeitet



Daniel Binder Dipl. Arch. ETHZ

Am Täfele 7 | D-78244 Gottmadingen
 Tel. +49-07731-7041 | Fax 7044 | info@dbinder.de



- LEGENDE
- Grenze des räumlichen Geltungsbereichs des Vorhaben- und Erschließungsplanes
 - gepl. Grünflächen
 - gepl. Erschliessungsflächen
 - gepl. Versickerungsflächen
 - Bäume Bestand erhaltenswürdig
 - Bäume, gepl. Neupflanzung
 - Bäume, Sonstige
 - Bäume, Abgang
 - gepl. Baumschutzmassnahme: Wurzelschutzvorhang

REVISIONEN:



Daniel Binder Dipl. Arch. ETHZ
 Am Täfele 7 | D-78244 Gottmadingen
 Tel. +49-07731-7041 | Fax 7044 | info@dbinder.de

BAUVORHABEN:
 MIR | Bebauung Mirabellenwiese
 Kneippstr.
 78315 Radolfzell

BAUHERR:
 Mirabellenwiese Bau GmbH
 Am Täfele 7
 78244 Gottmadingen

ZEICHNUNG:
 VEP Synopse 2. Offenlage

MASSTAB: 1:333
 DATUM: 4.12.2024
 GEZ: dbi
 PLANUNGSSTUFE: Bebauungsplan

ZEICHNUNGSNR.: mir-vep
 REV.: k