

# MIT 4 FRAGEN DURCH DIE ZWECKENTFREMDEUNGSSATZUNG

Zweckentfremdung im Folgenden als „ZE“ abgekürzt



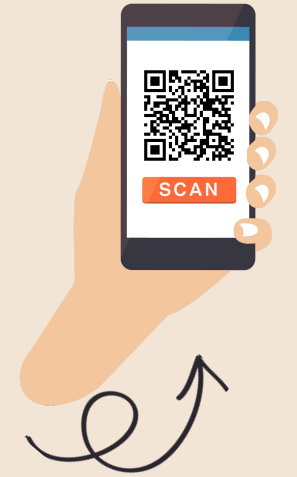
**1.**  
Besitze ich  
Wohnraum?

§ 3



§ 10  
Nichts weiter  
zu tun  
(bei Bedarf  
Negativtest)

§ 12  
Registrierung  
(Lösung 1)  
0 €



Weitere Infos

**2.**  
Wird der  
Wohnraum  
zweckent-  
fremdet?

§ 4



§ 4 Abs.2  
Nr. 6  
Zusatzfrage  
Sonderfall  
Betreibe ich eine  
Ferienwohnung\*  
unter 10 Wochen/  
70 Tagen  
im Jahr?

ACHTUNG REGELFALL  
+ ZIEL DER SATZUNG:  
**WOHNRAUM**  
WIRD GESCHÜTZT UND MUSS  
BESTEHEN BLEIBEN!

§ 5  
ZE-Genehmigung  
(Lösung 2)  
~ 200-300 €



**3.**  
Kann die ZE  
überhaupt  
genehmigt  
werden?

§ 6-8



**4.**  
Ist die ZE  
baurechtlich  
genehmigungs-  
pflichtig?



§ 5  
Abs. 5  
Kombi-  
Genehmigung  
(Lösung 3)  
~ 400-500 €

§ 12  
+ ggf.  
Registrierung  
(siehe Lösung 1)

