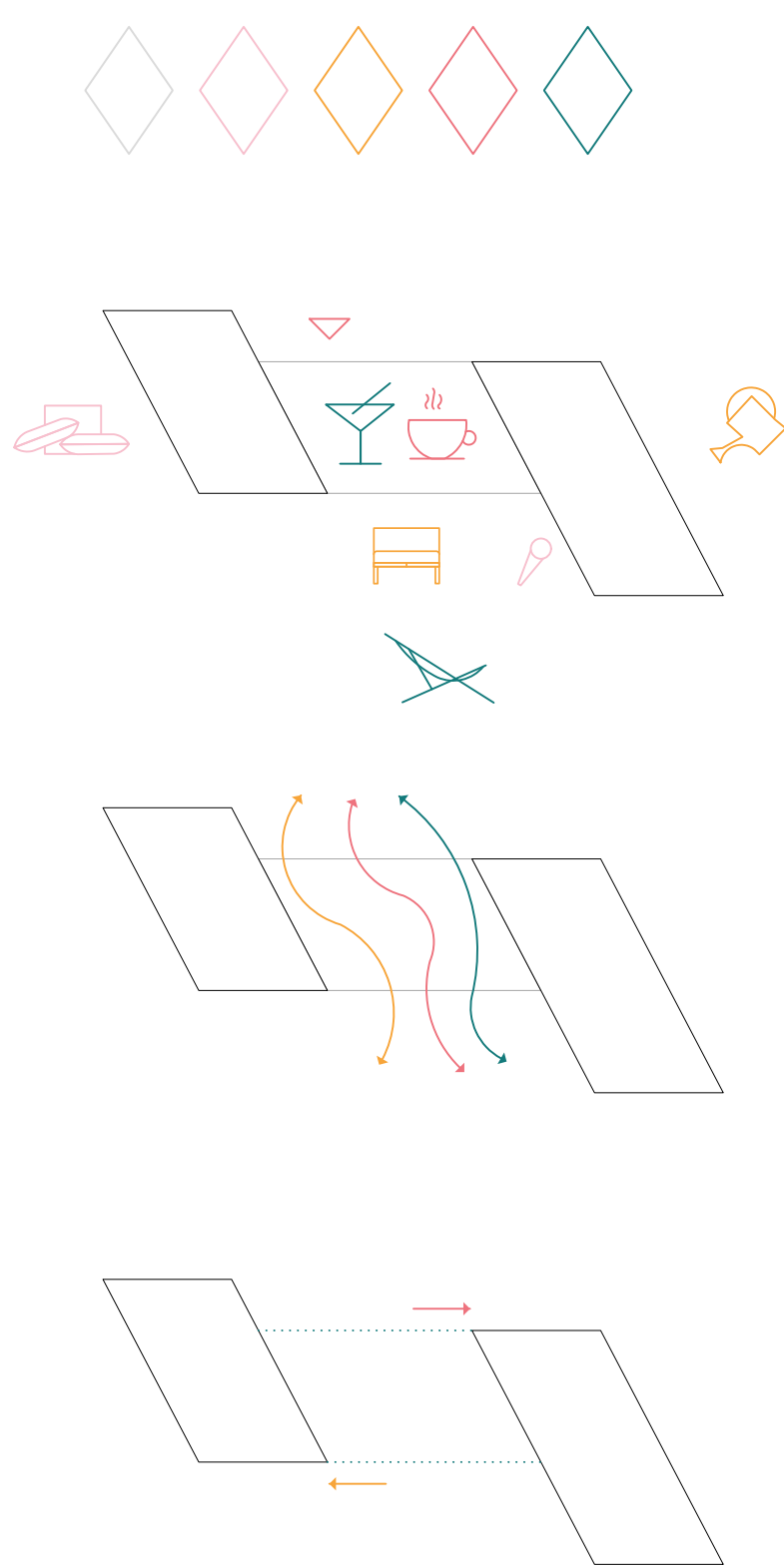




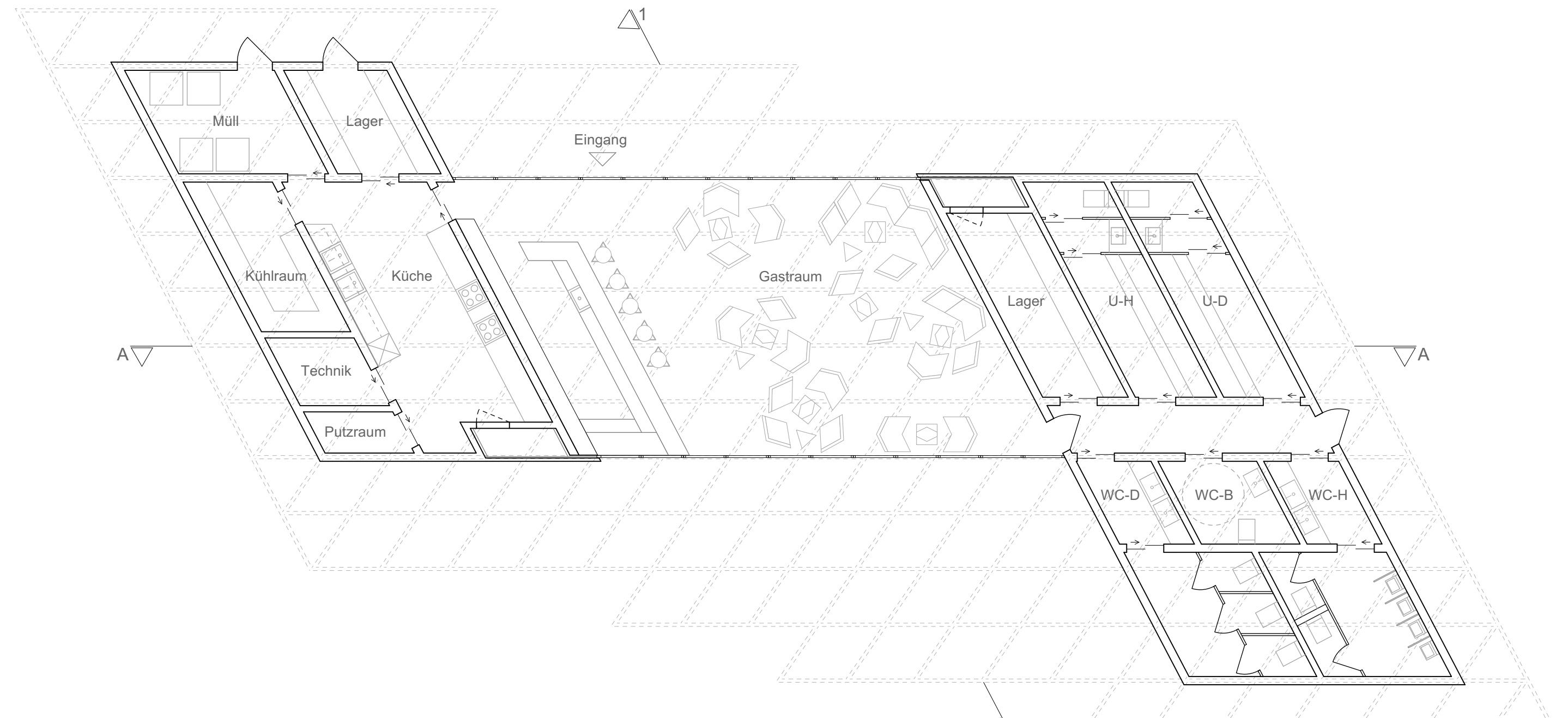
Dirk Keller | Lena Fünfstück | Robin Bauer | Salina Theuer | Sophia Hohlbaum
Studentischer Ideenwettbewerb Neugestaltung Seebar an der Promenade in Radolfzell
 betreut durch Prof. Eberhard Schlag und Hendrik Porst

Das Chamäleon ist lässig, wandelbar und lebendig. Weit von seinem Herkunftsort entfernt soll es einen Ort schaffen, welcher die Menschen, ebenso wie das Chamäleon, dazu bewegt, anzuhalten, zu entspannen und die Umgebung am Bodenseeufer in Radolfzell auf sich wirken zu lassen. Dort angekommen macht es sich das Chamäleon zwischen den hiesigen Pflanzen bequem. Aus seiner schuppigen Haut leiten sich die Rauten ab, welche eine Grundlage des Entwurfs bilden. Neben der meist lockeren, entspannten, offenen Atmosphäre, welche Jedermann einladen soll hineinzukommen und zu verweilen, zeigt das Chamäleon auch seine quirlige Art, wenn hin und wieder Veranstaltungen in der Bar stattfinden. Diese ist in zwei Kuben untergebracht, zwischen denen sich der Gastraum aufspannt. Durch die großzügigen Glasfassaden entsteht nicht nur Weitblick aus dem Gastraum heraus, sondern es entsteht auch ein Fenster zum See, welches für vorbeikommende Radfahrer*innen und Fußgänger*innen sichtbar wird. Durch das Öffnen der Glasfassade im Sommer kann der Gastraum auf die große Terrasse erweitert werden. Überspannt wird das Gebäude von schlanken Dachbalken, welche sich rautenförmig schneiden. Auf der Formprägenden Konstruktion liegt eine begrünte Dachfläche. Auch die Fassade der geschlossenen Kuben, welche aus Holzelementen und Steinwollpaneelen besteht, ist von der Haut des Chamäleons inspiriert.

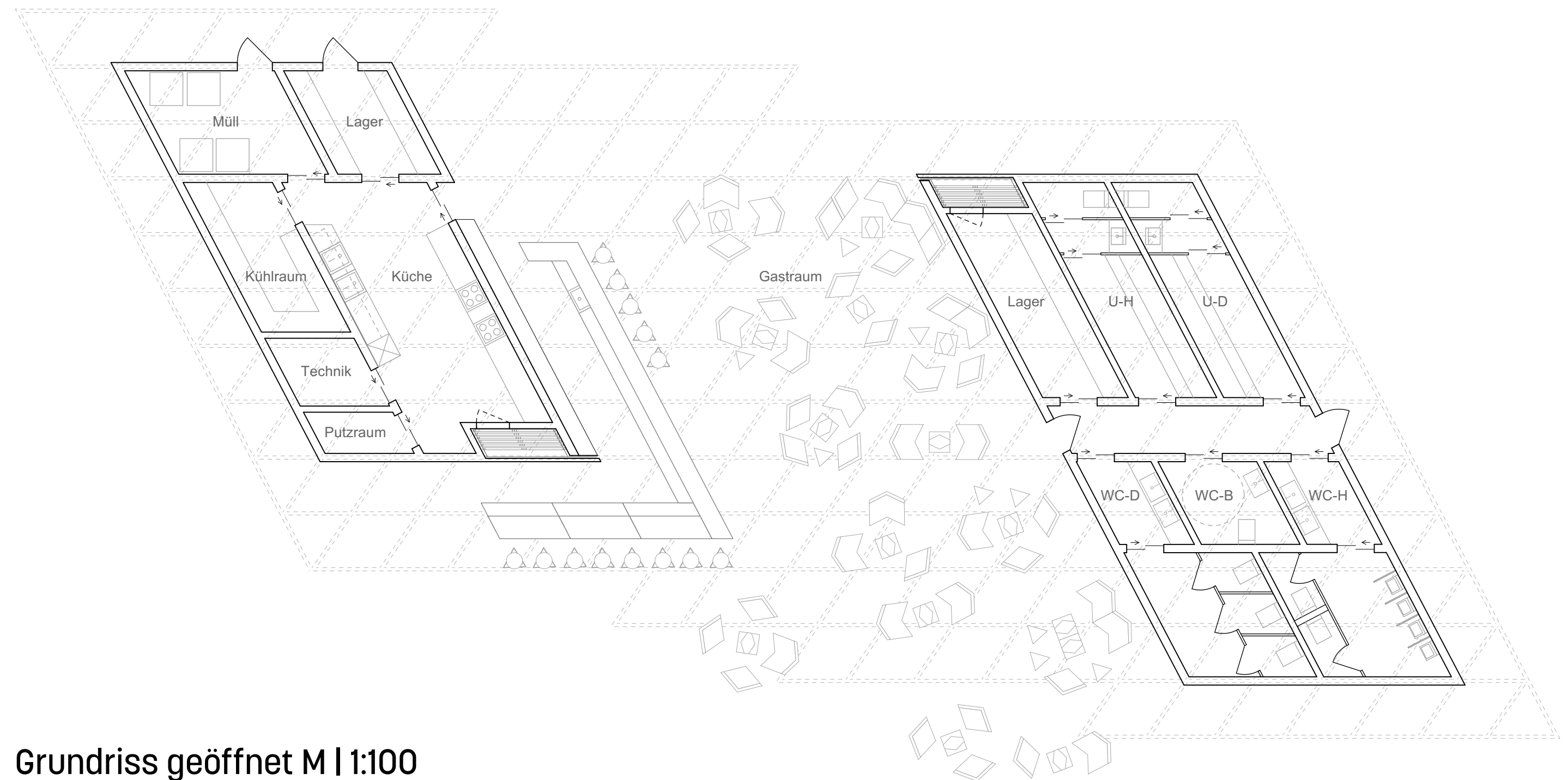
Durch eine spezielle Kristalleffektschicht verändert sich die Farbe der Steinwollpaneele je nach Blickwinkel und Sonneneinstrahlung. Der Innenraum der Bar ist mit gemütlichen Loungemöbeln ausgestattet. Die sich seitlich befindende Bar und das dahinterliegende Regal sollen durch ihre dunkle Optik für Kontraste sorgen. Gleichzeitig fügen sie sich durch ihre Rautenstruktur in die Gesamtgestaltung ein. Die Farben des Chamäleons sind immer wieder akzenthaft zu finden. Zum See hin öffnet sich der Entwurf mit einer großzügigen zentralen Terrasse, deren Möblierung an die Loungemöbel im Inneren der Bar angepasst ist. Über das Grundstück verteilt befinden sich immer wieder Hochbeete, Himmelsliegen sowie fest eingebaute Sitzmöglichkeiten. Richtung Konzertsegel soll eine Wiese zum Zusammenkommen entstehen, welche durch Sitzkissen und kleine Kisten flexibel besetzt werden kann. Wer noch näher ans Wasser möchte, kann sich Liegestühle oder Picknickdecken an der Bar ausleihen und an den Seestrand liegen. Ein besonderes Highlight ist die sich im Osten befindliche Gartenidylle, wo man zwischen Hochbeeten die Seele baumeln lassen kann, in welchen frische Lebensmittel für die Bar angepflanzt werden können. Unterschiedliche Pflanzen wie Naschsträucher und Wildblumenwiesen sorgen für mehr Biodiversität und bieten dem Chamäleon ein Zuhause, in welchem es sich wohl fühlt.



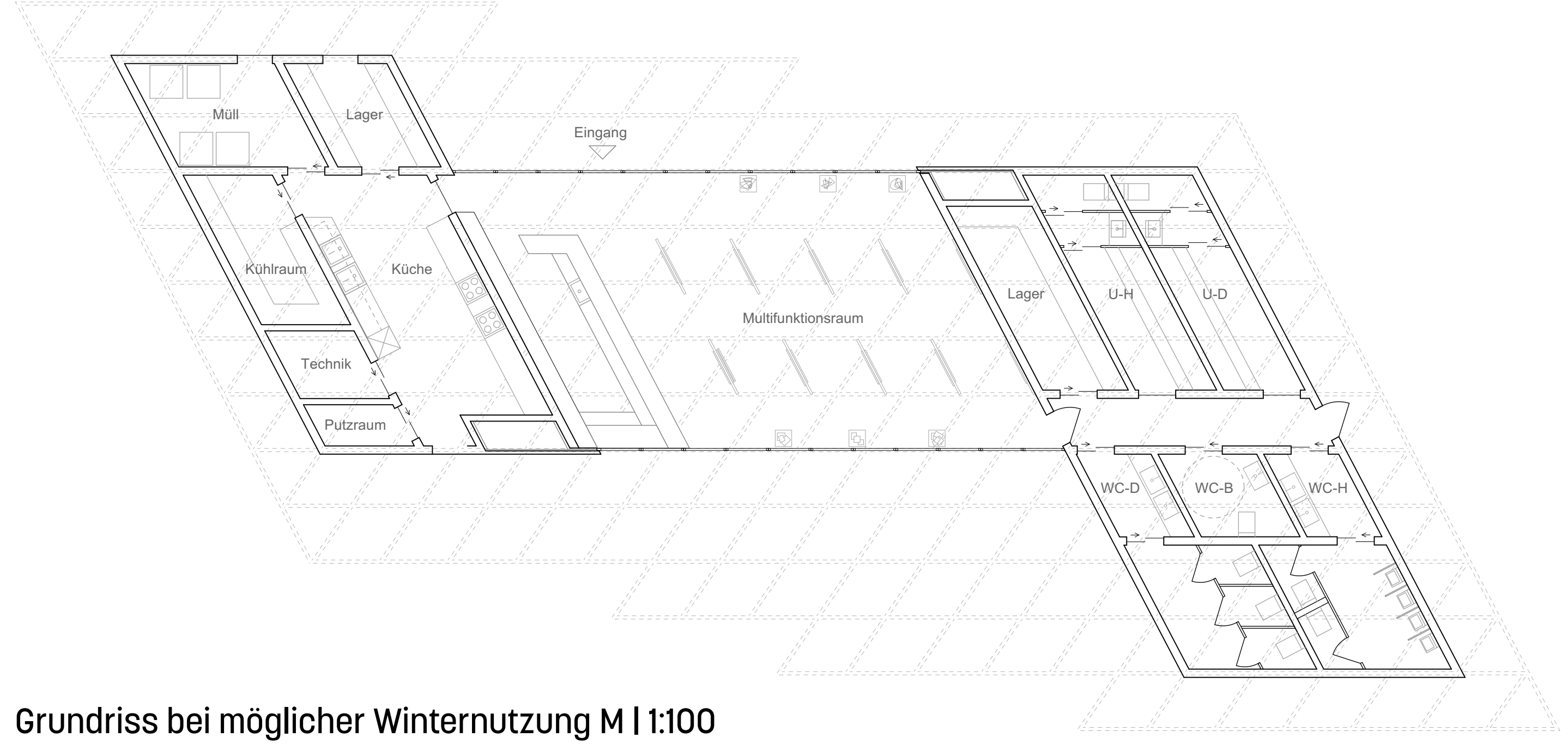
Lageplan M | 1:500



Grundriss geschlossen M | 1:100



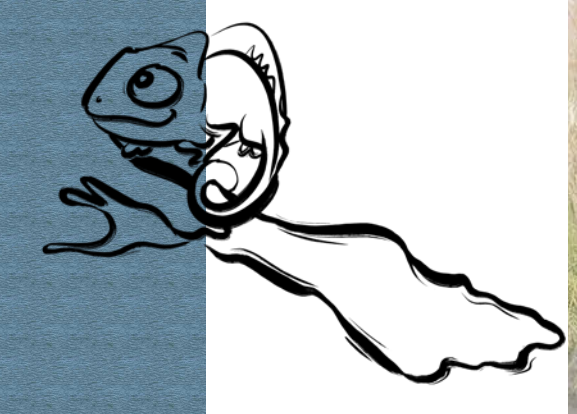
Grundriss geöffnet M | 1:100



Grundriss bei möglicher Winternutzung M | 1:100



Eingang zum Chamäleon vom Radweg





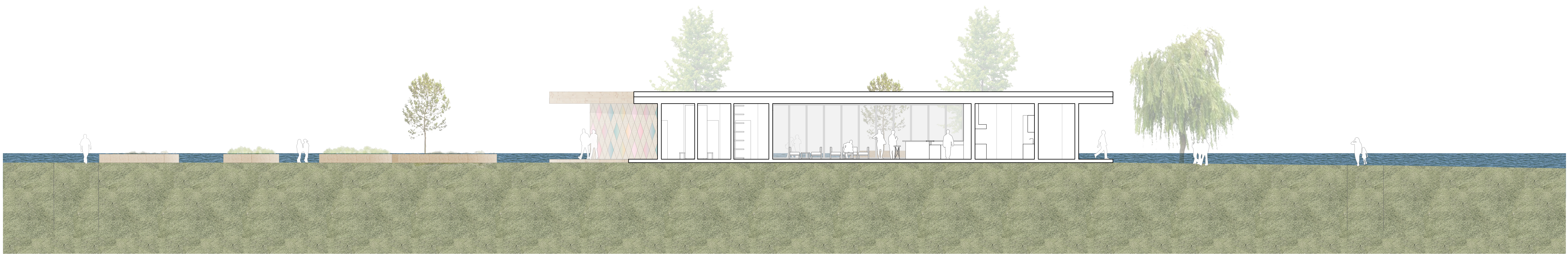
Barterrasse (geschlossene Fassade)



Barterrasse (offene Fassade)



Barterrasse am Abend (offene Fassade)



Schnitt A-A M | 1:100



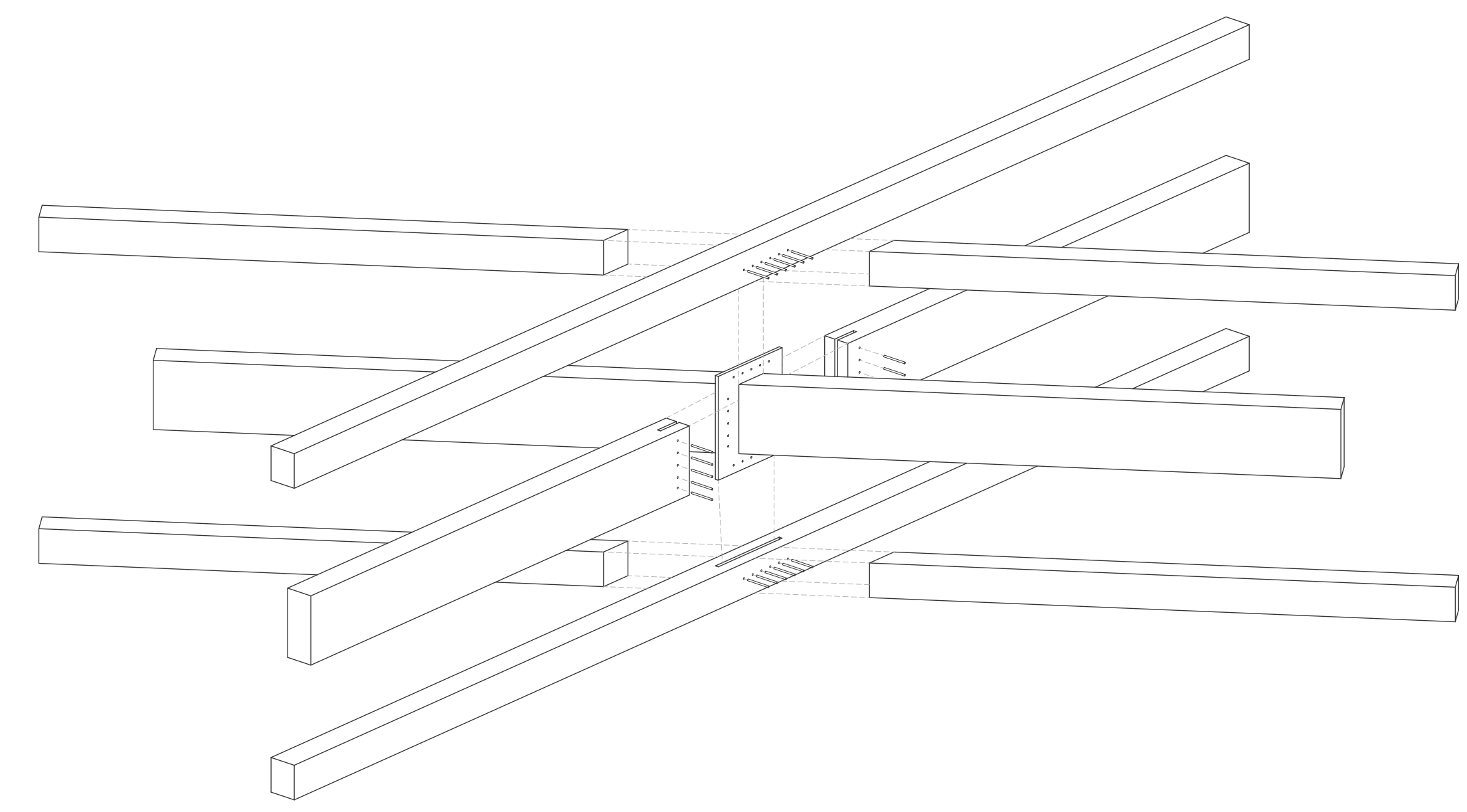
Nordansicht M | 1:100



Gastraum (geschlossene Fassade)



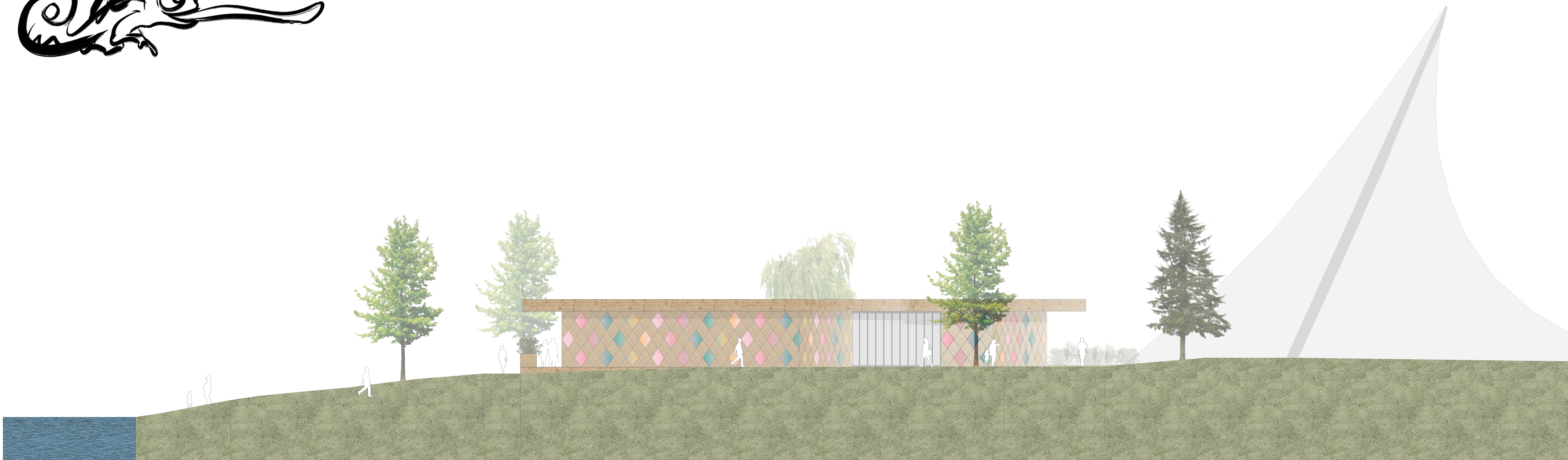
Gastraum (offene Fassade)



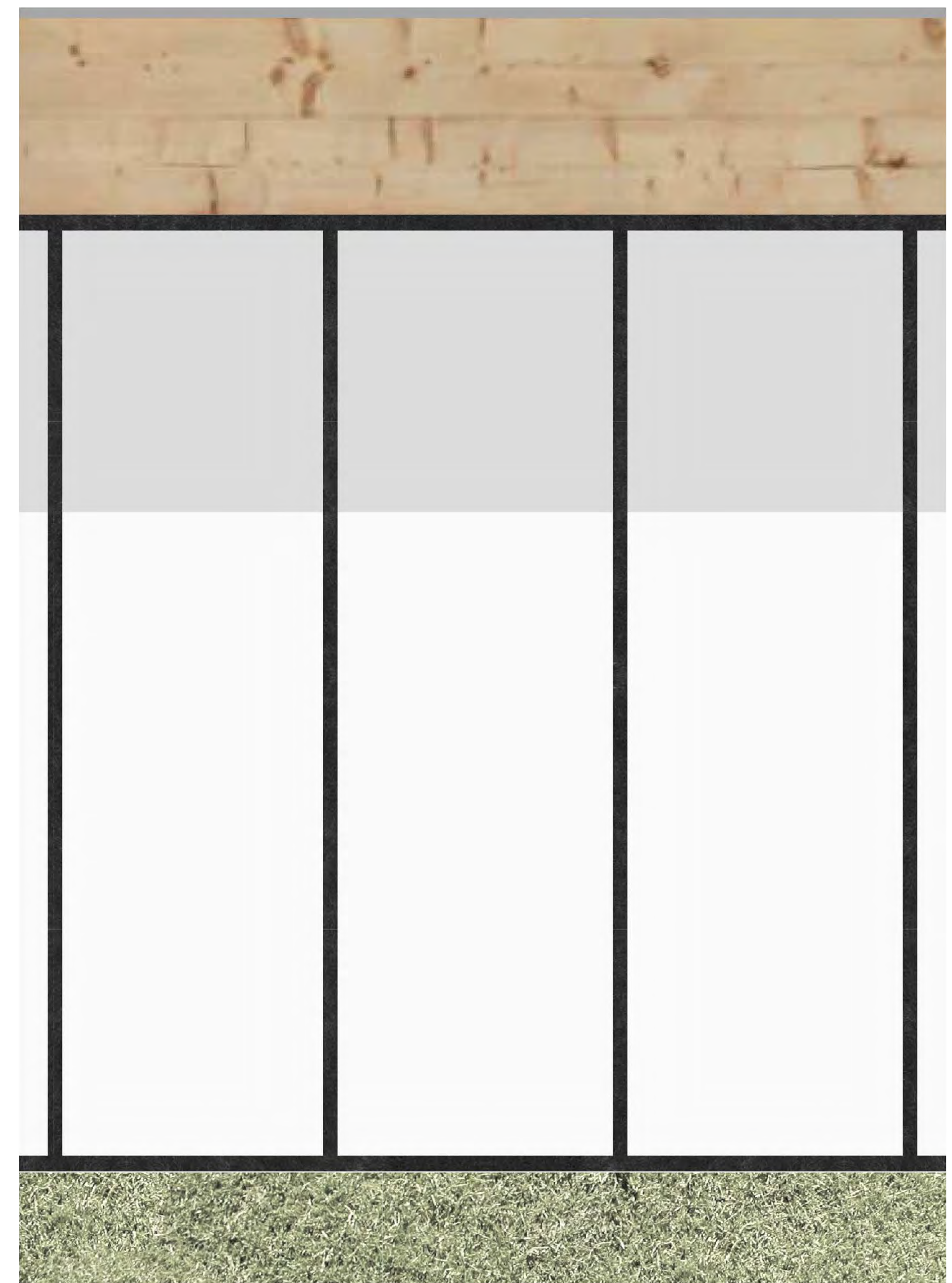
Knotenpunkt des Tragwerks



Schnitt 1-1 M | 1:100



Ostansicht M | 1:100



1. Fußbodenaufbau
 Dielenboden Lärche 20mm
 Estrich 30mm
 Bodenplatte 140mm
 Sauberkeitsschicht 50mm
 Kiesschüttung

2. Schiebepiegelwand
 2-Fach Isolierverglasung

3. Dachaufbau
 Vollholzträger Lärche 400mm
 Brettsperholzdecke 60mm
 Dampfsperre
 Gefälledämmung 140mm
 Abdichtungsbahn
 Wurzelschicht
 Filterschicht
 Drainage gefüllt mit Substrat 30mm
 Begrünung Extensivsubstrat 60mm
 Dachrinne
 Randbohle
 Attikablech



Schnittansicht M | 1:10



Südansicht M | 1:100



Rangos Tummelwiese

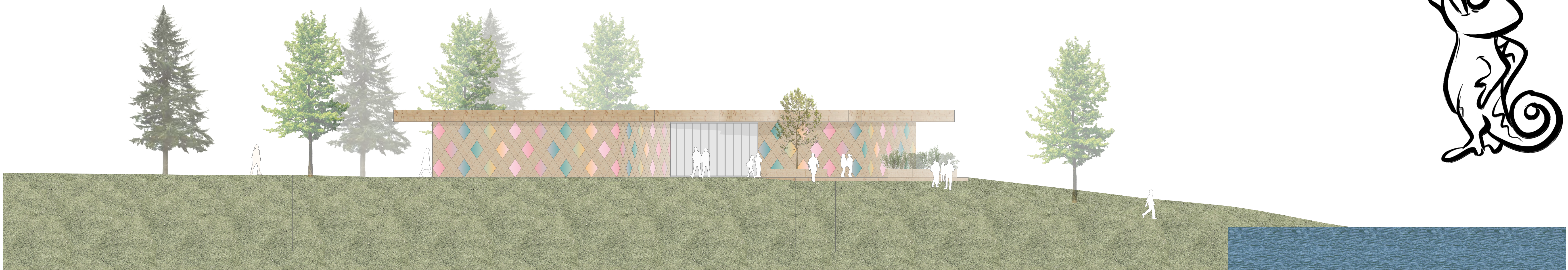


Rangos Ruheplatz



Rangos Gemüsegarten

Außenanlagen M | 1:100



Westansicht M | 1:100

