

Städtebaulicher
Entwurf
Stand

15.10.2015

FORA –Gelände Radolfzell

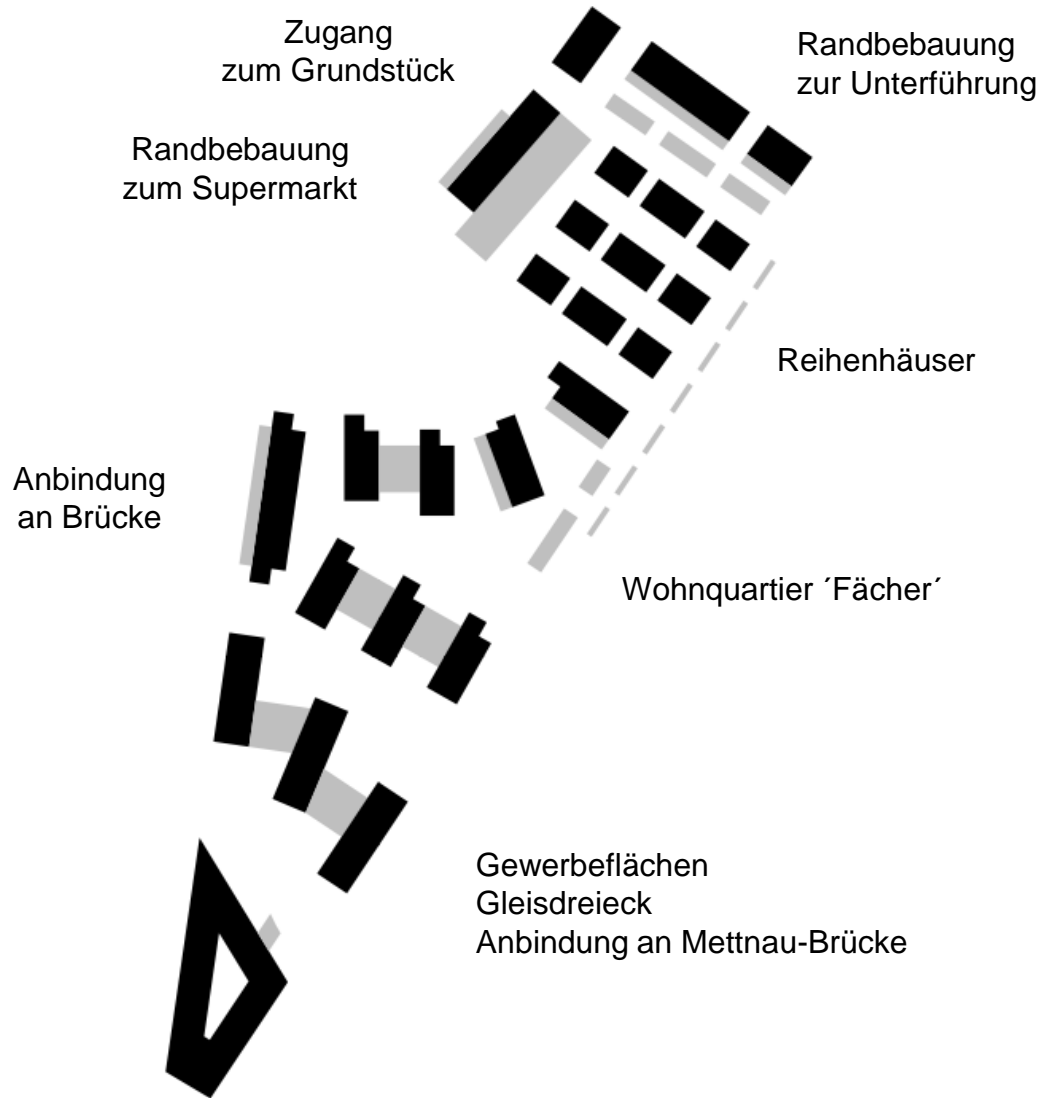
Auszug





Städtebauliche Struktur



Gebäudestruktur mit Parkierung



-  Wohnbebauung + Gewerbeflächen
-  Parkierung



Städtebaulicher Entwurf



- Geh- / Radweg-Anbindung an Mettnau-Brücke
- Unterführung



Geh- / Radweganbindung an
Mettnaubrücke



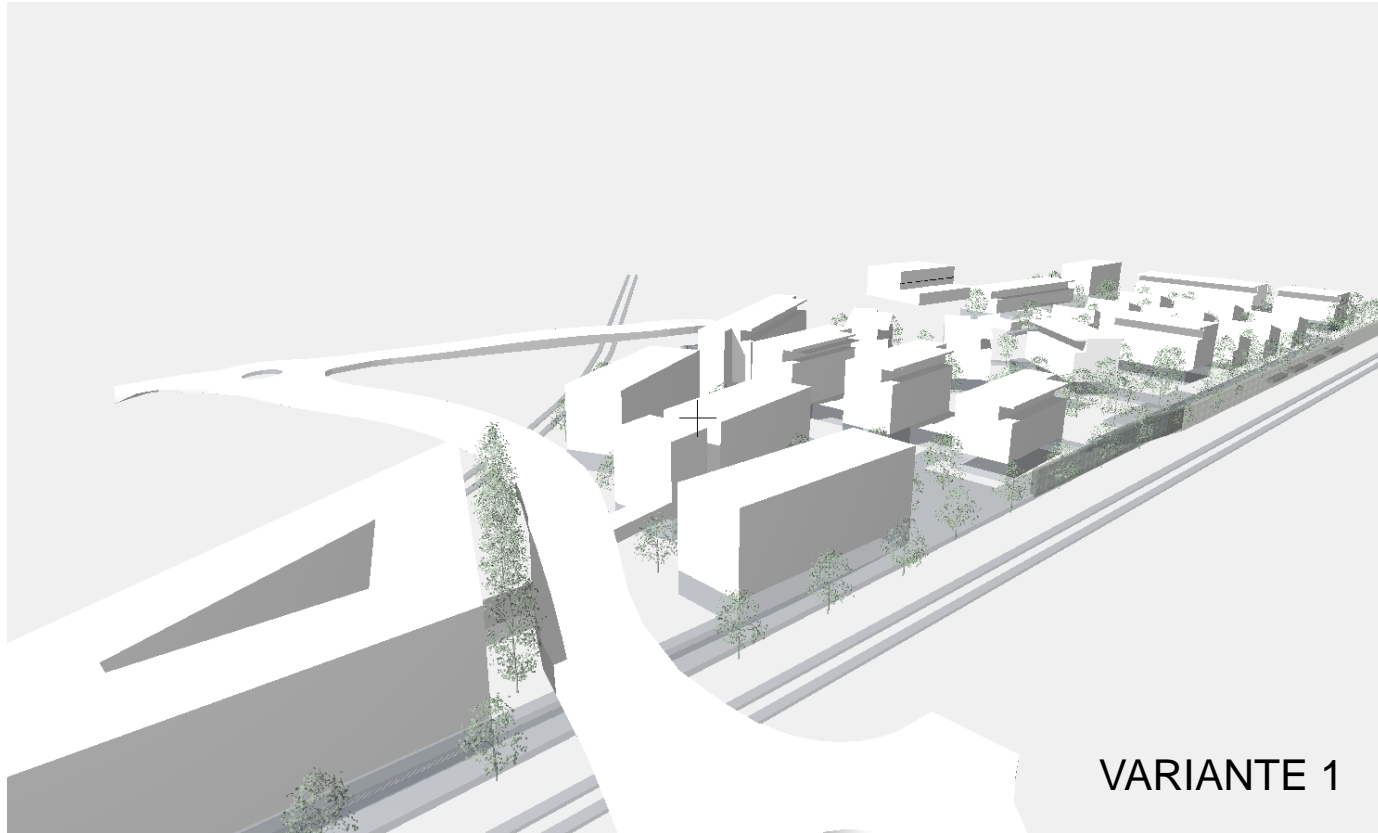
- Geh- / Radweg-Anbindung an Mettnau-Brücke
- Unterführung



Unterführung



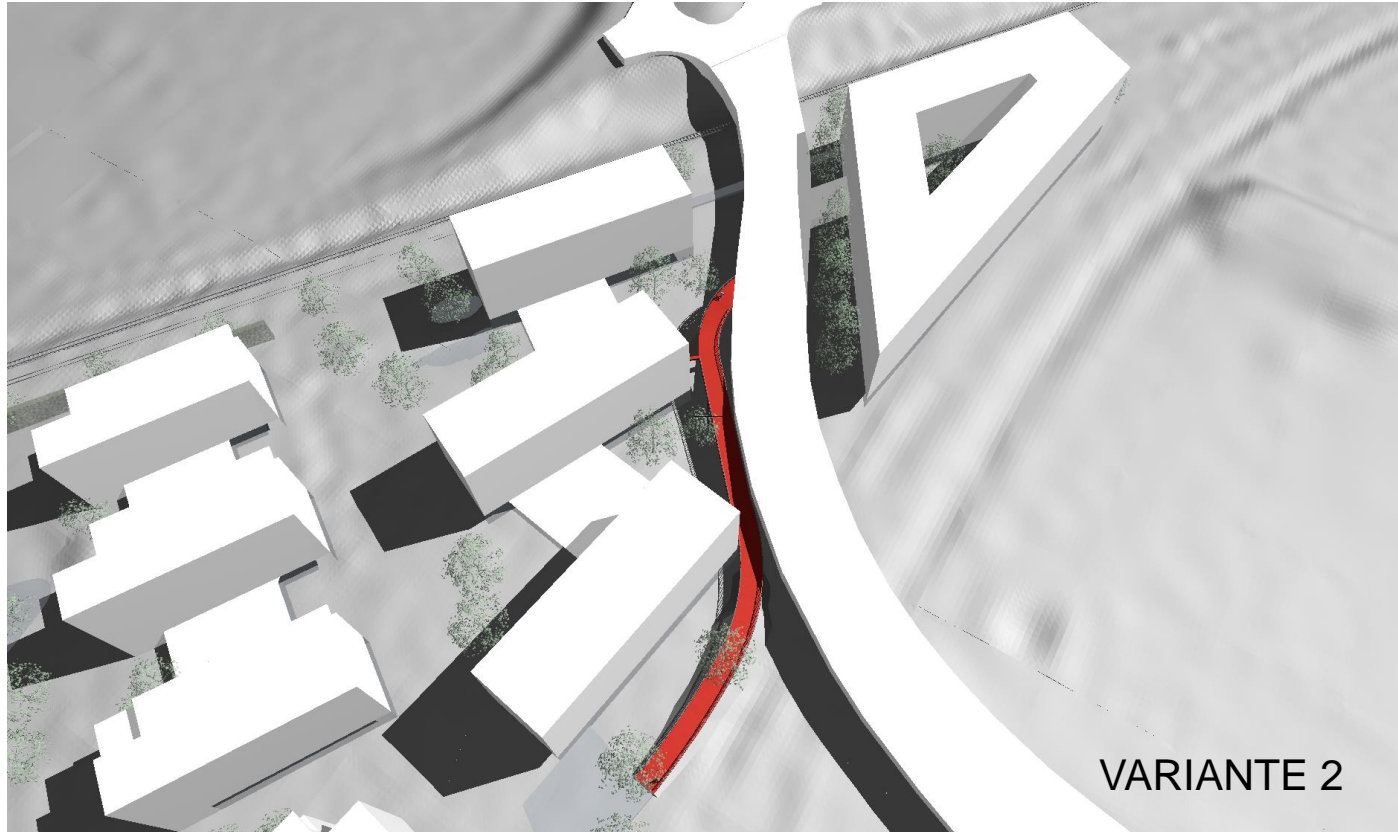
Blick Dienstleistungsfläche Gleisdreieck
mit Brückenanbindung



VARIANTE 1



Blick Dienstleistungsfläche Gleisdreieck
mit Brückenanbindung



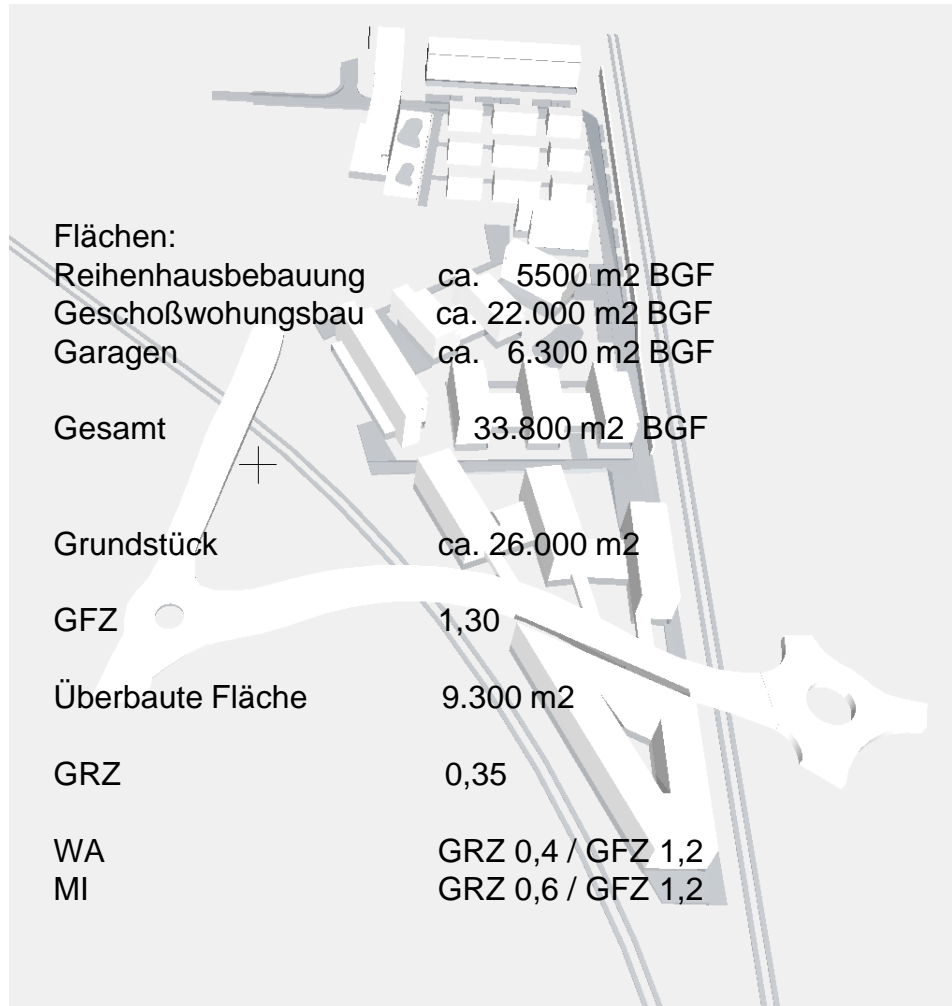
Blick zur Fußgängerunterführung



Blick zur Fußgängerunterführung



Städtebaulicher Entwurf Stand 15.10.2015 Kennzahlen



Flächen:	
Reihenhausbebauung	ca. 4.500 m ² WF
Geschoßwohnungsbau	ca. 16.700 m ² WF
Gewerbeflächen	ca. 8.000 m ² NF

Einheiten:	
Reihenhausbebauung	ca. 30 WE.
Geschoßwohnungsbau	ca. 158 WE.

Gewerbeflächen -

Parken:	
Reihenhausbebauung	ca. 60 Stellpl.
Geschosswohnungsbau	ca. 252 Stellpl.
Öffentliche	ca. 30 Stellpl.
Gewerbeflächen	-

