

RADOLFZELL am Bodensee

Pegel Nullpunkt
391,5

Bad

Kläranlage

Bootshafen

Mark
W

Wanderheim

Bad

Hp

Br

6
u h au

380

394

391,5

397,1

396

39

+



Erweiterung
FOC Seemaxx

Aquarium

Seemeile

Quartier
Güter-
bahnhof

Quartier
Josef-
Bosch-
Straße

Gleisdreieck

Skatepark

Sanierung Rathaus,
K 1, Marktplatz,
Österreichisches
Schlösschen

Sanierung
Stadtmauer

Quartier
Friedrich-
Werber-
Straße

Quartier
Kapuziner-
weg

WC
Herzenbad

Grillplatz
Vitalbox
Bootsverleih

Seetor-
querung

BMP

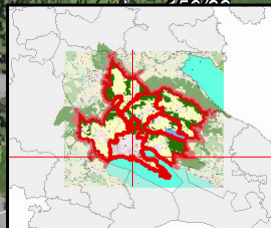
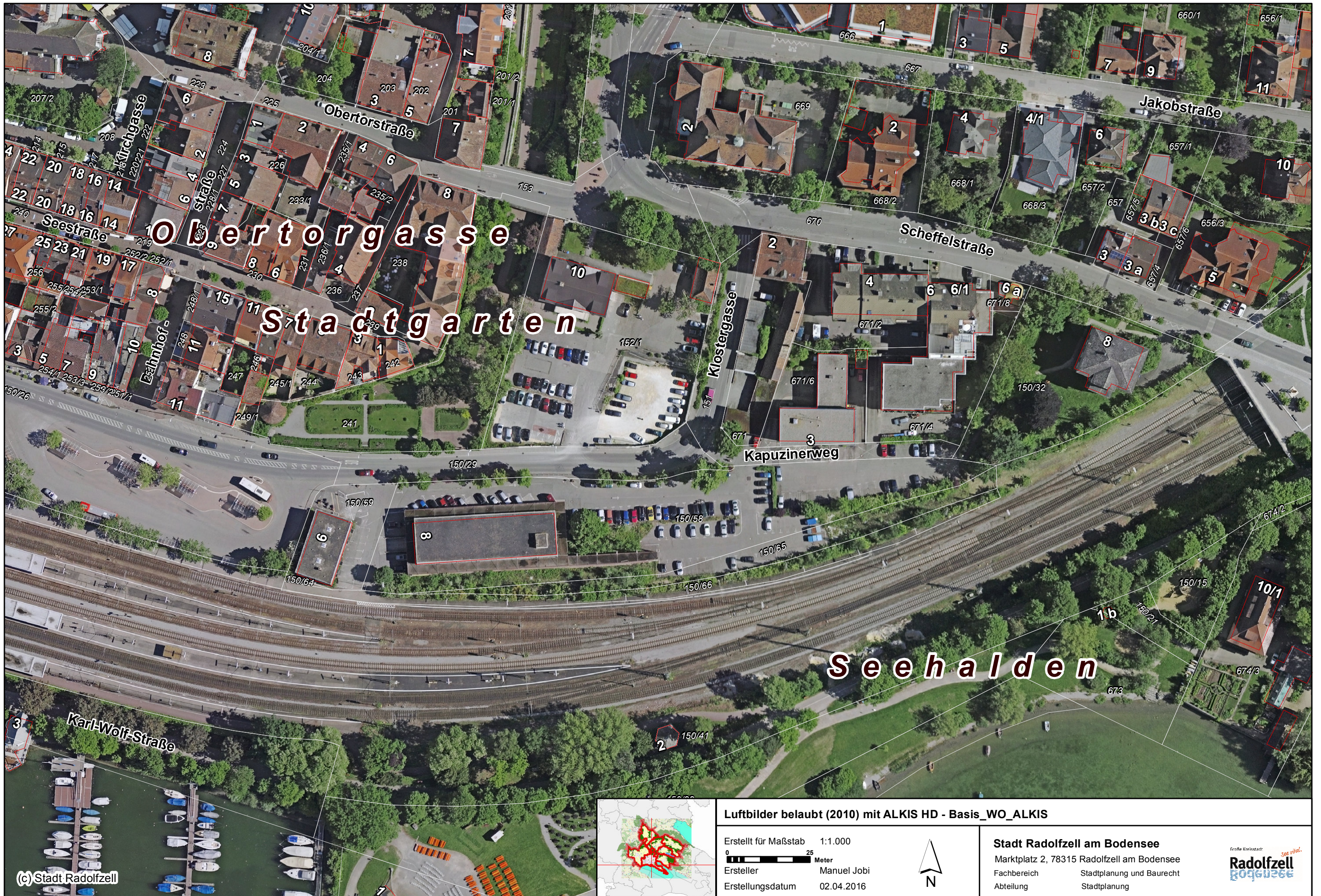
Ausbau
Scheffelstraße

Gastronomie
Mole

Wasser-
spielplatz

Sanierung
Konzertsegel

Uferrenaturierung
Seebad



Luftbilder belaut (2010) mit ALKIS HD - Basis_WO_ALKIS

Erstellt für Maßstab 1:1.000

0 25 Meter

Ersteller Manuel Jobi

Erstellungsdatum 02.04.2016

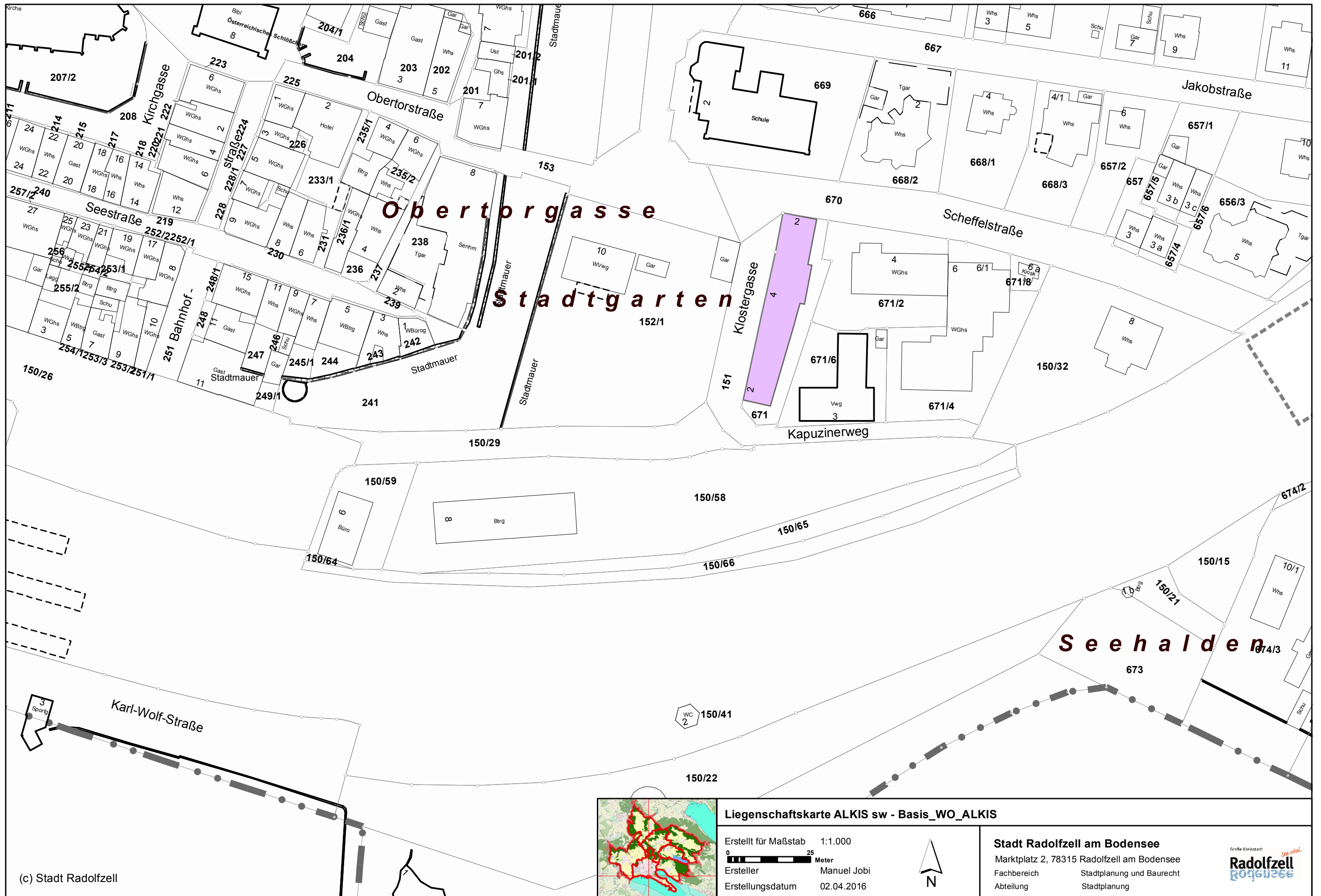


Stadt Radolfzell am Bodensee

Marktplatz 2, 78315 Radolfzell am Bodensee

Fachbereich Stadtplanung und Baurecht

Abteilung Stadtplanung



Obertorgasse

Stadtgarten

Seehalden

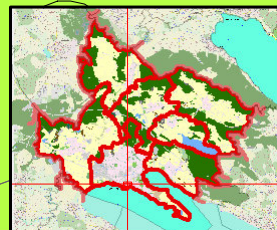
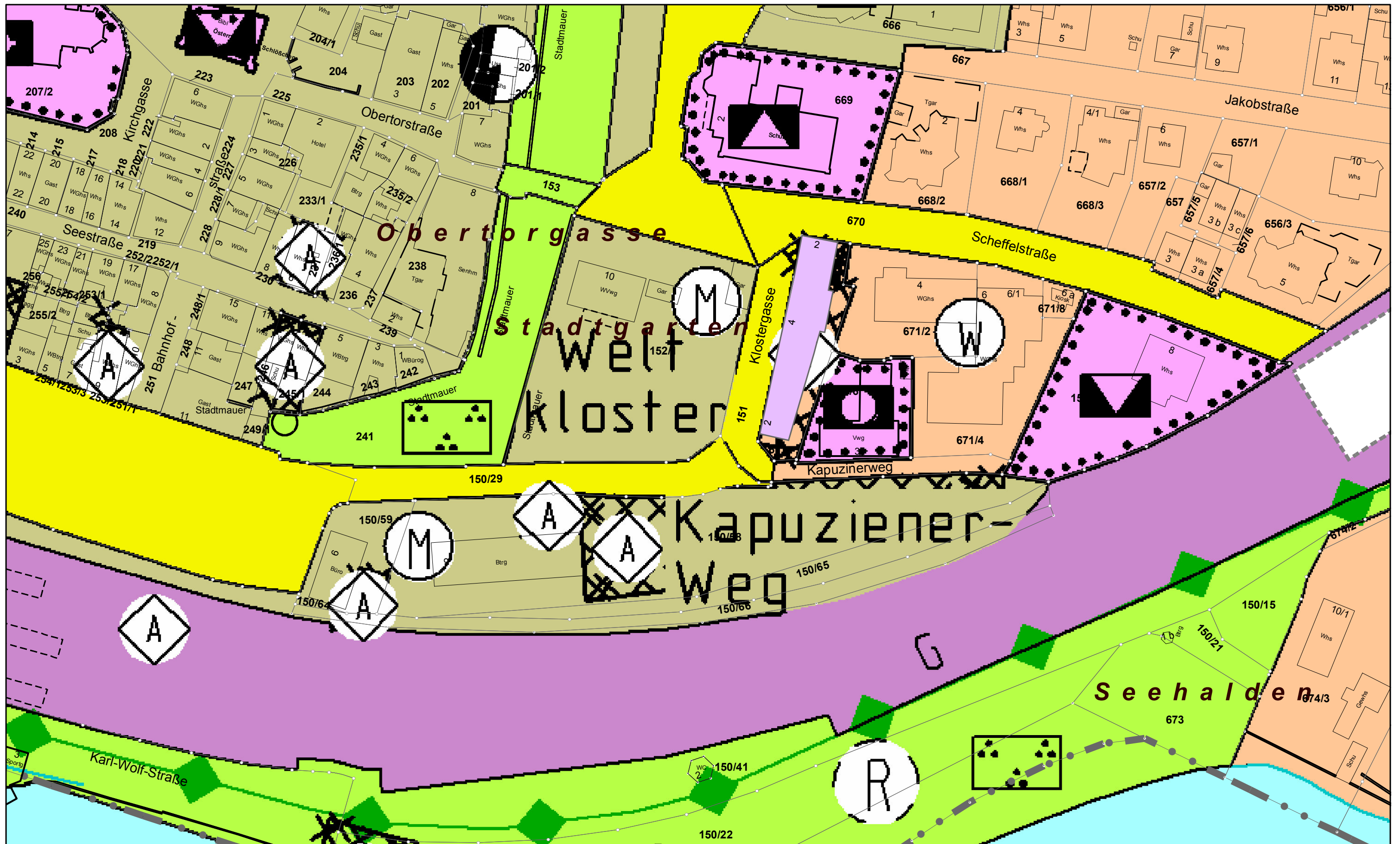
Liegenschaftskarte ALKIS sw - Basis_WO_ALKIS

Erstellt für Maßstab 1:1.000
 0 25 Meter
 Ersteller Manuel Jobi
 Erstellungsdatum 02.04.2016



Stadt Radolfzell am Bodensee
 Marktplatz 2, 78315 Radolfzell am Bodensee
 Fachbereich Stadtplanung und Baurecht
 Abteilung Stadtplanung





Flaechennutzungsplan 2015 - Basis_WO_ALKIS

Erstellt für Maßstab 1:1.000
 0 25 Meter
 Ersteller Manuel Jobi
 Erstellungsdatum 02.04.2016



Stadt Radolfzell am Bodensee
 Marktplatz 2, 78315 Radolfzell am Bodensee
 Fachbereich Stadtplanung und Baurecht
 Abteilung Stadtplanung









Bildquellen

Fotos 1 bis 3

www.flugundbild.de | Gerhard Plessing

Foto 4

www.luftbild.com | Stanko Petek