
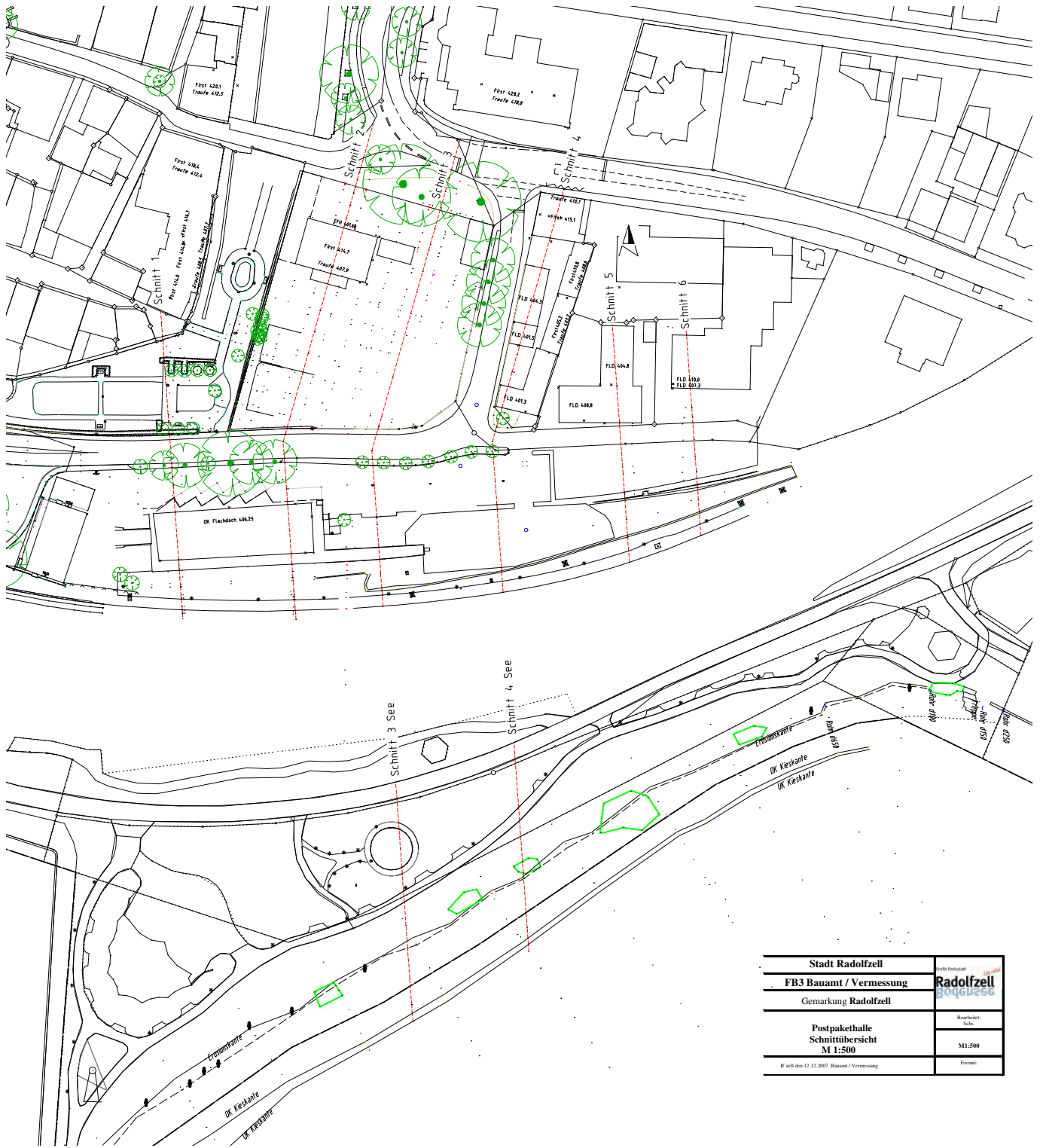


Legende zum Leitungsplan Weltkloster

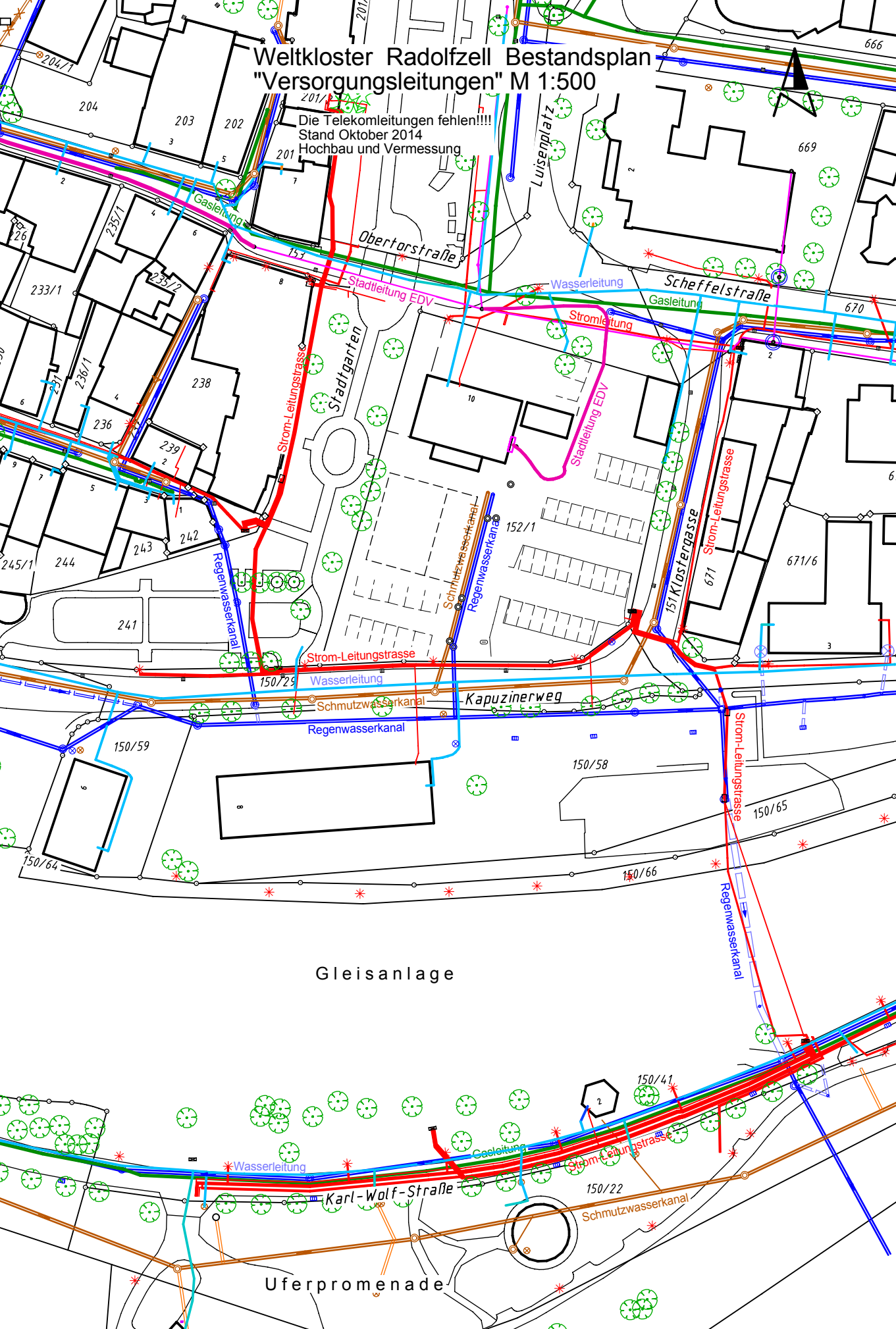
	Schmutzwasserkanal
	Regenwasserkanal
	Strom-Leitungstrasse
	Wasserleitung
	Gasleitung
	Stadtleitung EDV
	keine Angaben zu Telekom-Leitungen



Stadt Radolfzell		
FB3 Bauamt / Vermessung		
Gemarkung Radolfzell		Bearbeiter: Sck M1:500
Postpakethalle Schnittübersicht M 1:500		
K:zll-4m 12.12.2007 Baume / Vermessung		Format:

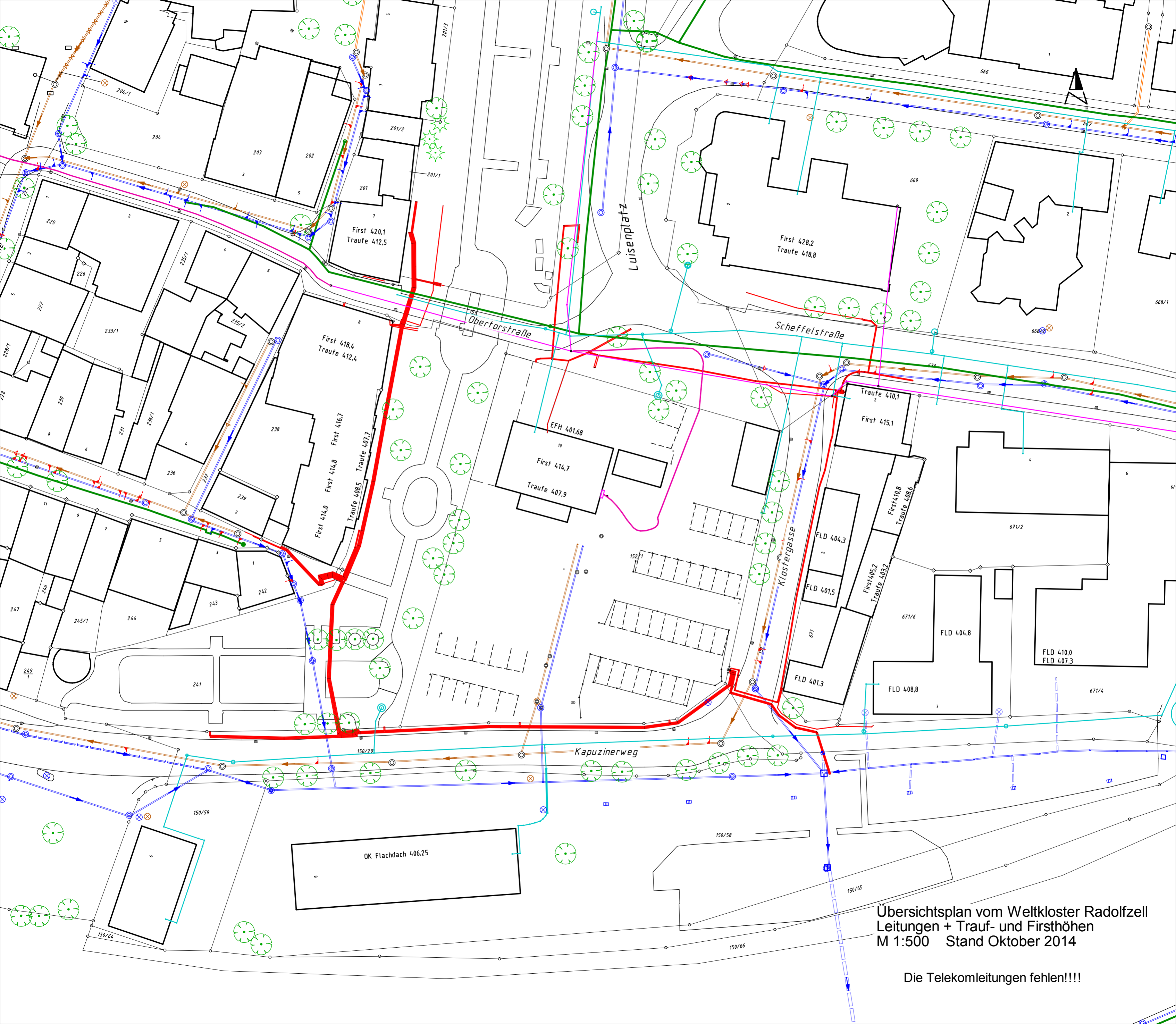
Weltkloster Radolfzell Bestandsplan "Versorgungsleitungen" M 1:500

Die Telekomleitungen fehlen!!!!
Stand Oktober 2014
Hochbau und Vermessung



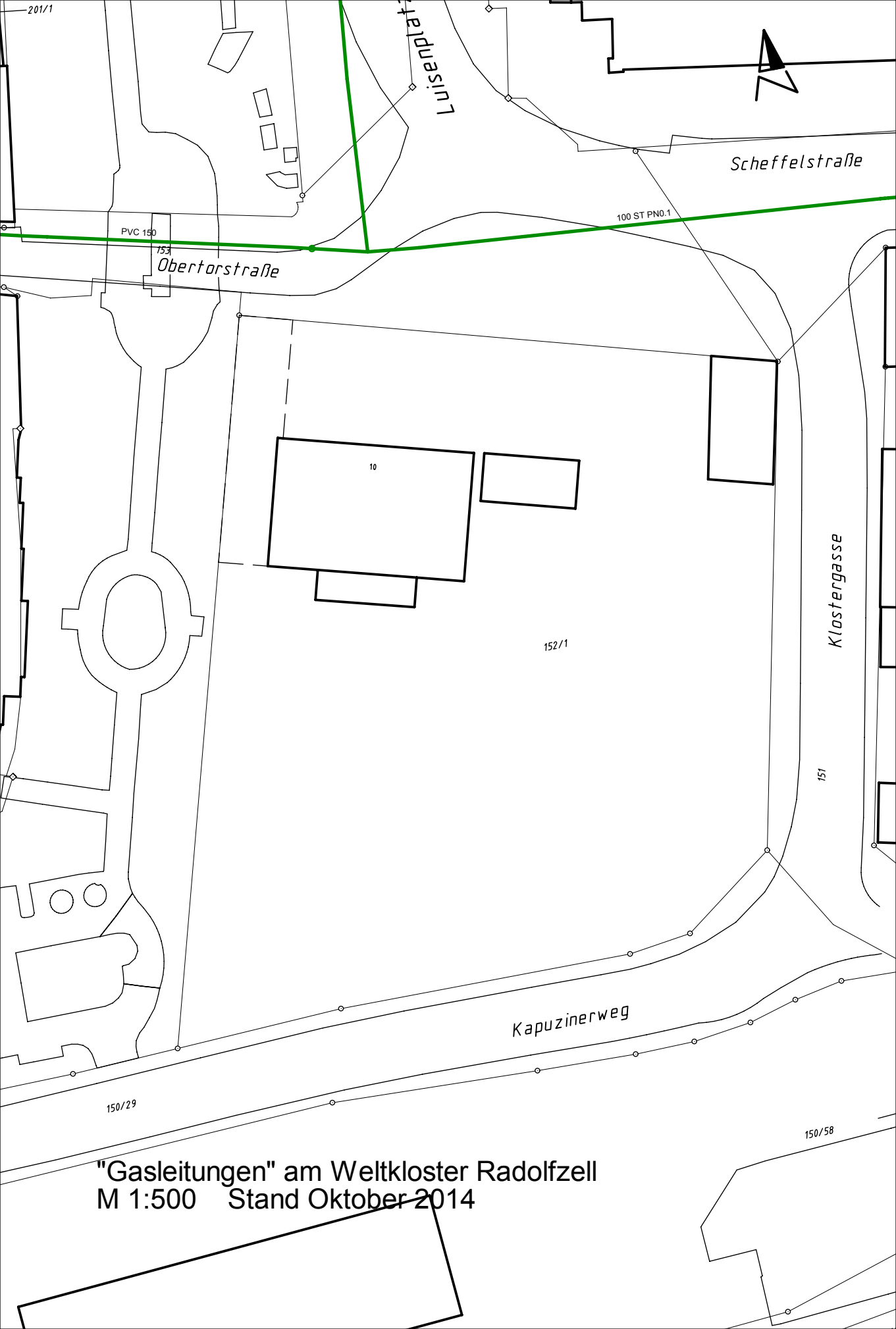
Gleisanlage

Uferpromenade

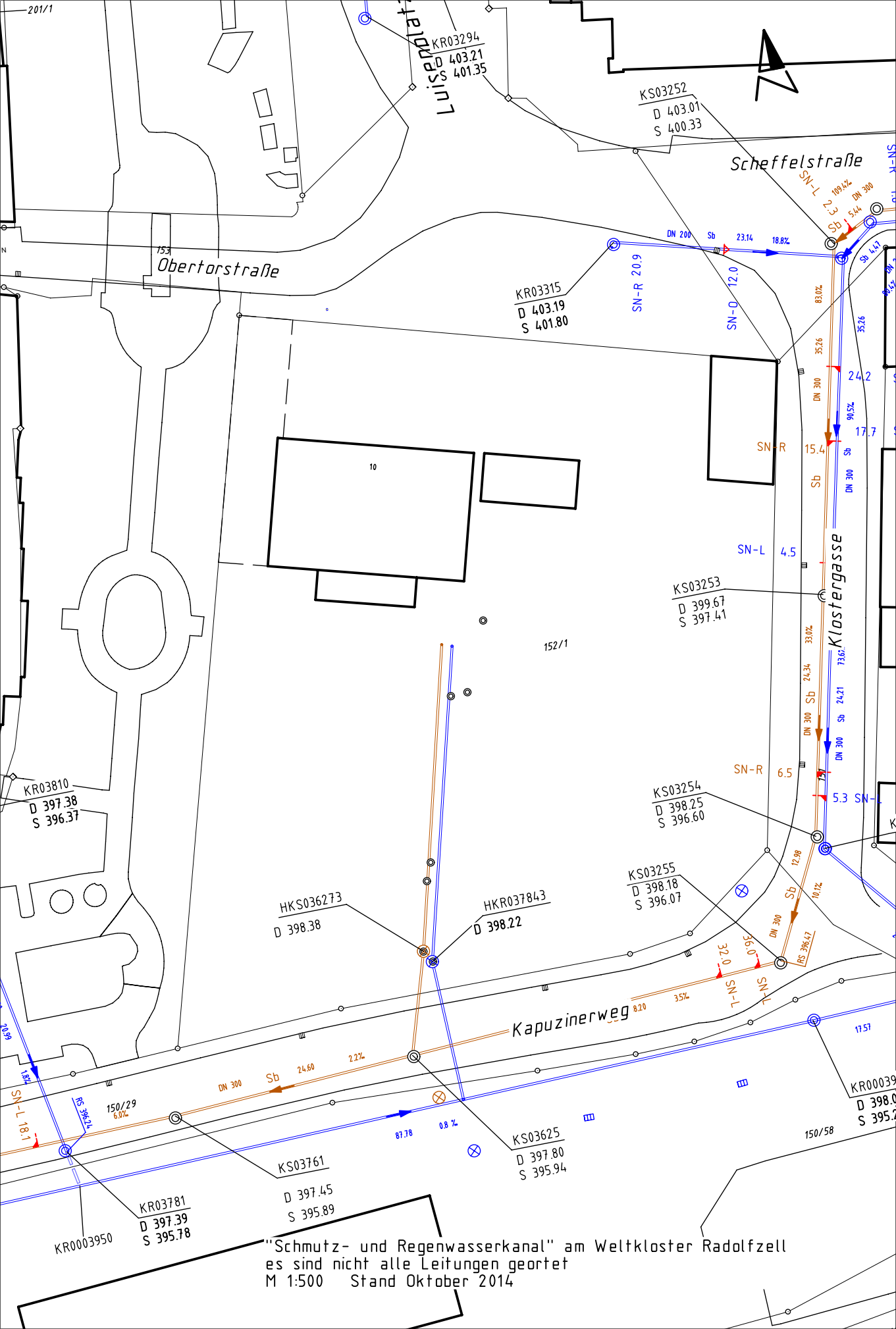


Übersichtsplan vom Weltkloster Radolfzell
 Leitungen + Trauf- und Firsthöhen
 M 1:500 Stand Oktober 2014

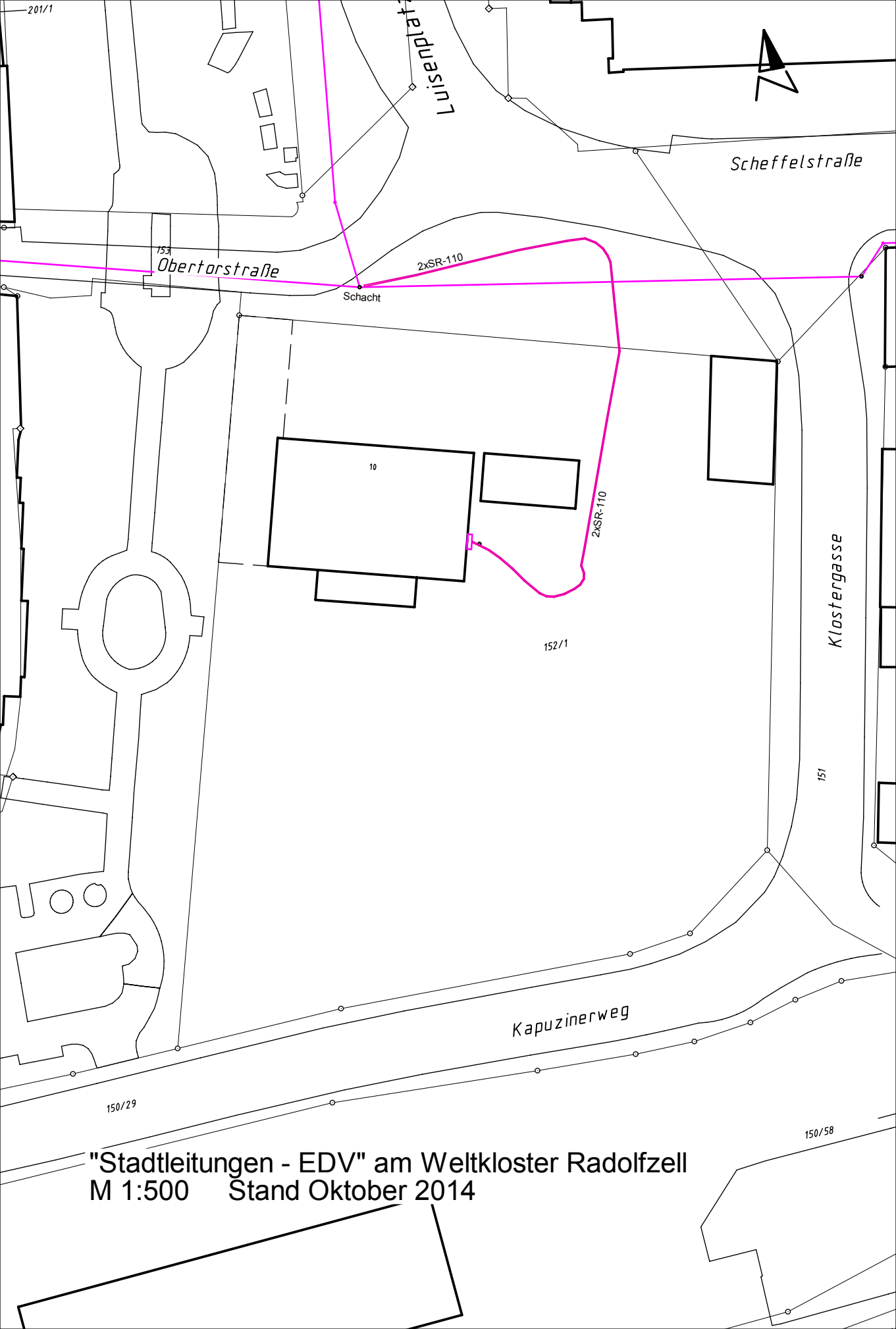
Die Telekomleitungen fehlen!!!!



"Gasleitungen" am Weltkloster Radolfzell
M 1:500 Stand Oktober 2014



"Schmutz- und Regenwasserkanal" am Weltkloster Radolfzell
 es sind nicht alle Leitungen geortet
 M 1:500 Stand Oktober 2014



201/1

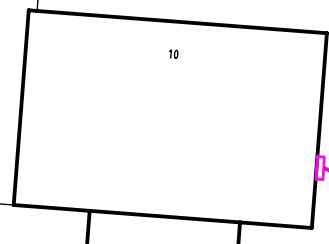
Luisenplatz

Scheffelstraße

152/1
Obertorstraße

Schacht

2xSR-110



10

2xSR-110

Klostergasse

152/1

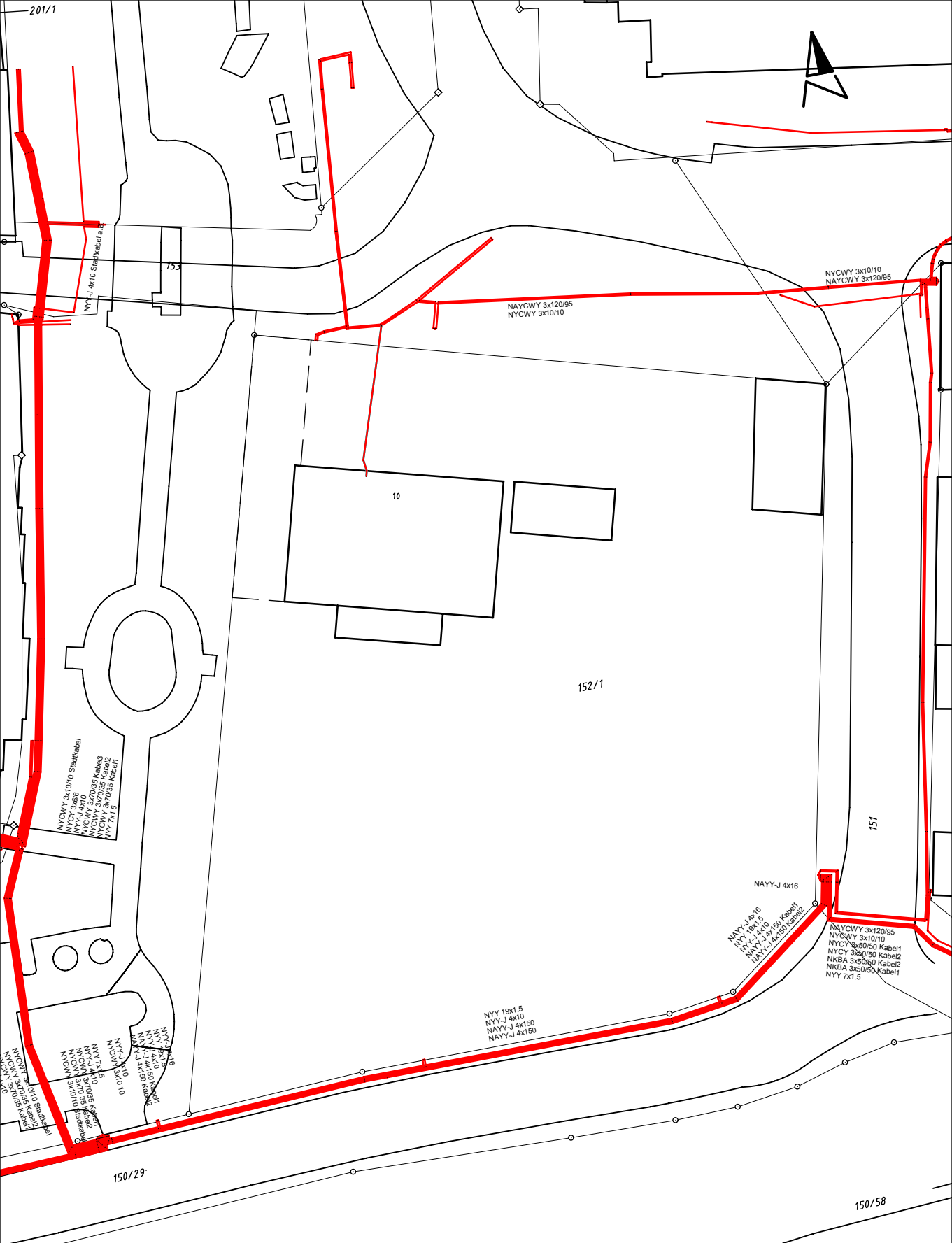
151

Kapuzinerweg

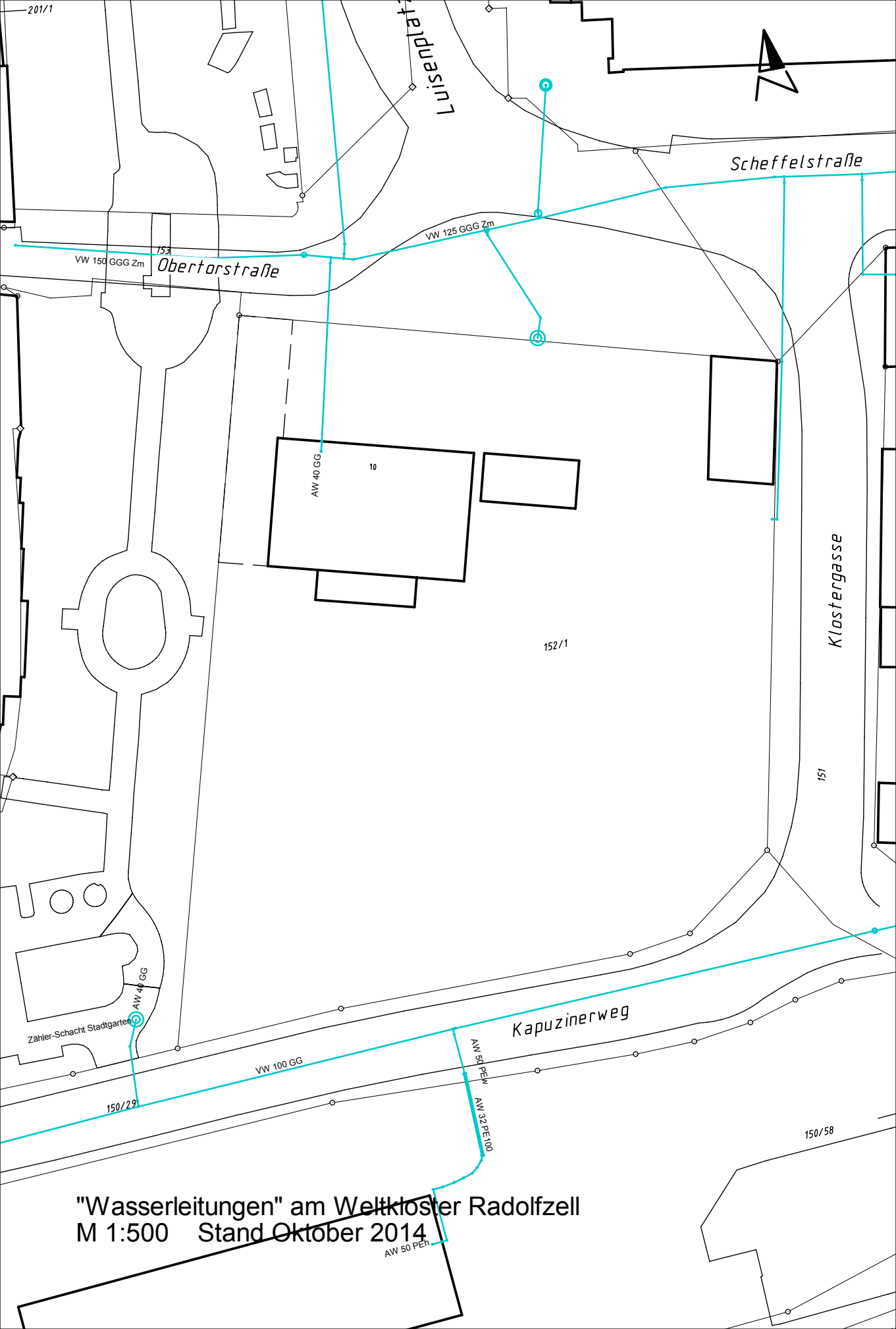
150/29

150/58

"Stadtleitungen - EDV" am Weltkloster Radolfzell
M 1:500 Stand Oktober 2014



"Stromleitungen" am Welthof Kloster Radolfzell
 M 1:500 Stand Oktober 2014



"Wasserleitungen" am Welkkloster Radolfzell
 M 1:500 Stand Oktober 2014