



Seepromenade Radolfzell
Stadtgespräch 3. Dezember 2012

Präsentation des Vorentwurfs

Planstatt Senner, Überlingen

Stefan Fromm Landschaftsarchitekten, Dettenhausen

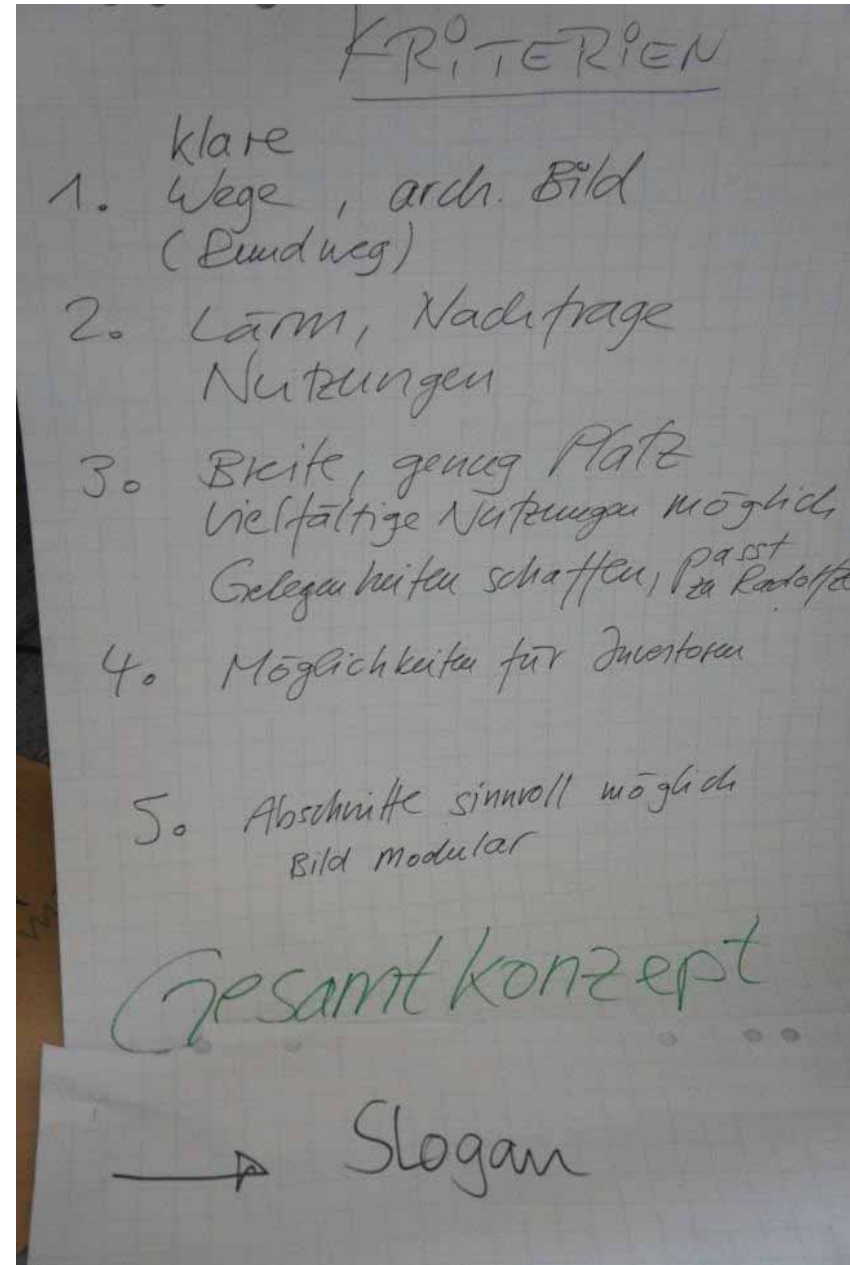
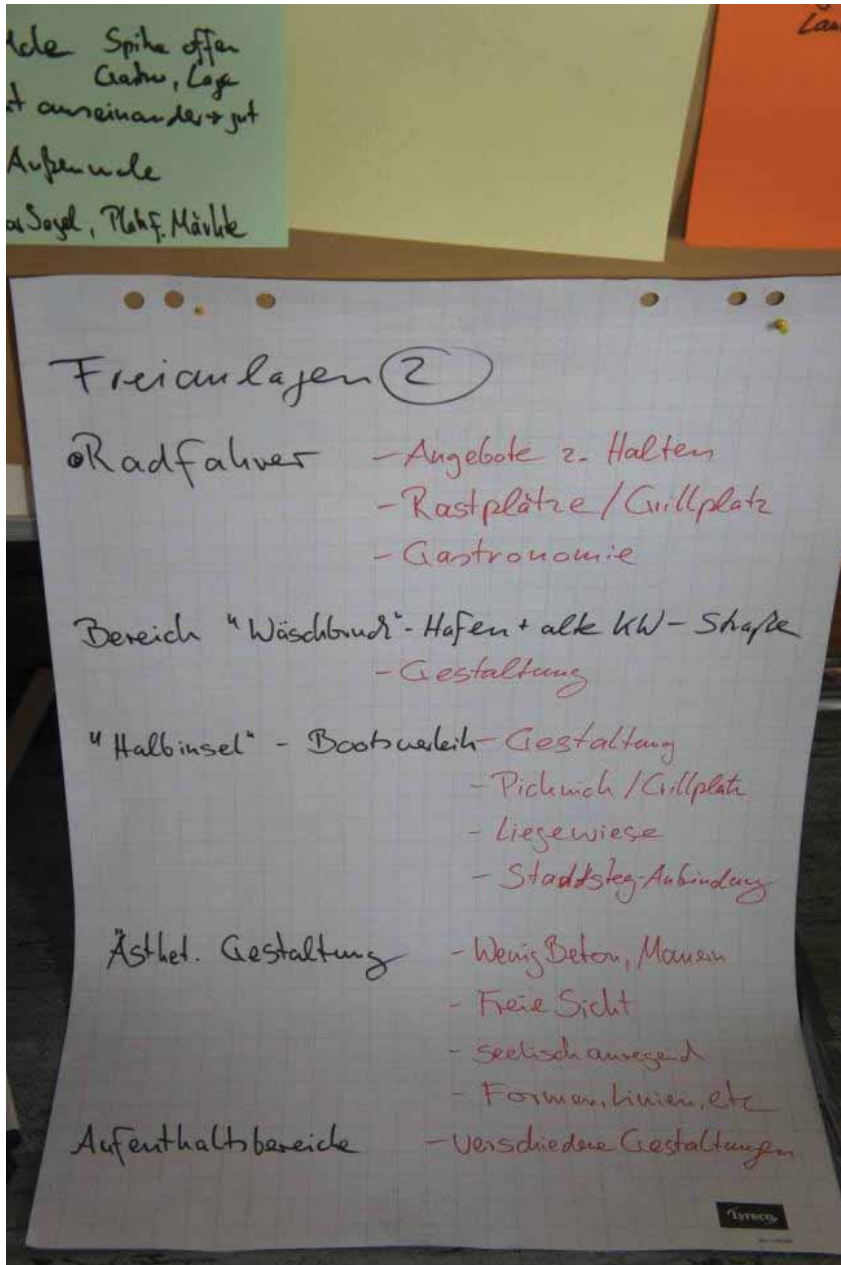
Luftbild Gesamtgelände



1. Workshop am 21.04.2012



2. Workshop am 06.05.2012



Gesamtplan

Stand 03.12.2012



Originalmaßstab M 1 : 500

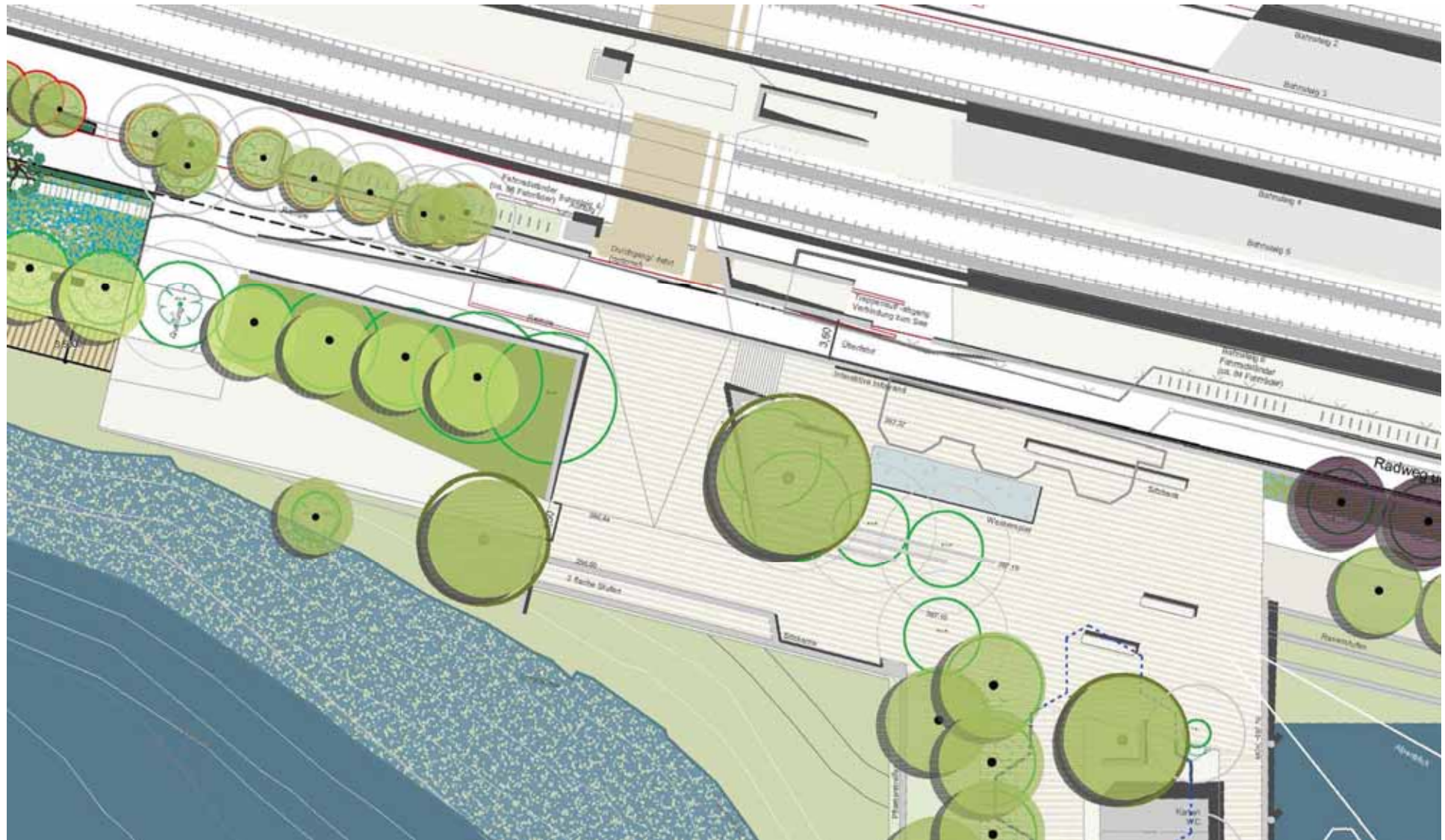


Bereich Mole/ Hafen

Teilbereich Anschluss an neue Unterführung | Bestand



Teilbereich Anschluss an neue Unterführung | Planung



Teilbereich Anschluss an neue Unterführung

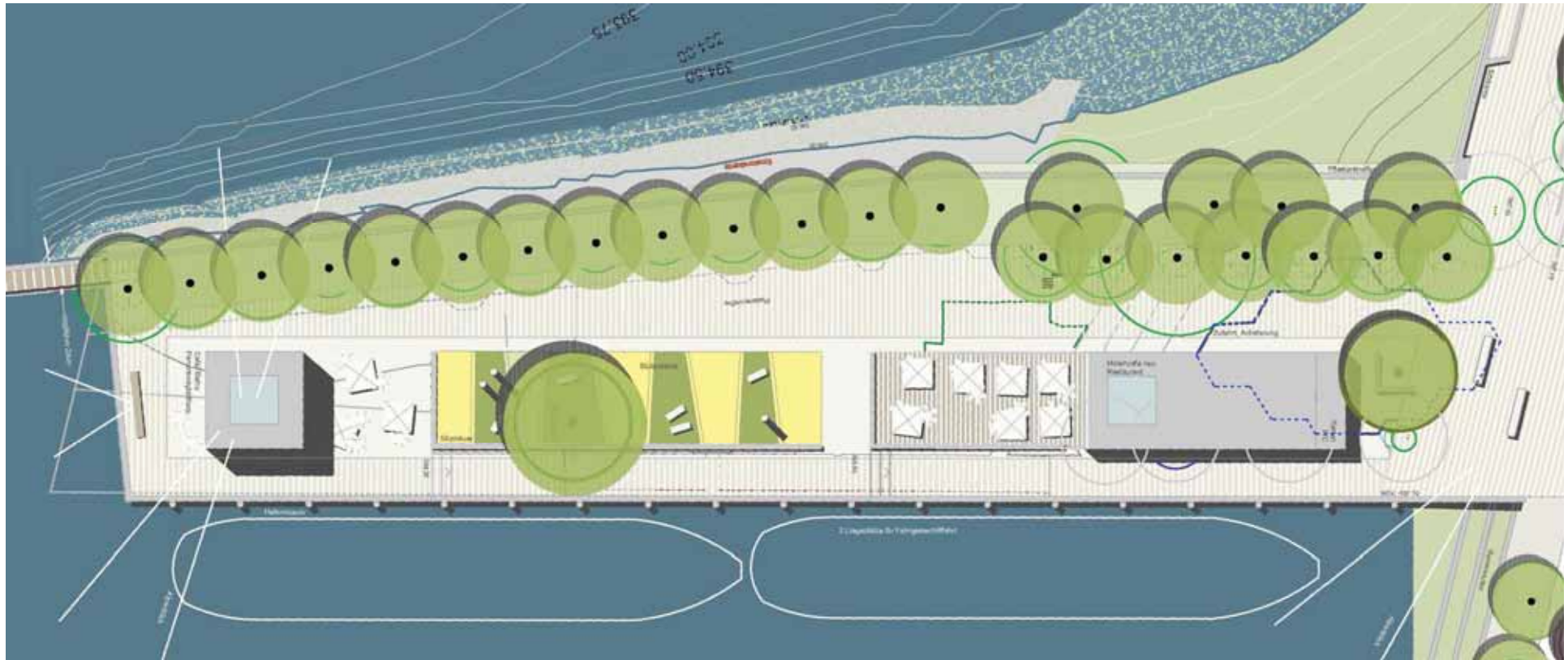


Schnitt Unterführung - Seeufer

Teilbereich Mole | Bestand



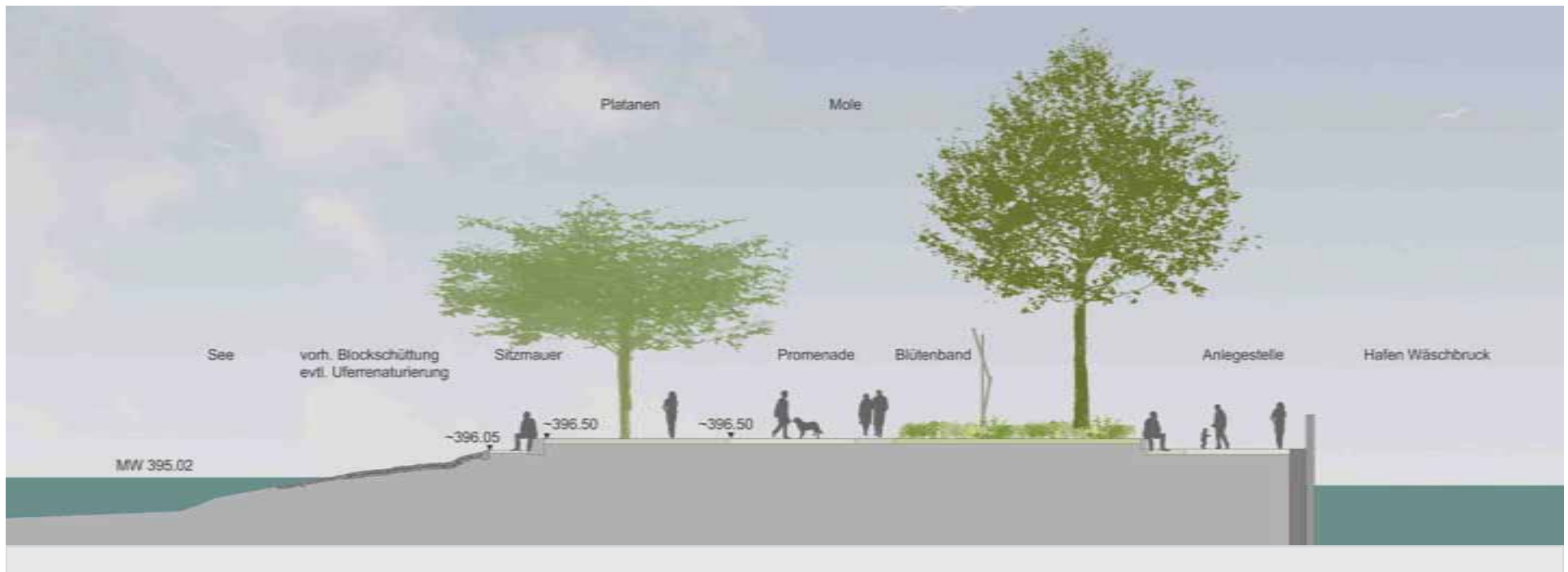
Teilbereich Mole | Planung



Längsschnitt Mole



Querschnitt Molenkopf



Blick von Mole Richtung Stadt

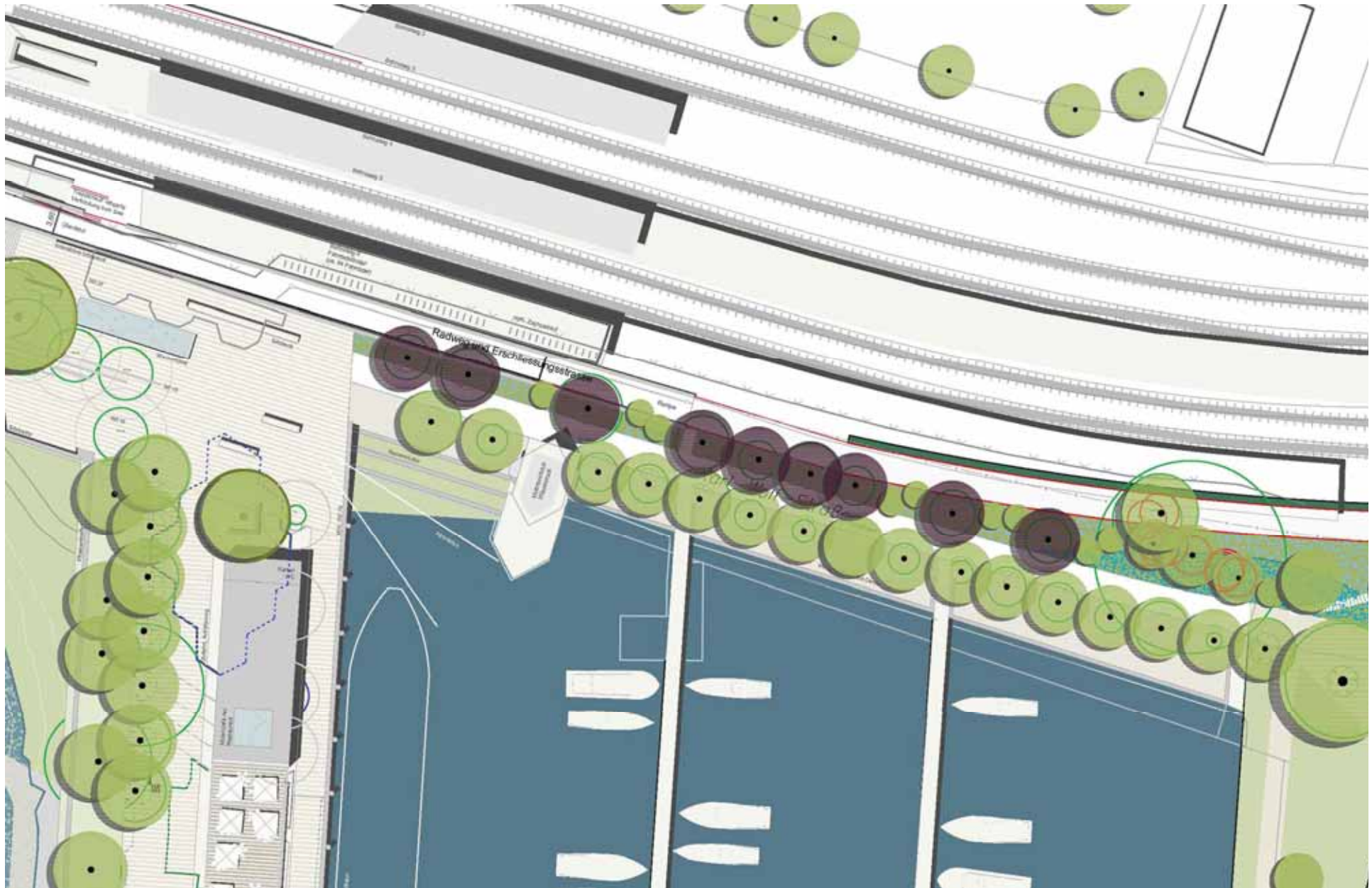




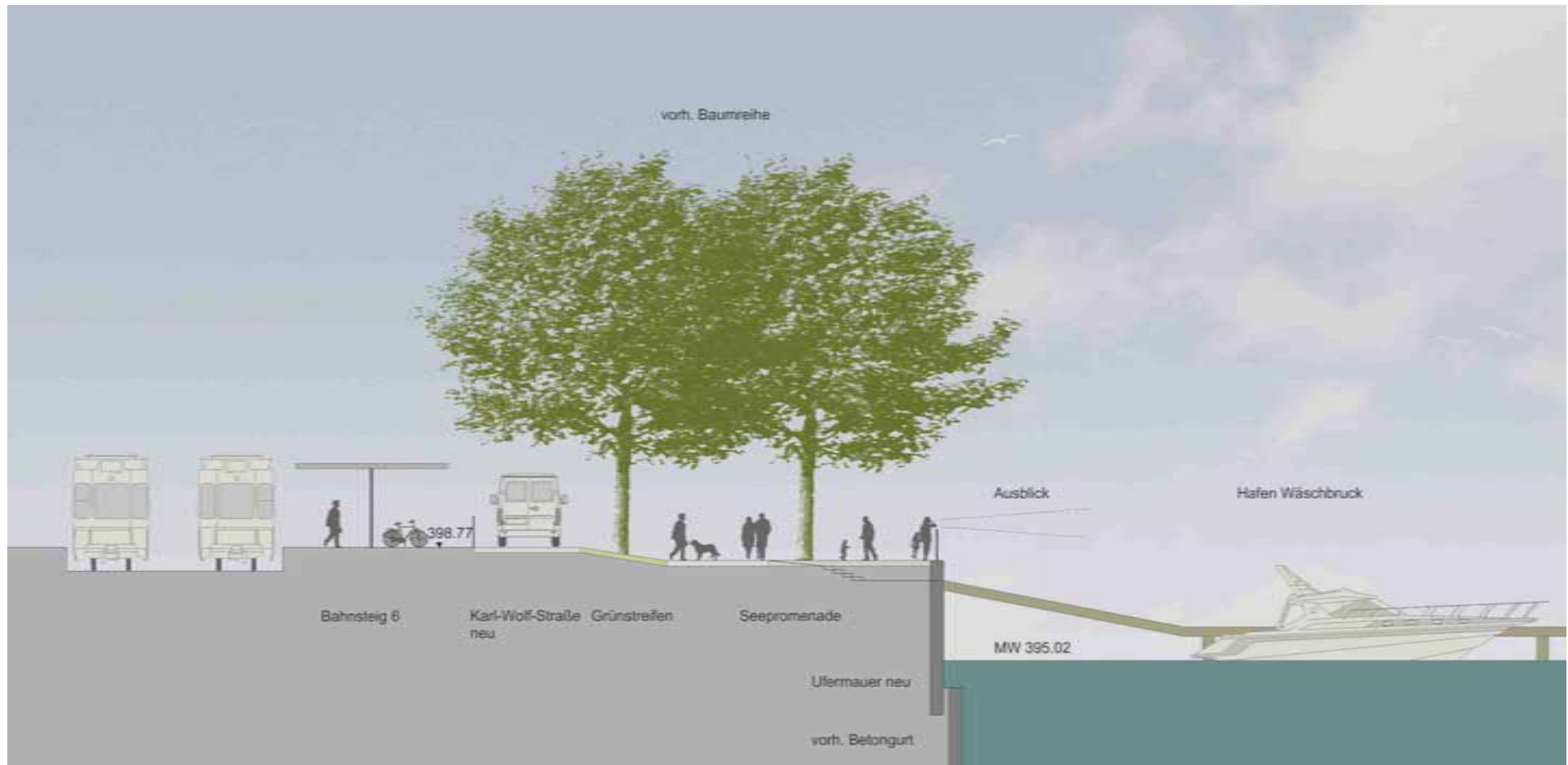
Teilbereich Promenade | Bestand



Teilbereich Promenade | Planung



Schnitt Promenade

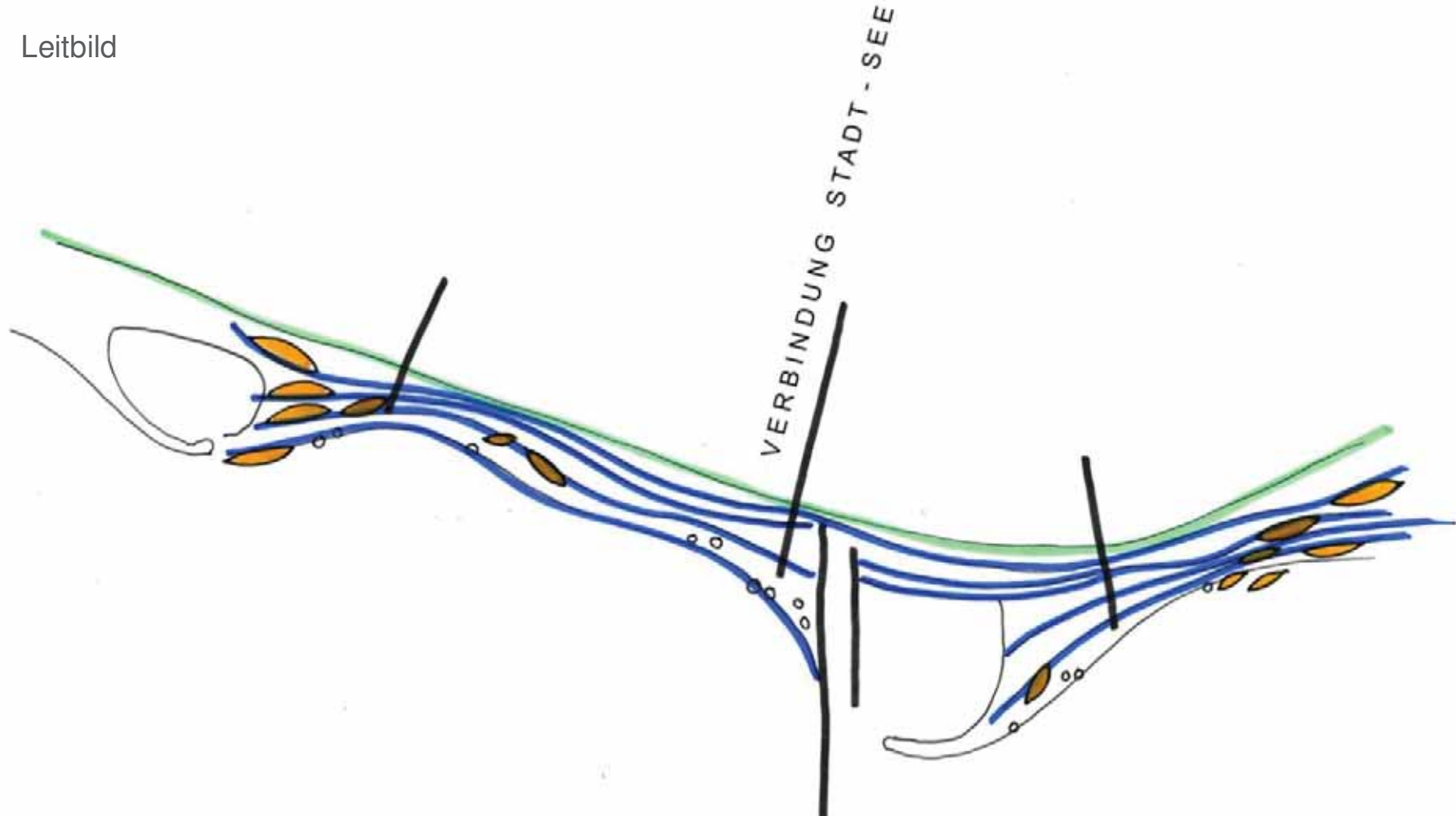








Leitbild



WELLENSCHLAG DÜNEN KIESELSTEINE WOGE GISCHT STRÖMUNG FISCHSCHWÄRME BRANDUNG STURM

Wiese am Yachthafen
Rasenwellen + „Dünen“
laden zum Ausruhen ein

Wäschbruck
Kinder + Eltern spielen

Promenade West
Kies, Strand + See erleben

Promenade Ost
Kultur + Uferpark genießen

Gesamtplan

Stand 03.12.2012



Originalmaßstab M 1 : 500

Wiese am Yachthafen und Promenade West

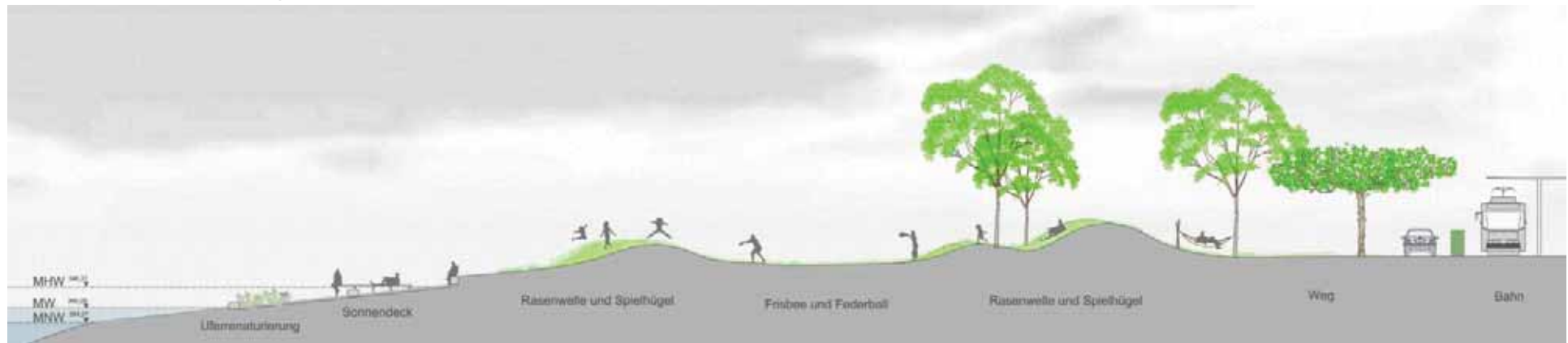


Wiese am Yachthafen

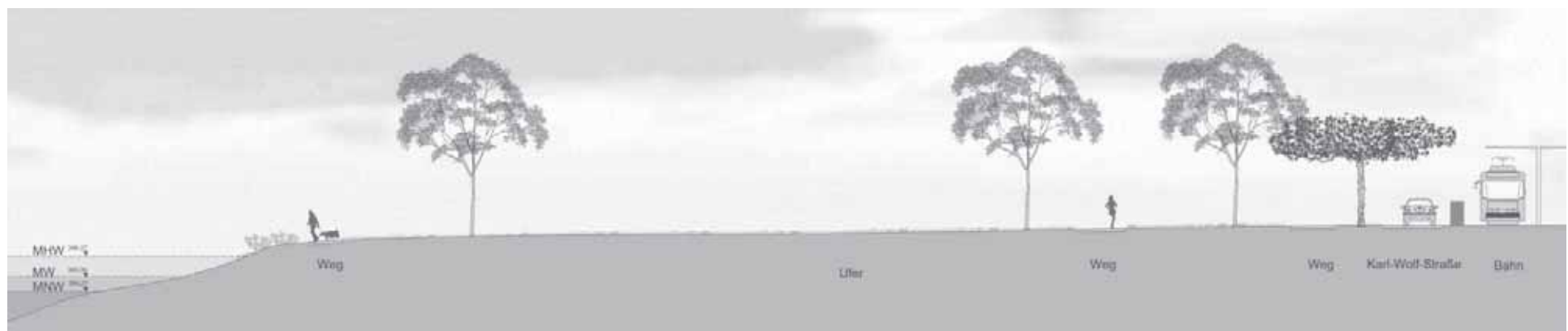


Schnitte Wiese am Yachthafen

Schnitt Planung



Schnitt Bestand



Schnitte Wiese am Yachthafen

Schnitt Planung



Schnitt Bestand

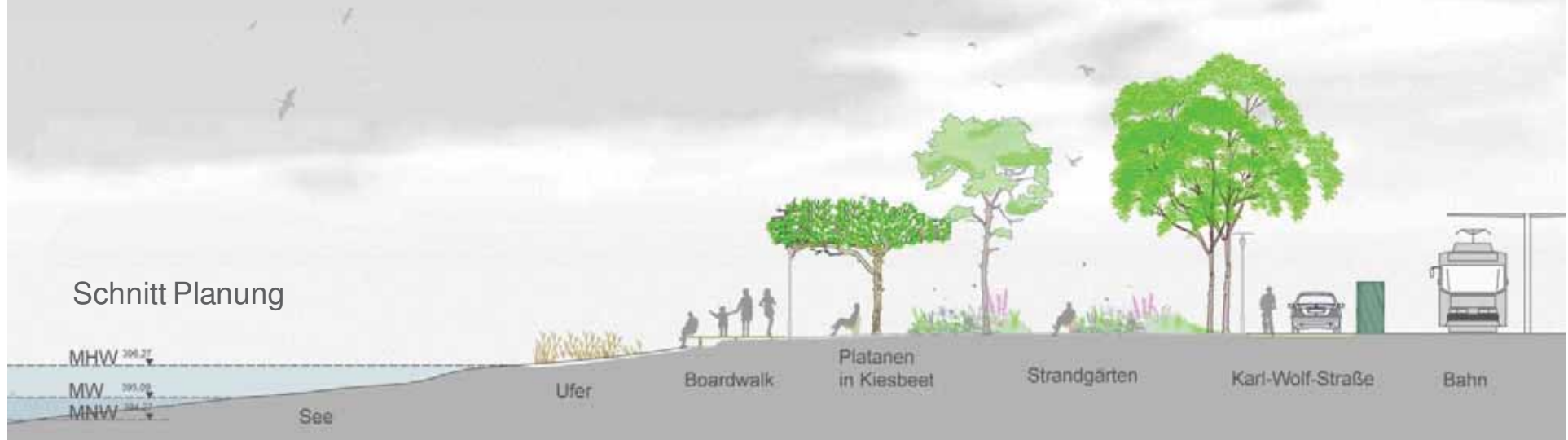




Promenade West



Schnitt Promenade West



Schnitt Planung

MHW 396.27
MW 395.00
MNW 394.25

See

Ufer

Boardwalk

Platanen
in Kiesbeet

Strandgärten

Karl-Wolf-Straße

Bahn

Schnitt Bestand

MHW 396.27
MW 395.00
MNW 394.25

See

Ufer

Weg

Karl-Wolf-Straße

Vorbereich

Eisenbahner
Sportverein

Bahn



Radolfzell die Stadt am See





Promenade Ost und Wäschbruck



Promenade Ost



