

Bereitstellungstag: 15.11.2018

Große Kreisstadt Radolfzell am Bodensee

Amtliche Bekanntmachung

Bebauungsplan „Hermann-Albrecht-Klinik“ / 12. Flächennutzungsplanänderung

Öffentliche Auslegung gemäß § 3 Abs. 2 Baugesetzbuch (BauGB)

Der Ausschuss für Planung, Umwelt und Technik hat am 07.11.2018 in öffentlicher Sitzung den Entwurf zum Bebauungsplan "Hermann-Albrecht-Klinik" und der 12. Flächennutzungsplanänderung mit Begründungen gebilligt und die öffentliche Auslegung beschlossen.

Zum Plangebiet liegen der Gemeinde folgende Arten von umweltbezogenen Informationen vor:

Tiere, Pflanzen und biologische Vielfalt:

Informationen zu Tieren und Pflanzen sowie zu den vorgefundenen Biotoptypen und zum naturschutzrechtlichen Erfordernis von Ausgleichsmaßnahmen; spezielle artenschutzrechtliche Prüfung, Biotopkartierung, Eingriffs-/Ausgleichsbilanz, Waldabstand

Fläche:

wirksame und rechtskräftige Bauleitpläne der Gemeinde

Boden:

Altlastenverdachtsflächen

Wasser:

Informationen zum Grundwasserschutz und den Oberflächengewässern

Lärm:

Schallschutzgutachten

Die nach Einschätzung der Gemeinde wesentlichen, bereits vorliegenden Stellungnahmen mit umweltbezogenen Informationen werden zusammen mit dem Planentwurf und der Begründung öffentlich ausgelegt.

Den Geltungsbereich entnehmen Sie bitte dem abgedruckten Lageplan.

Die interessierten Bürgerinnen und Bürger haben Gelegenheit zur Äußerung und Erörterung der Planung. Die Planunterlagen liegen

von Freitag, 23. November 2018, bis einschließlich Mittwoch, 2. Januar 2019,

im Gebäude des Dezernats III, Güttinger Str. 3, 1.OG, Zi. 12, während der Öffnungszeiten Montag bis Freitag 8-12 Uhr und Montag bis Donnerstag 14-16 Uhr öffentlich aus.

Zusätzlich sind die Planunterlagen in angegebenem Zeitraum unter der Internetadresse www.radolfzell.de/hak einsehbar.

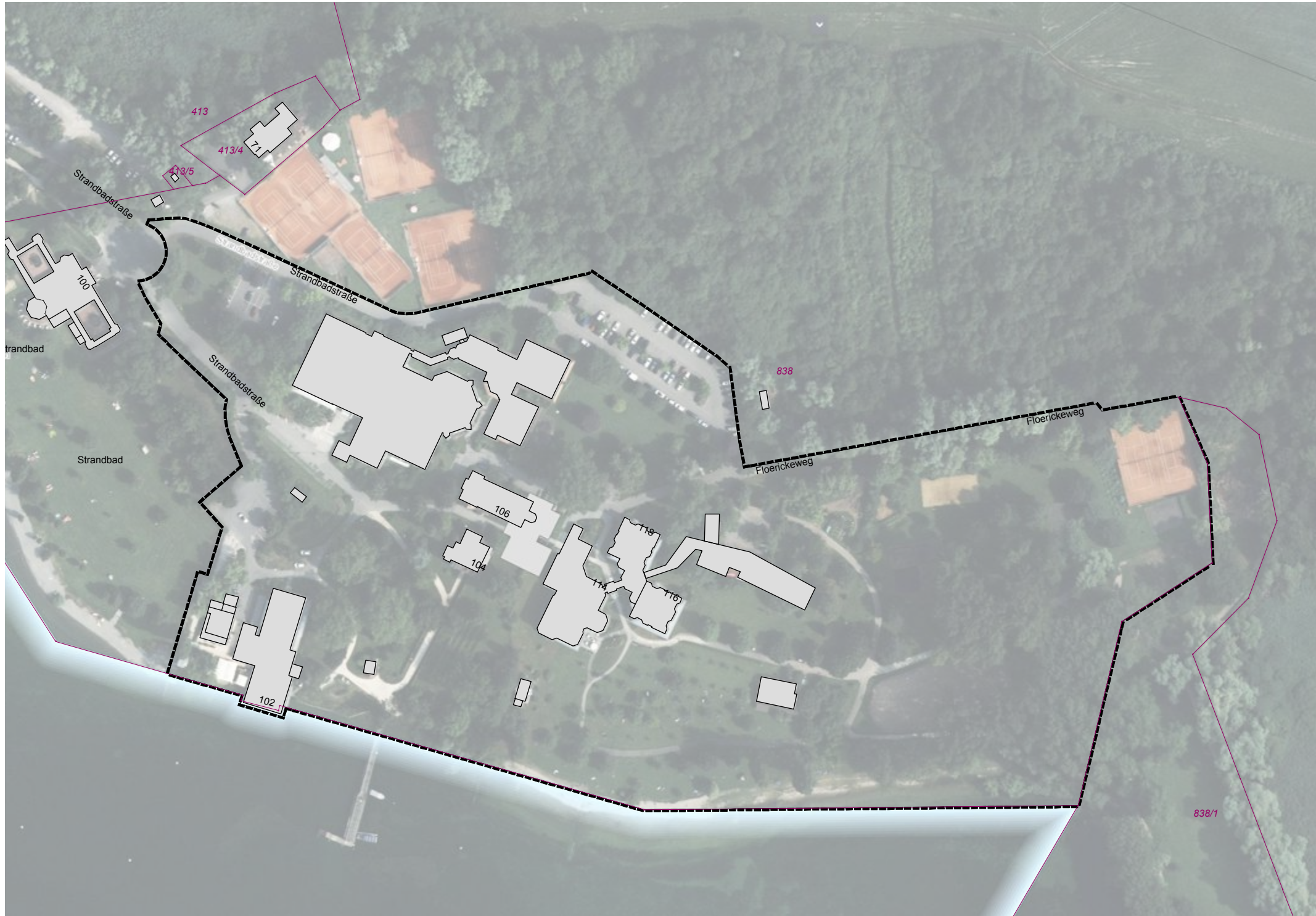
Sie können Stellungnahmen zum Entwurf mündlich, schriftlich oder zur Niederschrift bis einschließlich Mittwoch, 2. Januar 2019, abgeben. Ihre Stellungnahme richten Sie an

Michael Duffner | Abteilung Stadtplanung | Güttinger Straße 3 | 78315 Radolfzell.

Darüber hinaus steht Ihnen Michael Duffner gerne persönlich zur Beantwortung Ihrer Fragen zur Verfügung. Wir bitten um vorherige Terminvereinbarung (Tel.: 0 77 32 / 81-321)

Radolfzell, den 15.11.2018

gez.: Martin Staab
Oberbürgermeister



— RÄUMLICHER GELTUNGSBEREICH



GROSSE KREISSTADT RADOLFZELL AM BODENSEE

METTNAU

BEBAUUNGSPLAN "HERMANN - ALBRECHT - KLINIK"

GELTUNGSBEREICH
MIT LUFTBILD 28.09.2017

LUTZ
PARTNER

Lutz Partner
Stadtplaner Architekten
Quellenstraße 7
70736 Stuttgart
0711 / 945 441 -70

STADTPLANER
ARCHITEKTEN

AKTENZEICHEN: 621.410.070.001
BEARBEITER: KA
PROJEKT-NR.: RAD05
MASSTAB: 1/2000
DATUM / STAND: 28.09.2017
GEÄNDERT:

RAD05 Vorentwurf 20170928.vwx